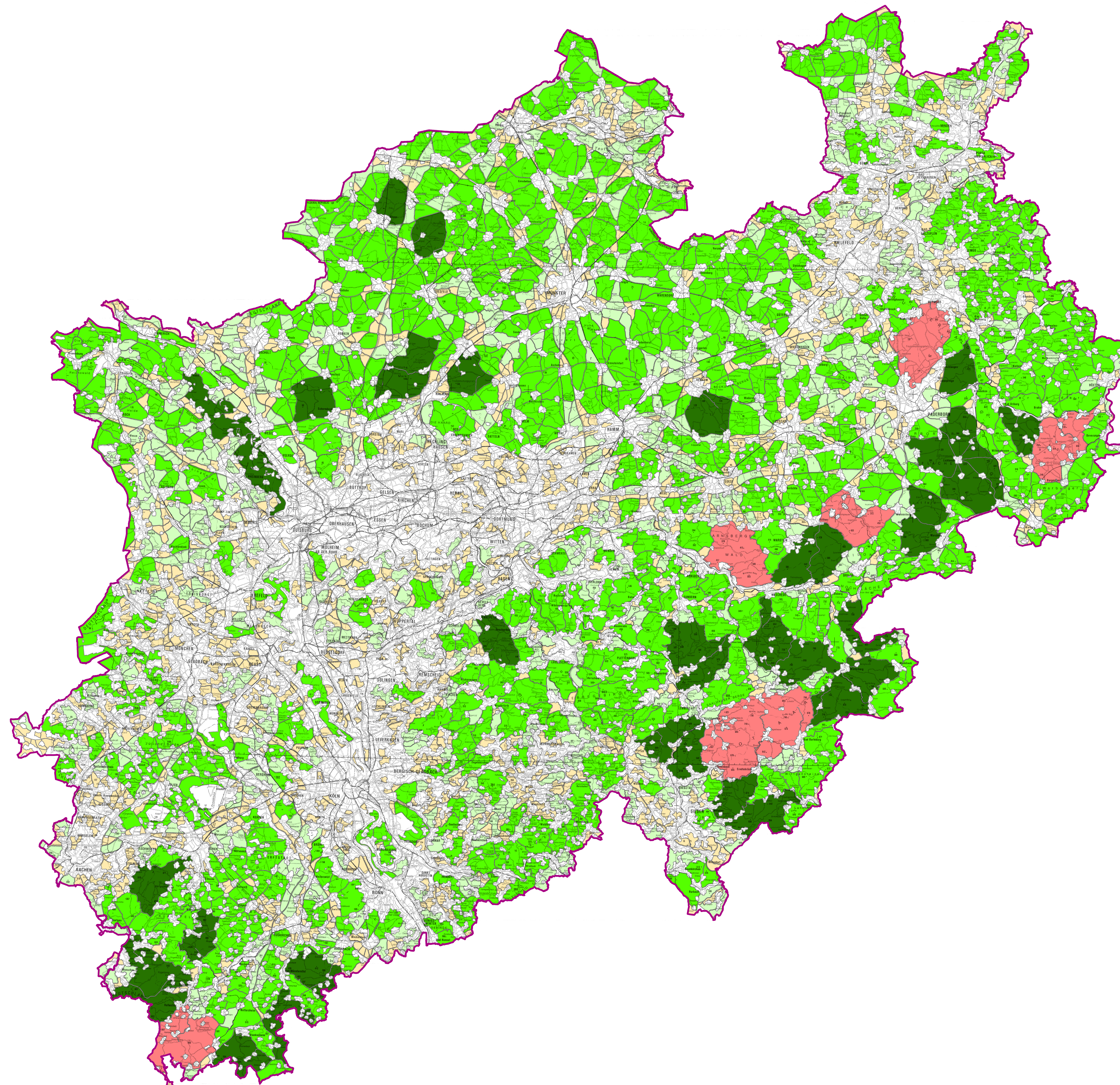


Unzerschnittene verkehrsarme Räume in NRW.



Unzerschnittene verkehrsarme Räume (UZVR)

Größenklassen in qkm



Nutzungen mit zerschneidender Wirkung

Verkehrswege [1]
Bundesautobahnen, Bundes-, Landes-, Kreisstraßen mit mehr als 1000 Kfz/24h, Schienenbahnen

ATKIS-Objektarten [2]

- Ortslagen

Im Zusammenhang bebauete Flächen mit einer Ausdehnung von mind. 10 ha oder 10 Anwesen

- Flächen ausserhalb der Ortslagen

Flächen besonderer funktionaler Prägung, wie zum Beispiel: Industrie- und Gewerbeflächen, Deponie, Raffinerie, Kraftwerk, Abfallbehandlungsanlage, Sportanlage, Campingplatz, Halde / Aufschüttung, Flugplatz, Hafenbecken, Bahnhofsanlage, Schleusen, Sonderkulturen

Tabelle 1:

Flächenstatistik der UZVR innerhalb von NRW

Größenklassen	Anzahl UZVR-Flächen	Fläche in qkm	mittlere Flächengröße	Anteil an NRW Fläche
< 1 qkm *)				
1 - 5 qkm	1.338	3.339,45	2,5	9,8%
> 5 - 10 qkm	559	3.986,06	7,1	11,7%
> 10 - 50 qkm	608	11.544,21	19,0	33,9%
> 50 - 100 qkm	38	2.518,52	66,3	7,4%
> 100 qkm	6	930,16	155,0	2,7%

*) Die Größenklasse < 1 qkm ist nicht dargestellt, sie entspricht 1,99 % Anteil an der NRW-Fläche

Tabelle 2:

Nutzungsverteilung innerhalb der UZVR

Größenklassen	Grünland	Wald	Acker	Gehölz	sonstige Flächen-nutzungen (**)
1 - 5 qkm	17,7%	22,6%	48,5%	1,9%	9,3%
> 5 - 10 qkm	17,9%	24,4%	48,5%	1,3%	8,0%
> 10 - 50 qkm	16,2%	32,5%	44,3%	1,1%	6,0%
> 50 - 100 qkm	18,6%	55,4%	19,3%	1,1%	5,6%
> 100 qkm	15,1%	66,5%	12,5%	0,9%	5,0%

**) nicht differenzierte Nutzungen ohne zerschneidende Wirkung.

 Landesamt für Natur,
Umwelt und Verbraucherschutz
Nordrhein-Westfalen

Maßstab: 1:350.000
Erstelldatum: Juli 2015

© Topographische Karten: Bezirksregierung Köln,
Abt. 7 GEObasis.nrw, Bonn 2015

[1] Verkehrsdichtedaten aus 2005/2010, Landesbetrieb Straßen NRW

[2] ATKIS: Amtliches Topographisch-Kartographisches Informationssystem
Erfassungsstufe: DGK5, Stand der ATKIS-Daten: 2015