

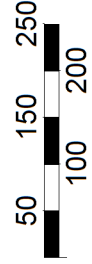


# Planungskarte Blatt 1(2)

DE-4813-301 „Kalkbuchenwälder usw. südl. Finnentrop“

Stand: 21.12.2007

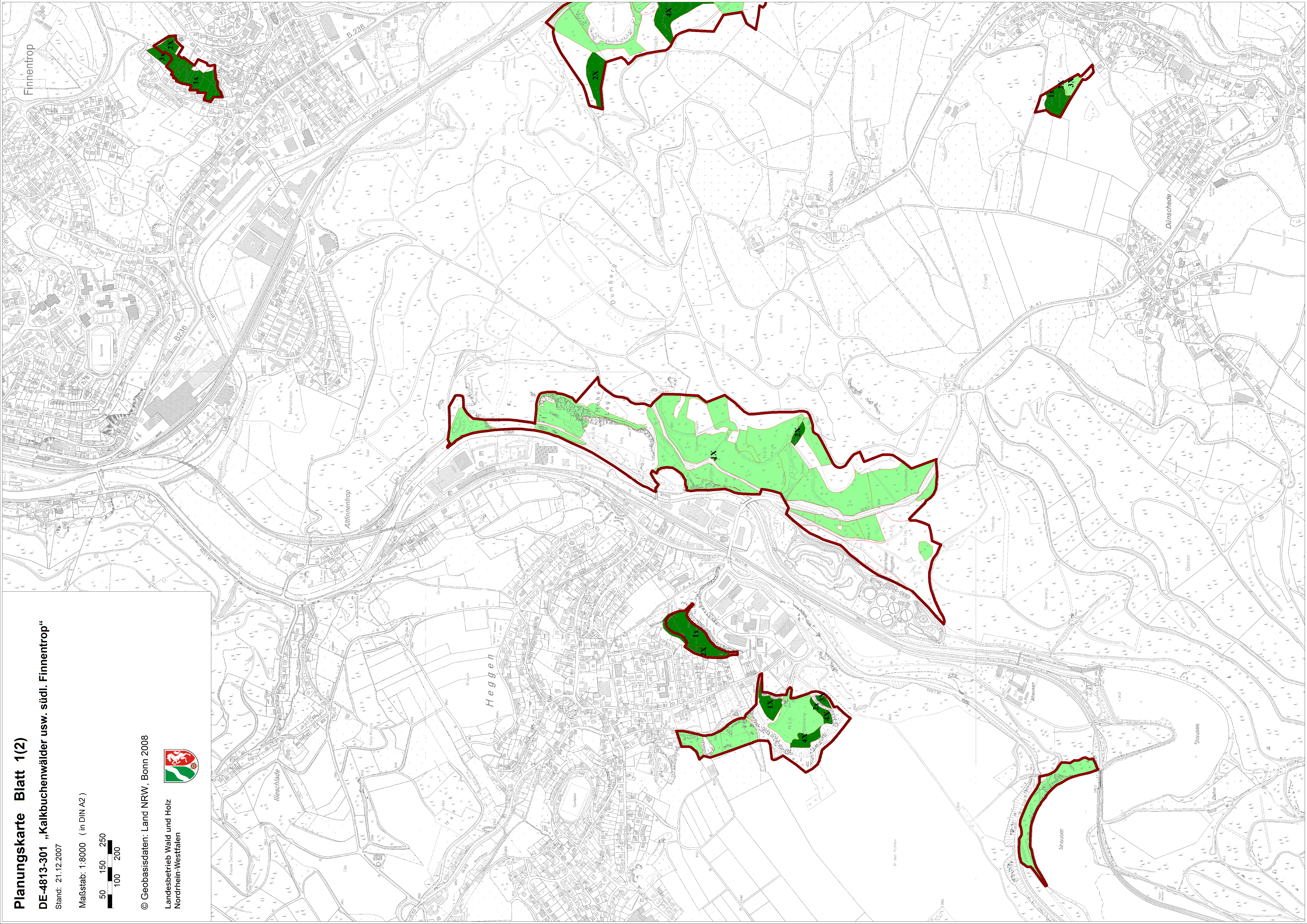
Maßstab: 1:8000 ( in DIN A2 )



© Geobasisdaten: Land NRW, Bonn 2008



Landesbetrieb Wald und Holz  
Nordrhein-Westfalen



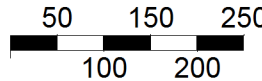


# Planungskarte Blatt 2(2)

DE-4813-301 „Kalkbuchenwälder usw. südl. Finnentrop“

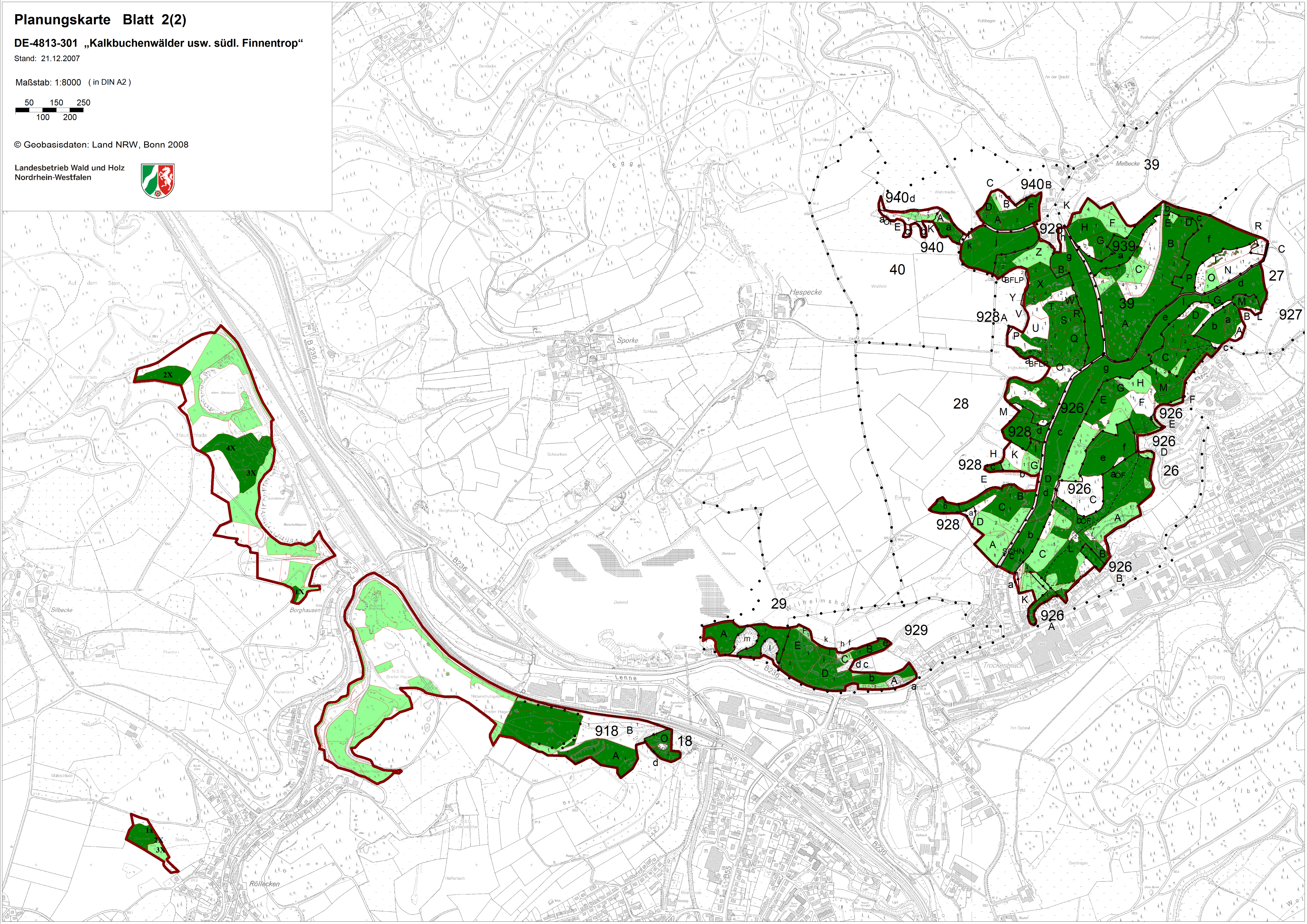
Stand: 21.12.2007

Maßstab: 1:8000 ( in DIN A2 )



© Geobasisdaten: Land NRW, Bonn 2008

Landesbetrieb Wald und Holz  
Nordrhein-Westfalen





EDV-Nr.: 18508 / 01.01.2004  
 Forstamt: Olpe  
 Forstbetrieb: FFH-Gebiet Kalkbuchenwälder  
 Betriebsbezirk: alle Betriebsbezirke  
 Waldbesitzer: alle Waldbesitzer

Flächenart: alle Flächenarten

Abt./Uabt.	Fläche	BE	Text
18 O	0,93	1 2	Abfälle a.gFl. Kulturdenkmal "Ruine Peperburg" Pflanzen, Biotoptyp(en) und Vegetation: Biotoptyp: Buchenwald mit Edellaubhoelzern (zAA2): Fagus sylvatica (Rotbuche) / Carpinus betulus (Hainbuche) / Acer campestre (Feld-Ahorn) / Quercus petraea (Trauben-Eiche) / Crataegus spec. (Weissdorn unbestimmt) / Melica uniflora (Einbluetiges Perlgras) / Galium sylvaticum (Wald-Labkraut), RL 99 * / Convallaria majalis (Maiglöckchen), RL 99 # / Melica nutans (Nickendes Perlgras), RL 99 * / Viola spec. (Veilchen unbestimmt) / Campanula persicifolia (Pfirsichblättrige Glockenblume) / Anemone nemorosa (Busch-Windroesen) / Anemone ranunculoides (Gelbes Windroesen), RL 99 * / Phyteuma spicatum (Aehriges Teufelskralle) / Hieracium murorum (Wald-Habichtskraut) / Mercurialis perennis (Wald-Bingelkraut) / Polygonatum verticillatum (Quirl-Weisswurz), RL 99 * / Lamium galeobdolon agg. (Gewöhnliche Goldnessel Sa.) / Carex sylvatica (Wald-Segge) / Mycelis muralis (Mauerlattich) / Solidago virgaurea (Gemeine Goldrute), RL 99 *
26 B	0,44	1	Ehem. Steinbruch mit Abfällen im NO. Pflanzen, Biotoptyp(en) und Vegetation: Biotoptyp: Natuerliche Felswand, -klippe, Kalkfels (zGA1): Asplenium trichomanes (Braunstieler Streifenfarn) / Polypodium vulgare agg. (Gemeiner Tüpfelfarn Sa.) / Arabis hirsuta (Rauhhaarige Gaensekresse), RL 99 * / Mycelis muralis (Mauerlattich) / Ribes alpinum (Alpen-Johannisbeere)
C	2,39	3 4	Eschen-Naturverjüngung a.gFl. vorhanden. Pflanzen, Biotoptyp(en) und Vegetation: Biotoptyp: Orchideen-Buchenwald (zAA5): Fagus sylvatica (Rotbuche), d / Fraxinus excelsior (Esche) / Carpinus betulus (Hainbuche) / Quercus petraea (Trauben-Eiche) / Tilia platyphyllos (Sommer-Linde) / Acer campestre (Feld-Ahorn) / Corylus avellana (Haselnuss) / Cornus sanguinea (Blauer Hartriegel) / Crataegus spec. (Weissdorn unbestimmt) / Lonicera xylosteum (Rote Heckenkirsche) / Daphne mezereum (Seidelbast), RL 99 * / Ribes alpinum (Alpen-Johannisbeere) / Carex digitata (Finger-Segge), RL 99 * / Carex flacca (Blaugruene Segge) / Cephalanthera damasonium (Weisses Waldvoegelein), RL 99 *, fl / Neottia nidus-avis (Nestwurz), RL 99 3 / Epipactis spec. (Stendelwurz unbestimmt) / Campanula trachelium (Nesselblättrige Glockenblume) / Campanula persicifolia (Pfirsichblättrige Glockenblume) / Polygonatum multiflorum (Vielbluetige Weisswurz) / Hieracium murorum (Wald-Habichtskraut) / Brachypodium sylvaticum (Wald-Zwenke) / Actaea spicata (Christophskraut), RL 99 * / Convallaria majalis (Maiglöckchen), RL 99 # / Mycelis muralis (Mauerlattich) / Phyteuma spicatum (Aehriges Teufelskralle) / Vinca minor (Kleines Immergruen) / Poa nemoralis (Hain-Rispengras) / Primula veris (Wiesen-Schlüsselblume), RL 99 * / Sanicula europaea (Sanikel), RL 99 * / Asplenium trichomanes (Braunstieler Streifenfarn) / Anemone nemorosa (Busch-Windroesen) / Anemone ranunculoides (Gelbes Windroesen), RL 99 * / Carex sylvatica (Wald-Segge) / Solidago virgaurea (Gemeine Goldrute), RL 99 * / Silene vulgaris (Aufgeblasenes Leimkraut) / Veronica officinalis (Wald-Ehrenpreis), I / Maianthemum bifolium (Zweiblättrige Schattenblume), I / Hypericum pulchrum (Schoenes Johanniskraut), RL 99 *, I / Carex pilulifera (Pillen-Segge), I / Polytrichum formosum (), RL 99 *

EDV-Nr.: 18508 / 01.01.2004  
 Forstamt: Olpe  
 Forstbetrieb: FFH-Gebiet Kalkbuchenwälder  
 Betriebsbezirk: alle Betriebsbezirke  
 Waldbesitzer: alle Waldbesitzer

Flächenart: alle Flächenarten

Abt./Uabt.	Fläche	BE	Text
E	3,37	2	<p>Pflanzen, Biotoptyp(en) und Vegetation:            Biotoptyp: Natuerliche Felswand, -klippe, Kalkfels (zGA1):            Asplenium trichomanes (Braunstieler Streifenfarn) / Cystopteris fragilis (Zerbrechlicher Blasenfarn), RL 99 3 / Mycelis muralis (Mauerlattich) / Carex digitata (Finger-Segge), RL 99 * / Dryopteris filix-mas (Gewoehnlicher Wurmfarne) / Geranium robertianum (Ruprechtskraut) / Melica nutans (Nickendes Perlgras), RL 99 * / Ribes alpinum (Alpen-Johannisbeere) / Inula conyzae (Duerrwurz) / Galium sylvaticum (Wald-Labkraut), RL 99 * / Actaea spicata (Christophskraut), RL 99 * / Hieracium murorum (Wald-Habichtskraut) / Corylus avellana (Haselnuss)</p>
I	0,46	1	Tauf in Gefahrenrichtung aufgerissen
K	0,86	1	<p>Abfälle auf d.M. der Fläche.            Pflanzen, Biotoptyp(en) und Vegetation:            Biotoptyp: Hainbuchenwald (zAQ0):ulus (Hainbuche), d / Acer campestre (Feld-Ahorn) / Fraxinus excelsior (Esche) / Crataegus spec. (Weissdorn unbestimmt) / Convallaria majalis (Maiglöckchen), RL 99 # / Cephalanthera damasonium (Weisses Waldvoegelein), RL 99 * / Neottia nidus-avis (Nestwurz), RL 99 3 / Orchis mascula (Stattliches Knabenkraut), RL 99 * / Hieracium murorum (Wald-Habichtskraut) / Mycelis muralis (Mauerlattich) / Polygonatum multiflorum (Vielblütige Weisswurz) Hedera helix (Efeu) / Arum maculatum (Aronstab) / Poa nemoralis (Hain-Rispengras) / Brachypodium sylvaticum (Wald-Zwenke) / Vicia sepium (Zaun-Wicke)a (Echter Kreuzdorn), RL 99 * / Lonicera xylosteum (Rote Heckenkirsche) / Corylus avellana (Haselnuss) / Fraxinus excelsior (Esche) / Tilia platyphyllos (Sommer-Linde) / Acer platanoides (Spitz-Ahorn) / Acer campestre (Feld-Ahorn) / Quercus petraea (Trauben-Eiche) / Populus tremula (Zitter-Pappel) / Euonymus europaea (Gewoehnliches Pfaffenhuetchen) / Cornus sanguinea (Blauroter Hartriegel) / Prunus avium (Vogel-Kirsche) / Prunus padus (Traubenkirsche) / Ophrys insectifera (Fliegen-Ragwurz), RL 99 3N / Neottia nidus-avis (Nestwurz), RL 99 3 / Cephalanthera damasonium (Weisses Waldvoegelein), RL 99 * / Orchis mascula (Stattliches Knabenkraut), RL 99 * / Stachys alpina (Alpen-Ziest), RL 99 3 / Actaea spicata (Christophskraut), RL 99 * / Origanum vulgare (Gemeiner Dost) / Potentilla sterilis (Erdbeer-Fingerkraut) / Mycelis muralis (Mauerlattich) / Fragaria vesca (Wald-Erdbeere) / Inula conyzae (Duerrwurz) / Hieracium murorum (Wald-Habichtskraut) / Poa nemoralis (Hain-Rispengras) / Arum maculatum (Aronstab) / Brachypodium pinnatum (Fieder-Zwenke) / Brachypodium sylvaticum (Wald-Zwenke) / Sanicula europaea (Sanikel), RL 99 *</p>
L	0,23	1	bronzezeitliches Hügelgrab (KD)
		2	WLi aus Unterbau im Jahre 1971; bronzezeitliches Hügelgrab (KD)
M	0,47	1	Abfälle im O.

EDV-Nr.: 18508 / 01.01.2004  
 Forstamt: Olpe  
 Forstbetrieb: FFH-Gebiet Kalkbuchenwälder  
 Betriebsbezirk: alle Betriebsbezirke  
 Waldbesitzer: alle Waldbesitzer

Flächenart: alle Flächenarten

Abt./Uabt.	Fläche	BE	Text
a	7,62	1	<p>Starke Beeinträchtigung durch Erholungsverkehr.          In Teilbereichen fortschreitende Verbuschung.          Altar im SW.          Pflanzen, Biotoptyp(en) und Vegetation:          Biotoptyp: Hainbuchenwald (zAQ0):eld-Ahorn) / Fraxinus excelsior (Esche) / Crataegus spec. (Weissdorn unbestimmt) / Convallaria majalis (Maiglöckchen), RL 99 # / Cephalanthera damasonium (Weisses Waldvoegelein), RL 99 * / Neottia nidus-avis (Nestwurz), RL 99 3 / Orchis mascula (Stattliches Knabenkraut), RL 99 * / Hieracium murorum (Wald-Habichtskraut) / Mycelis muralis (Mauerlattich) / Polygonatum multiflorum (Vielbluetige Weisswurz) Hedera helix (Efeu) / Arum maculatum (Aronstab) / Poa nemoralis (Hain-Rispengras) / Brachypodium sylvaticum (Wald-Zwenke) / Vicia sepium (Zaun-Wicke)          Biotoptyp: Orchideen-Buchenwald (zAA5):          Fagus sylvatica (Rotbuche), d / Fraxinus excelsior (Esche) / Carpinus betulus (Hainbuche) / Quercus petraea (Trauben-Eiche) / Tilia platyphyllos (Sommer-Linde) / Acer campestre (Feld-Ahorn) / Corylus avellana (Haselnuss) / Cornus sanguinea (Blauroter Hartriegel) / Crataegus spec. (Weissdorn unbestimmt) / Lonicera xylosteum (Rote Heckenkirsche) / Daphne mezereum (Seidelbast), RL 99 * / Ribes alpinum (Alpen-Johannisbeere) / Carex digitata (Finger-Segge), RL 99 * / Carex flacca (Blaugruene Segge) / Cephalanthera damasonium (Weisses Waldvoegelein), RL 99 *, fl / Neottia nidus-avis (Nestwurz), RL 99 3 / Epipactis spec. (Stendelwurz unbestimmt) / Campanula trachelium (Nesselblättrige Glockenblume) / Campanula persicifolia (Pfirsichblättrige Glockenblume) / Polygonatum multiflorum (Vielbluetige Weisswurz) / Hieracium murorum (Wald-Habichtskraut) / Brachypodium sylvaticum (Wald-Zwenke) / Actaea spicata (Christophskraut), RL 99 * / Convallaria majalis (Maiglöckchen), RL 99 # / Mycelis muralis (Mauerlattich) / Phyteuma spicatum (Aehriges Teufelskralle) / Vinca minor (Kleines Immergrün) / Poa nemoralis (Hain-Rispengras) / Primula veris (Wiesen-Schlüsselblume), RL 99 * / Sanicula europaea (Sanikel), RL 99 * / Asplenium trichomanes (Braunstieler Streifenfarn) / Anemone nemorosa (Busch-Windröschen) / Anemone ranunculoides (Gelbes Windröschen), RL 99 * / Carex sylvatica (Wald-Segge) / Solidago virgaurea (Gemeine Goldrute), RL 99 * / Silene vulgaris (Aufgeblasenes Leimkraut) / Veronica officinalis (Wald-Ehrenpreis), I / Maianthemum bifolium (Zweiblättrige Schattenblume), I / Hypericum pulchrum (Schoenes Johanniskraut), RL 99 *, I / Carex pilulifera (Pillen-Segge), I / Polytrichum formosum (), RL 99 *, I          Biotoptyp: Wacholder-Kalkhalbtrockenrasen (zDD3):          Juniperus communis s.l. (Wacholder), RL 99 3 / Crataegus spec. (Weissdorn unbestimmt) / Rosa spec. (Rose unbestimmt) / Prunus spinosa agg. (Schlehe) / Rhamnus cathartica (Echter Kreuzdorn), RL 99 * / Anthyllis vulneraria (Gemeiner Wundklee), RL 99 3 / Arabis hirsuta (Rauhhaarige Gaensekresse), RL 99 * / Brachypodium pinnatum (Fieder-Zwenke) / Carex caryophylla (Fruehlings-Segge), RL 99 3 / Carlina vulgaris (Golddistel), RL 99 * / Centaurea scabiosa (Skabiosen-Flockenblume), RL 99 # / Koeleria pyramidata (Grosses Schillergras), RL 99 * / Leontodon hispidus (Rauher Leowenzahn), RL 99 * / Ophrys insectifera (Fliegen-Ragwurz), RL 99 3N / Orchis mascula (Stattliches Knabenkraut), RL 99 * / Platanthera chlorantha (Gruene Waldhyazinthe), RL 99 * / Primula veris (Wiesen-Schlüsselblume), RL 99 * / Sanguisorba minor s.l. (Kleiner Wiesenknopf) / Scabiosa columbaria (Tauben-Skabiose), RL 99 * / Bromus erectus (Aufrechte Trespe), RL 99 * / Antennaria dioica (Gemeines Katzenpfötchen), RL 99 3N / Parnassia palustris (Sumpf-Herzblatt), RL 99 2N / Helianthemum nummularium (Gewöhnliches Sonnenröschen), RL 99 3 / Briza media (Gemeines Zittergras), RL 99 3 / Aquilegia vulgaris (Gemeine Akelei), RL 99 3 / Silene vulgaris (Aufgeblasenes Leimkraut) / Polygala vulgaris (Gemeines Kreuzblümchen) / Lotus corniculatus (Gewöhnlicher Hornklee) / Listera ovata (Grosses Zweiblatt) / Pimpinella saxifraga (Kleine Bibernelle) / Thymus pulegioides (Arznei-Thymian), RL 99 * / Galium verum (Echtes Labkraut), RL 99 V / Danthonia decumbens (Dreizahn), RL 99 3 /</p>

*Helictotrichon pratense* (Echter Wiesenhafer), RL 99 3N

EDV-Nr.: 18508 / 01.01.2004

Forstamt: Olpe

Forstbetrieb: FFH-Gebiet Kalkbuchenwälder

Betriebsbezirk: alle Betriebsbezirke

Flächenart: alle Flächenarten

Waldbesitzer: alle Waldbesitzer

Abt./Uabt.	Fläche	BE	Text
			Biotoptyp: Gebuesch (yBB0): Prunus spinosa agg. (Schlehe) / Crataegus spec. (Weissdorn unbestimmt) / Rhamnus cathartica (Echter Kreuzdorn), RL 99 * / Lonicera xylosteum (Rote Heckenkirsche) / Corylus avellana (Haselnuss) / Fraxinus excelsior (Esche) / Tilia platyphyllos (Sommer-Linde) / Acer platanoides (Spitz-Ahorn) / Acer campestre (Feld-Ahorn) / Quercus petraea (Trauben- Eiche) / Populus tremula (Zitter-Pappel) / Euonymus europaea (Gewöhnliches Pfaffenhuetchen) / Cornus sanguinea (Blauroter Hartriegel) / Prunus avium (Vogel-Kirsche) / Prunus padus (Traubenkirsche) / Ophrys insectifera (Fliegen-Ragwurz), RL 99 3N / Neottia nidus-avis (Nestwurz), RL 99 3 / Cephalanthera damasonium (Weisses Waldvoegelein), RL 99 * / Orchis mascula (Stattliches Knabenkraut), RL 99 * / Stachys alpina (Alpen-Ziest), RL 99 3 / Actaea spicata (Christophskraut), RL 99 * / Origanum vulgare (Gemeiner Dost) / Potentilla sterilis (Erdbeer-Fingerkraut) / Mycelis muralis (Mauerlattich) / Fragaria vesca (Wald-Erdbeere) / Inula conyzae (Duerrwurz) / Hieracium murorum (Wald-Habichtskraut) / Poa nemoralis (Hain-Rispengras) / Arum maculatum (Aronstab) / Brachypodium pinnatum (Fieder-Zwenke) / Brachypodium sylvaticum (Wald-Zwenke) / Sanicula europaea (Sanikel), RL 99 *

27 C

1,08

1

Gut gestufter Waldaußenrand im W.



EDV-Nr.: 18508 / 01.01.2004  
 Forstamt: Olpe  
 Forstbetrieb: FFH-Gebiet Kalkbuchenwälder  
 Betriebsbezirk: alle Betriebsbezirke  
 Waldbesitzer: alle Waldbesitzer

Flächenart: alle Flächenarten

Abt./Uabt.	Fläche	BE	Text
	1,08	2	<p>Pflanzen, Biotoptyp(en) und Vegetation:            Biotoptyp: Wacholder-Kalkhalbtrockenrasen (zDD3):  <i>Juniperus communis</i> s.l. (Wacholder), RL 99 3 / <i>Crataegus spec.</i> (Weissdorn unbestimmt) / <i>Rosa spec.</i> (Rose unbestimmt) / <i>Prunus spinosa</i> agg. (Schlehe) / <i>Rhamnus cathartica</i> (Echter Kreuzdorn), RL 99 * / <i>Anthyllis vulneraria</i> (Gemeiner Wundklee), RL 99 3 / <i>Arabis hirsuta</i> (Rauhhaarige Gaensekresse), RL 99 * / <i>Brachypodium pinnatum</i> (Fieder-Zwenke) / <i>Carex caryophyllea</i> (Fruehlings-Segge), RL 99 3 / <i>Carlina vulgaris</i> (Golddistel), RL 99 * / <i>Centaurea scabiosa</i> (Skabiosen-Flockenblume), RL 99 # / <i>Koeleria pyramidata</i> (Grosses Schillergras), RL 99 * / <i>Leontodon hispidus</i> (Rauher Loewenzahn), RL 99 * / <i>Ophrys insectifera</i> (Fliegen-Ragwurz), RL 99 3N / <i>Orchis mascula</i> (Stattliches Knabenkraut), RL 99 * / <i>Platanthera chlorantha</i> (Gruene Waldhyazinthe), RL 99 * / <i>Primula veris</i> (Wiesen-Schlüsselblume), RL 99 * / <i>Sanguisorba minor</i> s.l. (Kleiner Wiesenknopf) / <i>Scabiosa columbaria</i> (Tauben-Skabiose), RL 99 * / <i>Bromus erectus</i> (Aufrechte Trespe), RL 99 * / <i>Antennaria dioica</i> (Gemeines Katzenpfötchen), RL 99 3N / <i>Parnassia palustris</i> (Sumpf-Herzblatt), RL 99 2N / <i>Helianthemum nummularium</i> (Gewöhnliches Sonnenroeschen), RL 99 3 / <i>Briza media</i> (Gemeines Zittergras), RL 99 3 / <i>Aquilegia vulgaris</i> (Gemeine Akelei), RL 99 3 / <i>Silene vulgaris</i> (Aufgeblasenes Leimkraut) / <i>Polygala vulgaris</i> (Gemeines Kreuzblumchen) / <i>Lotus corniculatus</i> (Gewöhnlicher Hornklee) / <i>Listera ovata</i> (Grosses Zweiblatt) / <i>Pimpinella saxifraga</i> (Kleine Bibernelle) / <i>Thymus pulegioides</i> (Arznei-Thymian), RL 99 * / <i>Galium verum</i> (Echtes Labkraut), RL 99 V / <i>Danthonia decumbens</i> (Dreizahn), RL 99 3 / <i>Helictotrichon pratense</i> (Echter Wiesenhafer), RL 99 3N            Biotoptyp: Gebuesch (yBB0):  <i>Prunus spinosa</i> agg. (Schlehe) / <i>Crataegus spec.</i> (Weissdorn unbestimmt) / <i>Rhamnus cathartica</i> (Echter Kreuzdorn), RL 99 * / <i>Lonicera xylosteum</i> (Rote Heckenkirsche) / <i>Corylus avellana</i> (Haselnuss) / <i>Fraxinus excelsior</i> (Esche) / <i>Tilia platyphyllos</i> (Sommer-Linde) / <i>Acer platanoides</i> (Spitz-Ahorn) / <i>Acer campestre</i> (Feld-Ahorn) / <i>Quercus petraea</i> (Trauben-Eiche) / <i>Populus tremula</i> (Zitter-Pappel) / <i>Euonymus europaea</i> (Gewöhnliches Pfaffenhuetchen) / <i>Cornus sanguinea</i> (Blauroter Hartriegel) / <i>Prunus avium</i> (Vogel-Kirsche) / <i>Prunus padus</i> (Traubenkirsche) / <i>Ophrys insectifera</i> (Fliegen-Ragwurz), RL 99 3N / <i>Neottia nidus-avis</i> (Nestwurz), RL 99 3 / <i>Cephalanthera damasonium</i> (Weisses Waldvoegelein), RL 99 * / <i>Orchis mascula</i> (Stattliches Knabenkraut), RL 99 * / <i>Stachys alpina</i> (Alpen-Ziest), RL 99 3 / <i>Actaea spicata</i> (Christophskraut), RL 99 * / <i>Origanum vulgare</i> (Gemeiner Dost) / <i>Potentilla sterilis</i> (Erdbeer-Fingerkraut) / <i>Mycelis muralis</i> (Mauerlattich) / <i>Fragaria vesca</i> (Wald-Erdbeere) / <i>Inula conyzae</i> (Duerrwurz) / <i>Hieracium murorum</i> (Wald-Habichtskraut) / <i>Poa nemoralis</i> (Hain-Rispengras) / <i>Arum maculatum</i> (Aronstab) / <i>Brachypodium pinnatum</i> (Fieder-Zwenke) / <i>Brachypodium sylvaticum</i> (Wald-Zwenke) / <i>Sanicula europaea</i> (Sanikel), RL 99 *</p>
D	1,51	1	Abfälle a.gFl.
		4	Gut gestufter Waldaußenrand.
M	0,51	1	Bu-Voranbau 2+2 (80-120) mit hoher Ausfallquote.
R	0,05	1	<p>Pflanzen, Biotoptyp(en) und Vegetation:            Biotoptyp: Natuerliche Felswand, -klippe, Kalkfels (zGA1):  <i>Asplenium trichomanes</i> (Braunstielliger Streifenfarn) / <i>Polypodium vulgare</i> agg. (Gemeiner Tüpfelfarn Sa.) / <i>Ribes alpinum</i> (Alpen-Johannisbeere) / <i>Convallaria majalis</i> (Maiglöckchen), RL 99 # / <i>Hieracium murorum</i> (Wald-Habichtskraut) / <i>Lonicera xylosteum</i> (Rote Heckenkirsche) / <i>Daphne mezereum</i> (Seidelbast), RL 99 * / <i>Rhamnus cathartica</i> (Echter Kreuzdorn), RL 99 * / <i>Mycelis muralis</i> (Mauerlattich) / <i>Geranium robertianum</i> (Ruprechtskraut) / <i>Dryopteris filix-mas</i> (Gewöhnlicher Wurmfarne) / <i>Actaea spicata</i> (Christophskraut), RL 99 * / <i>Arabis hirsuta</i> (Rauhhaarige Gaensekresse), RL 99 *</p>



EDV-Nr.: 18508 / 01.01.2004  
 Forstamt: Olpe  
 Forstbetrieb: FFH-Gebiet Kalkbuchenwälder  
 Betriebsbezirk: alle Betriebsbezirke  
 Waldbesitzer: alle Waldbesitzer

Flächenart: alle Flächenarten

Abt./Uabt.	Fläche	BE	Text
T	0,88	1	<p>Auf dem Rücken im NO ausschließlich Sträucher.  Pflanzen, Biotoptyp(en) und Vegetation:  Biotoptyp: Natuerliche Felswand, -klippe, Kalkfels (zGA1):  Asplenium trichomanes (Braunstielliger Streifenfarn) / Polypodium vulgare agg. (Gemeiner Tüpfelfarn Sa.) / Ribes alpinum (Alpen-Johannisbeere) / Convallaria majalis (Maiglöckchen), RL 99 # / Hieracium murorum (Wald-Habichtskraut) / Lonicera xylosteum (Rote Heckenkirsche) / Daphne mezereum (Seidelbast), RL 99 * / Rhamnus cathartica (Echter Kreuzdorn), RL 99 * / Mycelis muralis (Mauerlattich) / Geranium robertianum (Ruprechtskraut) / Dryopteris filix-mas (Gewöhnlicher Wurmfar) / Actaea spicata (Christophskraut), RL 99 * / Arabis hirsuta (Rauhhaarige Gaensekresse), RL 99 *</p>
28 B	0,67	1	<p>Es-NV auf Windwurfücken am Unterhang.  Biotoptyp: Natuerliche Felswand, -klippe, Kalkfels (zGA1):  Asplenium trichomanes (Braunstielliger Streifenfarn) / Polypodium vulgare agg. (Gemeiner Tüpfelfarn Sa.) / Cystopteris fragilis (Zerbrechlicher Blasenfarn), RL 99 3 / Polystichum aculeatum (Dorniger Schildfarn), RL 99 * / Hieracium murorum (Wald-Habichtskraut) / Geranium robertianum (Ruprechtskraut)</p>
		2	<p>Biotoptyp: Buchenwald (zAA0):  Fagus sylvatica (Rotbuche), d / Carpinus betulus (Hainbuche) / Fraxinus excelsior (Esche) / Ulmus glabra (Berg-Ulme), RL 99 3 / Quercus petraea (Trauben-Eiche) / Ribes alpinum (Alpen-Johannisbeere) / Anemone nemorosa (Busch-Windroesen) / Anemone ranunculoides (Gelbes Windroesen), RL 99 * / Hedera helix (Efeu) / Hieracium murorum (Wald-Habichtskraut) / Poa nemoralis (Hain-Rispengras) / Polygonatum verticillatum (Quirl-Weisswurz), RL 99 * / Carex sylvatica (Wald-Segge) / Melica uniflora (Einbluetiges Perlgras) / Mycelis muralis (Mauerlattich) / Phyteuma spicatum (Aehriges Teufelskralle) / Viola spec. (Veilchen unbestimmt) / Lamium galeobdolon agg. (Gewöhnliche Goldnessel Sa.) / Brachypodium sylvaticum (Wald-Zwenke) / Mercurialis perennis (Wald-Bingelkraut) / Campanula trachelium (Nesselblättrige Glockenblume) / Lathyrus vernus Fruehlings-Platterbse), RL 99 *, fl / Sanicula europaea (Sanikel), RL 99 * / Carex digitata (Finger-Segge), RL 99 *, s / Melica nutans (Nickendes Perlgras), RL 99 * / Arum maculatum (Aronstab) / Oxalis acetosella (Wald-Sauerklee) / Dryopteris filix-mas (Gewöhnlicher Wurmfar) / Convallaria majalis (Maiglöckchen), RL 99 # / Neottia nidus-avis (Nestwurz), RL 99 3, s / Galium sylvaticum (Wald-Labkraut), RL 99 * / Galium odoratum (Waldmeister) / Athyrium filix-femina (Frauenfarn) / Primula veris (Wiesen-Schlüsselblume), RL 99 * / Sanicula europaea (Sanikel), RL 99 * / Maianthemum bifolium (Zweibläettrige Schattenblume) / Daphne mezereum (Seidelbast), RL 99 * / Platanthera chlorantha (Gruene Waldhyazinthe), RL 99 *, s / Centaurea montana (Berg-Flockenblume), RL 99</p>
C	0,76	1	<p>Große Windwurfücke im W; starker Unterwuchs aus Brombeere und Brennessel</p>



EDV-Nr.: 18508 / 01.01.2004  
 Forstamt: Olpe  
 Forstbetrieb: FFH-Gebiet Kalkbuchenwälder  
 Betriebsbezirk: alle Betriebsbezirke  
 Waldbesitzer: alle Waldbesitzer

Flächenart: alle Flächenarten

Abt./Uabt.	Fläche	BE	Text
E	0,53	1	<p>Biotoptyp: Buchenwald (zAA0):            Fagus sylvatica (Rotbuche), d / Carpinus betulus (Hainbuche) / Fraxinus excelsior (Esche) / Ulmus glabra (Berg-Ulme), RL 99 3 / Quercus petraea (Trauben-Eiche) / Ribes alpinum (Alpen-Johannisbeere) / Anemone nemorosa (Busch-Windroesen) / Anemone ranunculoides (Gelbes Windroesen), RL 99 * / Hedera helix (Efeu) / Hieracium murorum (Wald-Habichtskraut) / Poa nemoralis (Hain-Rispengras) / Polygonatum verticillatum (Quirl-Weisswurz), RL 99 * / Carex sylvatica (Wald-Segge) / Melica uniflora (Einbluetiges Perlgras) / Mycelis muralis (Mauerlattich) / Phyteuma spicatum (Aehriges Teufelskralle) / Viola spec. (Veilchen unbestimmt) / Lamium galeobdolon agg. (Gewöhnliche Goldnessel Sa.) / Brachypodium sylvaticum (Wald-Zwenke) / Mercurialis perennis (Wald-Bingelkraut) / Campanula trachelium (Nesselblättrige Glockenblume) / Lathyrus vernus (Frühlings-Platterbse), RL 99 *, fl / Sanicula europaea (Sanikel), RL 99 * / Carex digitata (Finger-Segge), RL 99 *, s / Melica nutans (Nickendes Perlgras), RL 99 * / Arum maculatum (Aronstab) / Oxalis acetosella (Wald-Sauerklee) / Dryopteris filix-mas (Gewöhnlicher Wurmfarne) / Convallaria majalis (Maiglöckchen), RL 99 # / Neottia nidus-avis (Nestwurz), RL 99 3, s / Galium sylvaticum (Wald-Labkraut), RL 99 * / Galium odoratum (Waldmeister) / Athyrium filix-femina (Frauenfarne) / Primula veris (Wiesen-Schlüsselblume), RL 99 * / Sanicula europaea (Sanikel), RL 99 * / Maianthemum bifolium (Zweiblättrige Schattenblume) / Daphne mezereum (Seidelbast), RL 99 * / Platanthera chlorantha (Gruene Waldhyazinthe), RL 99 *, s / Centaurea montana (Berg-Flockenblume), RL 99</p>
I	0,38	1	<p>Auf Bestandeslücken Es-Naturverjüngung (5-jährig).            Biotoptyp: Natuerliche Felswand, -klippe, Kalkfels (zGA1):            Asplenium trichomanes (Braunstieler Streifenfarne) / Polypodium vulgare agg. (Gemeiner Tüpfelfarne Sa.) / Cystopteris fragilis (Zerbrechlicher Blasenfarne), RL 99 3 / Polystichum aculeatum (Dorniger Schildfarne), RL 99 * / Hieracium murorum (Wald-Habichtskraut) / Geranium robertianum (Ruprechtskraut)</p>
M	0,22	1	<p>Biotoptyp: Buchenwald (zAA0):            Fagus sylvatica (Rotbuche), d / Carpinus betulus (Hainbuche) / Fraxinus excelsior (Esche) / Ulmus glabra (Berg-Ulme), RL 99 3 / Quercus petraea (Trauben-Eiche) / Ribes alpinum (Alpen-Johannisbeere) / Anemone nemorosa (Busch-Windroesen) / Anemone ranunculoides (Gelbes Windroesen), RL 99 * / Hedera helix (Efeu) / Hieracium murorum (Wald-Habichtskraut) / Poa nemoralis (Hain-Rispengras) / Polygonatum verticillatum (Quirl-Weisswurz), RL 99 * / Carex sylvatica (Wald-Segge) / Melica uniflora (Einbluetiges Perlgras) / Mycelis muralis (Mauerlattich) / Phyteuma spicatum (Aehriges Teufelskralle) / Viola spec. (Veilchen unbestimmt) / Lamium galeobdolon agg. (Gewöhnliche Goldnessel Sa.) / Brachypodium sylvaticum (Wald-Zwenke) / Mercurialis perennis (Wald-Bingelkraut) / Campanula trachelium (Nesselblättrige Glockenblume) / Lathyrus vernus (Frühlings-Platterbse), RL 99 *, fl / Sanicula europaea (Sanikel), RL 99 * / Carex digitata (Finger-Segge), RL 99 *, s / Melica nutans (Nickendes Perlgras), RL 99 * / Arum maculatum (Aronstab) / Oxalis acetosella (Wald-Sauerklee) / Dryopteris filix-mas (Gewöhnlicher Wurmfarne) / Convallaria majalis (Maiglöckchen), RL 99 # / Neottia nidus-avis (Nestwurz), RL 99 3, s / Galium sylvaticum (Wald-Labkraut), RL 99 * / Galium odoratum (Waldmeister) / Athyrium filix-femina (Frauenfarne) / Primula veris (Wiesen-Schlüsselblume), RL 99 * / Sanicula europaea (Sanikel), RL 99 * / Maianthemum bifolium (Zweiblättrige Schattenblume) / Daphne mezereum (Seidelbast), RL 99 * / Platanthera chlorantha (Gruene Waldhyazinthe), RL 99 *, s / Centaurea montana (Berg-Flockenblume), RL 99</p>



EDV-Nr.: 18508 / 01.01.2004  
 Forstamt: Olpe  
 Forstbetrieb: FFH-Gebiet Kalkbuchenwälder  
 Betriebsbezirk: alle Betriebsbezirke  
 Waldbesitzer: alle Waldbesitzer

Flächenart: alle Flächenarten

Abt./Uabt.	Fläche	BE	Text
O	3,55	1	<p>Biotoptyp: Buchenwald (zAA0):            Fagus sylvatica (Rotbuche), d / Carpinus betulus (Hainbuche) / Fraxinus excelsior (Esche) / Ulmus glabra (Berg-Ulme), RL 99 3 / Quercus petraea (Trauben-Eiche) / Ribes alpinum (Alpen-Johannisbeere) / Anemone nemorosa (Busch-Windroeschen) / Anemone ranunculoides (Gelbes Windroeschen), RL 99 * / Hedera helix (Efeu) / Hieracium murorum (Wald-Habichtskraut) / Poa nemoralis (Hain-Rispengras) / Polygonatum verticillatum (Quirl-Weisswurz), RL 99 * / Carex sylvatica (Wald-Segge) / Melica uniflora (Einbluetiges Perlgras) / Mycelis muralis (Mauerlattich) / Phyteuma spicatum (Aehrige Teufelskrallen) / Viola spec. (Veilchen unbestimmt) / Lamium galeobdolon agg. (Gewöhnliche Goldnessel Sa.) / Brachypodium sylvaticum (Wald-Zwenke) / Mercurialis perennis (Wald-Bingelkraut) / Campanula trachelium (Nesselblättrige Glockenblume) / Lathyrus vernus (Fruehlings-Platterbse), RL 99 *, fl / Sanicula europaea (Sanikel), RL 99 * / Carex digitata (Finger-Segge), RL 99 *, s / Melica nutans (Nickendes Perlgras), RL 99 * / Arum maculatum (Aronstab) / Oxalis acetosella (Wald-Sauerklee) / Dryopteris filix-mas (Gewöhnlicher Wurmfarne) / Convallaria majalis (Maiglöckchen), RL 99 # / Neottia nidus-avis (Nestwurz), RL 99 3, s / Galium sylvaticum (Wald-Labkraut), RL 99 * / Galium odoratum (Waldmeister) / Athyrium filix-femina (Frauenfarne) / Primula veris (Wiesen-Schlüsselblume), RL 99 * / Sanicula europaea (Sanikel), RL 99 * / Maianthemum bifolium (Zweiblättrige Schattenblume) / Daphne mezereum (Seidelbast), RL 99 * / Platanthera chlorantha (Gruene Waldhyazinthe), RL 99 *, s / Centaurea montana (Berg-Flockenblume), RL 99</p>
		2	<p>Blöße im O.            Biotoptyp: Natuerliche Felswand, -klippe, Kalkfels (zGA1):            Asplenium trichomanes (Braunstieler Streifenfarne) / Polypodium vulgare agg. (Gemeiner Tüpfelfarne Sa.) / Cystopteris fragilis (Zerbrechlicher Blasenfarne), RL 99 3 / Polystichum aculeatum (Dorniger Schildfarne), RL 99 * / Hieracium murorum (Wald-Habichtskraut) / Geranium robertianum (Ruprechtskraut)</p>



EDV-Nr.: 18508 / 01.01.2004  
 Forstamt: Olpe  
 Forstbetrieb: FFH-Gebiet Kalkbuchenwälder  
 Betriebsbezirk: alle Betriebsbezirke  
 Waldbesitzer: alle Waldbesitzer

Flächenart: alle Flächenarten

Abt./Uabt.	Fläche	BE	Text
W	0,63	1	<p>Biotoptyp: Buchenwald (zAA0):  <i>Fagus sylvatica</i> (Rotbuche), d / <i>Carpinus betulus</i> (Hainbuche) / <i>Fraxinus excelsior</i> (Esche) / <i>Ulmus glabra</i> (Berg-Ulme), RL 99 3 / <i>Quercus petraea</i> (Trauben-Eiche) / <i>Ribes alpinum</i> (Alpen-Johannisbeere) / <i>Anemone nemorosa</i> (Busch-Windroeschen) / <i>Anemone ranunculoides</i> (Gelbes Windroeschen), RL 99 * / <i>Hedera helix</i> (Efeu) / <i>Hieracium murorum</i> (Wald-Habichtskraut) / <i>Poa nemoralis</i> (Hain-Rispengras) / <i>Polygonatum verticillatum</i> (Quirl-Weisswurz), RL 99 * / <i>Carex sylvatica</i> (Wald-Segge) / <i>Melica uniflora</i> (Einbluetiges Perlgras) / <i>Mycelis muralis</i> (Mauerlattich) / <i>Phyteuma spicatum</i> (Aehrige Teufelskrallen) / <i>Viola spec.</i> (Veilchen unbestimmt) / <i>Lamium galeobdolon</i> agg. (Gewöhnliche Goldnessel Sa.) / <i>Brachypodium sylvaticum</i> (Wald-Zwenke) / <i>Mercurialis perennis</i> (Wald-Bingelkraut) / <i>Campanula trachelium</i> (Nesselblättrige Glockenblume) / <i>Lathyrus vernus</i> (Fruehlings-Platterbse), RL 99 *, fl / <i>Sanicula europaea</i> (Sanikel), RL 99 * / <i>Carex digitata</i> (Finger-Segge), RL 99 *, s / <i>Melica nutans</i> (Nickendes Perlgras), RL 99 * / <i>Arum maculatum</i> (Aronstab) / <i>Oxalis acetosella</i> (Wald-Sauerklee) / <i>Dryopteris filix-mas</i> (Gewöhnlicher Wurmfarne) / <i>Convallaria majalis</i> (Maiglöckchen), RL 99 # / <i>Neottia nidus-avis</i> (Nestwurz), RL 99 3, s / <i>Galium sylvaticum</i> (Wald-Labkraut), RL 99 * / <i>Galium odoratum</i> (Waldmeister) / <i>Athyrium filix-femina</i> (Frauenfarne) / <i>Primula veris</i> (Wiesen-Schlüsselblume), RL 99 * / <i>Sanicula europaea</i> (Sanikel), RL 99 * / <i>Maianthemum bifolium</i> (Zweiblättrige Schattenblume) / <i>Daphne mezereum</i> (Seidelbast), RL 99 * / <i>Platanthera chlorantha</i> (Gruene Waldhyazinthe), RL 99 *, s / <i>Centaurea montana</i> (Berg-Flockenblume), RL 99</p> <p>Biotoptyp: Ahorn-Schlucht- bzw. Hangschuttwald (zAR2):  <i>Acer pseudoplatanus</i> (Berg-Ahorn) / <i>Fraxinus excelsior</i> (Esche) / <i>Tilia platyphyllos</i> (Sommer-Linde) / <i>Ulmus glabra</i> (Berg-Ulme), RL 99 3 / <i>Ribes alpinum</i> (Alpen-Johannisbeere) / <i>Actaea spicata</i> (Christophskraut), RL 99 * / <i>Cardamine impatiens</i> (Spring-Schaumkraut / <i>Leucocorydium vernum</i> (Maerzenbecher), RL 99 3, fl / <i>Gymnocarpium robertianum</i> (Ruprechtsfarne), RL 99 3 / <i>Cystopteris fragilis</i> (Zerbrechlicher Blasenfarne), RL 99 3 / <i>Aconitum vulparia</i> (Gelber Eisenhut), RL 99 3, fl / <i>Paris quadrifolia</i> (Einbeere), RL 99 * / <i>Mercurialis perennis</i> (Wald-Bingelkraut) / <i>Dryopteris filix-mas</i> (Gewöhnlicher Wurmfarne) / <i>Lamium galeobdolon</i> agg. (Gewöhnliche Goldnessel Sa.) / <i>Arum maculatum</i> (Aronstab) / <i>Scrophularia nodosa</i> (Knotige Braunwurz) / <i>Asplenium trichomanes</i> (Braunstieliger Streifenfarne) / <i>Polypodium vulgare</i> agg. (Gemeiner Tüpfelfarne Sa.)</p>



EDV-Nr.: 18508 / 01.01.2004  
 Forstamt: Olpe  
 Forstbetrieb: FFH-Gebiet Kalkbuchenwälder  
 Betriebsbezirk: alle Betriebsbezirke  
 Waldbesitzer: alle Waldbesitzer

Flächenart: alle Flächenarten

Abt./Uabt.	Fläche	BE	Text
X	1,19	1	<p>Biotoptyp: Buchenwald (zAA0):  <i>Fagus sylvatica</i> (Rotbuche), d / <i>Carpinus betulus</i> (Hainbuche) / <i>Fraxinus excelsior</i> (Esche) / <i>Ulmus glabra</i> (Berg-Ulme), RL 99 3 / <i>Quercus petraea</i> (Trauben-Eiche) / <i>Ribes alpinum</i> (Alpen-Johannisbeere) / <i>Anemone nemorosa</i> (Busch-Windroeschchen) / <i>Anemone ranunculoides</i> (Gelbes Windroeschchen), RL 99 * / <i>Hedera helix</i> (Efeu) / <i>Hieracium murorum</i> (Wald-Habichtskraut) / <i>Poa nemoralis</i> (Hain-Rispengras) / <i>Polygonatum verticillatum</i> (Quirl-Weisswurz), RL 99 * / <i>Carex sylvatica</i> (Wald-Segge) / <i>Melica uniflora</i> (Einbluetiges Perlgras) / <i>Mycelis muralis</i> (Mauerlattich) / <i>Phyteuma spicatum</i> (Aehrige Teufelskrallen) / <i>Viola spec.</i> (Veilchen unbestimmt) / <i>Lamium galeobdolon</i> agg. (Gewoehnliche Goldnessel Sa.) / <i>Brachypodium sylvaticum</i> (Wald-Zwenke) / <i>Mercurialis perennis</i> (Wald-Bingelkraut) / <i>Campanula trachelium</i> (Nesselblatetrige Glockenblume) / <i>Lathyrus vernus</i> (Fruehlings-Platterbse), RL 99 *, fl / <i>Sanicula europaea</i> (Sanikel), RL 99 * / <i>Carex digitata</i> (Finger-Segge), RL 99 *, s / <i>Melica nutans</i> (Nickendes Perlgras), RL 99 * / <i>Arum maculatum</i> (Aronstab) / <i>Oxalis acetosella</i> (Wald-Sauerklee) / <i>Dryopteris filix-mas</i> (Gewoehnlicher Wurmfarne) / <i>Convallaria majalis</i> (Maigloeckchen), RL 99 # / <i>Neottia nidus-avis</i> (Nestwurz), RL 99 3, s / <i>Galium sylvaticum</i> (Wald-Labkraut), RL 99 * / <i>Galium odoratum</i> (Waldmeister) / <i>Athyrium filix-femina</i> (Frauenfarne) / <i>Primula veris</i> (Wiesen-Schluesselblume), RL 99 * / <i>Sanicula europaea</i> (Sanikel), RL 99 * / <i>Maianthemum bifolium</i> (Zweiblaettrige Schattenblume) / <i>Daphne mezereum</i> (Seidelbast), RL 99 * / <i>Platanthera chlorantha</i> (Gruene Waldhyazinthe), RL 99 *, s / <i>Centaurea montana</i> (Berg-Flockenblume), RL 99</p> <p>Biotoptyp: Ahorn-Schlucht- bzw. Hangschuttwald (zAR2):  <i>Acer pseudoplatanus</i> (Berg-Ahorn) / <i>Fraxinus excelsior</i> (Esche) / <i>Tilia platyphyllos</i> (Sommer-Linde) / <i>Ulmus glabra</i> (Berg-Ulme), RL 99 3 / <i>Ribes alpinum</i> (Alpen-Johannisbeere) / <i>Actaea spicata</i> (Christophskraut), RL 99 * / <i>Cardamine impatiens</i> (Spring-Schaumkraut / <i>Leucocorydon vernum</i> (Maerzenbecher), RL 99 3, fl / <i>Gymnocarpium robertianum</i> (Ruprechtsfarne), RL 99 3 / <i>Cystopteris fragilis</i> (Zerbrechlicher Blasenfarne), RL 99 3 / <i>Aconitum vulparia</i> (Gelber Eisenhut), RL 99 3, fl / <i>Paris quadrifolia</i> (Einbeere), RL 99 * / <i>Mercurialis perennis</i> (Wald-Bingelkraut) / <i>Dryopteris filix-mas</i> (Gewoehnlicher Wurmfarne) / <i>Lamium galeobdolon</i> agg. (Gewoehnliche Goldnessel Sa.) / <i>Arum maculatum</i> (Aronstab) / <i>Scrophularia nodosa</i> (Knotige Braunwurz) / <i>Asplenium trichomanes</i> (Braunstieliger Streifenfarne) / <i>Polypodium vulgare</i> agg. (Gemeiner Tüpfelfarne Sa.)</p>



EDV-Nr.: 18508 / 01.01.2004  
 Forstamt: Olpe  
 Forstbetrieb: FFH-Gebiet Kalkbuchenwälder  
 Betriebsbezirk: alle Betriebsbezirke  
 Waldbesitzer: alle Waldbesitzer

Flächenart: alle Flächenarten

Abt./Uabt.	Fläche	BE	Text
Z	1,52	1	<p>Biotoptyp: Buchenwald (zAA0):            Fagus sylvatica (Rotbuche), d / Carpinus betulus (Hainbuche) / Fraxinus excelsior (Esche) / Ulmus glabra (Berg-Ulme), RL 99 3 / Quercus petraea (Trauben-Eiche) / Ribes alpinum (Alpen-Johannisbeere) / Anemone nemorosa (Busch-Windroeschen) / Anemone ranunculoides (Gelbes Windroeschen), RL 99 * / Hedera helix (Efeu) / Hieracium murorum (Wald-Habichtskraut) / Poa nemoralis (Hain-Rispengras) / Polygonatum verticillatum (Quirl-Weisswurz), RL 99 * / Carex sylvatica (Wald-Segge) / Melica uniflora (Einbluetiges Perlgras) / Mycelis muralis (Mauerlattich) / Phyteuma spicatum (Aehrige Teufelskralle) / Viola spec. (Veilchen unbestimmt) / Lamium galeobdolon agg. (Gewöhnliche Goldnessel Sa.) / Brachypodium sylvaticum (Wald-Zwenke) / Mercurialis perennis (Wald-Bingelkraut) / Campanula trachelium (Nesselblättrige Glockenblume) / Lathyrus vernus (Fruehlings-Platterbse), RL 99 *, fl / Sanicula europaea (Sanikel), RL 99 * / Carex digitata (Finger-Segge), RL 99 *, s / Melica nutans (Nickendes Perlgras), RL 99 * / Arum maculatum (Aronstab) / Oxalis acetosella (Wald-Sauerklee) / Dryopteris filix-mas (Gewöhnlicher Wurmfarne) / Convallaria majalis (Maiglöckchen), RL 99 # / Neottia nidus-avis (Nestwurz), RL 99 3, s / Galium sylvaticum (Wald-Labkraut), RL 99 * / Galium odoratum (Waldmeister) / Athyrium filix-femina (Frauenfarne) / Primula veris (Wiesen-Schlüsselblume), RL 99 * / Sanicula europaea (Sanikel), RL 99 * / Maianthemum bifolium (Zweiblättrige Schattenblume) / Daphne mezereum (Seidelbast), RL 99 * / Platanthera chlorantha (Gruene Waldhyazinthe), RL 99 *, s / Centaurea montana (Berg-Flockenblume), RL 99</p>
		2	<p>Biotoptyp: Buchenwald (zAA0):            Fagus sylvatica (Rotbuche), d / Carpinus betulus (Hainbuche) / Fraxinus excelsior (Esche) / Ulmus glabra (Berg-Ulme), RL 99 3 / Quercus petraea (Trauben-Eiche) / Ribes alpinum (Alpen-Johannisbeere) / Anemone nemorosa (Busch-Windroeschen) / Anemone ranunculoides (Gelbes Windroeschen), RL 99 * / Hedera helix (Efeu) / Hieracium murorum (Wald-Habichtskraut) / Poa nemoralis (Hain-Rispengras) / Polygonatum verticillatum (Quirl-Weisswurz), RL 99 * / Carex sylvatica (Wald-Segge) / Melica uniflora (Einbluetiges Perlgras) / Mycelis muralis (Mauerlattich) / Phyteuma spicatum (Aehrige Teufelskralle) / Viola spec. (Veilchen unbestimmt) / Lamium galeobdolon agg. (Gewöhnliche Goldnessel Sa.) / Brachypodium sylvaticum (Wald-Zwenke) / Mercurialis perennis (Wald-Bingelkraut) / Campanula trachelium (Nesselblättrige Glockenblume) / Lathyrus vernus (Fruehlings-Platterbse), RL 99 *, fl / Sanicula europaea (Sanikel), RL 99 * / Carex digitata (Finger-Segge), RL 99 *, s / Melica nutans (Nickendes Perlgras), RL 99 * / Arum maculatum (Aronstab) / Oxalis acetosella (Wald-Sauerklee) / Dryopteris filix-mas (Gewöhnlicher Wurmfarne) / Convallaria majalis (Maiglöckchen), RL 99 # / Neottia nidus-avis (Nestwurz), RL 99 3, s / Galium sylvaticum (Wald-Labkraut), RL 99 * / Galium odoratum (Waldmeister) / Athyrium filix-femina (Frauenfarne) / Primula veris (Wiesen-Schlüsselblume), RL 99 * / Sanicula europaea (Sanikel), RL 99 * / Maianthemum bifolium (Zweiblättrige Schattenblume) / Daphne mezereum (Seidelbast), RL 99 * / Platanthera chlorantha (Gruene Waldhyazinthe), RL 99 *, s / Centaurea montana (Berg-Flockenblume), RL 99</p>
c	0,04	1	Ablagerung von Mist, Bauschutt und Sportplatzasche



EDV-Nr.: 18508 / 01.01.2004  
 Forstamt: Olpe  
 Forstbetrieb: FFH-Gebiet Kalkbuchenwälder  
 Betriebsbezirk: alle Betriebsbezirke  
 Waldbesitzer: alle Waldbesitzer

Flächenart: alle Flächenarten

Abt./Uabt.	Fläche	BE	Text
29 A	2,55	1	<p>Absperrung (Zaun) mit Stacheldraht.          Biotoptyp: Hainbuchen-Eichenwald (zAB9):  <i>Quercus petraea</i> (Trauben-Eiche), dl / <i>Carpinus betulus</i> (Hainbuche), dl / <i>Acer campestre</i> (Feld-Ahorn) / <i>Fagus sylvatica</i> (Rotbuche), s / <i>Betula pendula</i> (Sand-Birke) / <i>Acer pseudoplatanus</i> (Berg-Ahorn) / <i>Acer platanoides</i> (Spitz-Ahorn) / <i>Fraxinus excelsior</i> (Esche) / <i>Ulmus glabra</i> (Berg-Ulme), RL 99 3 / <i>Ribes alpinum</i> (Alpen-Johannisbeere) / <i>Crataegus spec.</i> (Weissdorn unbestimmt), f / <i>Populus tremula</i> (Zitter-Pappel) / <i>Ligustrum vulgare</i> (Liguster) / <i>Corylus avellana</i> (Haselnuss) / <i>Cornus sanguinea</i> (Blauroter Hartriegel) / <i>Euonymus europaea</i> (Gewöhnliches Pfaffenhütchen) / <i>Lonicera xylosteum</i> (Rote Heckenkirsche) / <i>Daphne mezereum</i> (Seidelbast), RL 99 * / <i>Hedera helix</i> (Efeu), dl / <i>Convallaria majalis</i> (Maiglöckchen), RL 99 #, fl / <i>Carex montana</i> (Berg-Segge), RL 99 *, fl / <i>Carex umbrosa</i> (Schatten-Segge), RL 99 3, fl / <i>Carex digitata</i> (Finger-Segge), RL 99 *, f / <i>Carex flacca</i> (Blaugruene Segge) / <i>Campanula persicifolia</i> (Pfirsichblättrige Glockenblume) / <i>Galium sylvaticum</i> (Wald-Labkraut), RL 99 * / <i>Cephalanthera damasonium</i> (Weisses Waldvoegelein), RL 99 *, fl / <i>Epipactis helleborine</i> (Breitblättrige Stendelwurz) / <i>Ophrys insectifera</i> (Fliegen-Ragwurz), RL 99 3N, fl / <i>Orchis mascula</i> (Stättliches Knabenkraut), RL 99 *, fl / <i>Listera ovata</i> (Grosses Zweiblatt) / <i>Platanthera chlorantha</i> (Gruene Waldhyazinthe), RL 99 *, s / <i>Aquilegia vulgaris</i> (Gemeine Akelei), RL 99 3, fl / <i>Vincetoxicum hirundinaria</i> (Weisse Schwalbenwurz), RL 99 *, fl / <i>Fragaria vesca</i> (Wald-Erdbeere) / <i>Brachypodium sylvaticum</i> (Wald-Zwenke) / <i>Primula veris</i> (Wiesen-Schlüsselblume), RL 99 *, f / <i>Hieracium murorum</i> (Wald-Habichtskraut) / <i>Polygonatum multiflorum</i> (Vielblütige Weisswurz) / <i>Potentilla sterilis</i> (Erdbeer-Fingerkraut) / <i>Arum maculatum</i> (Aronstab) / <i>Polygonatum verticillatum</i> (Quirl-Weisswurz), RL 99 * / <i>Inula conyzae</i> (Duerrwurz) / <i>Melica nutans</i> (Nickendes Perlgras), RL 99 * / <i>Melica uniflora</i> (Einblütiges Perlgras) / <i>Carex muricata</i> agg. (Stachel-Segge Sa.) / <i>Bromus ramosus</i> agg. (Wald-Trespe Sa.) / <i>Anemone ranunculoides</i> (Gelbes Windroeschen) RL 99 * / <i>Mercurialis perennis</i> (Wald-Bingelkraut) / <i>Pulmonaria obscura</i> (Dunkles Lungenkraut) / <i>Cynoglossum officinale</i> (Echte Hundszunge), RL 99 3 / <i>Allium ursinum</i> (Baeren-Lauch), RL 99 #, s / <i>Hypericum perforatum</i> (Echtes Johanniskraut) / <i>Mycelis muralis</i> (Mauerlattich) / <i>Carex sylvatica</i> (Wald-Segge) / <i>Vicia sepium</i> (Zaun-Wicke) / <i>Solidago virgaurea</i> (Gemeine Goldrute), RL 99 * / <i>Arabis hirsuta</i> (Rauhhaarige Gänsekresse), RL 99 * / <i>Carlina vulgaris</i> (Golddistel), RL 99 * / <i>Origanum vulgare</i> (Gemeiner Dost) / <i>Sanicula europaea</i> (Sanikel), RL 99 * / <i>Anemone nemorosa</i> (Busch-Windroeschen) / <i>Actaea spicata</i> (Christophskraut), RL 99 * / <i>Phyteuma spicatum</i> (Aehrige Teufelskralle)          Biotoptyp: Natuerliche Felswand, -klippe, Kalkfels (zGA1):  <i>Asplenium ruta-muraria</i> (Mauerraute) / <i>Asplenium trichomanes</i> (Braunstieler Streifenfarn) / <i>Sesleria albicans</i> (Gemeines Blaugras) / <i>Vincetoxicum hirundinaria</i> (Weisse Schwalbenwurz), RL 99 * / <i>Poa compressa</i> (Platthalm-Rispengras) / <i>Potentilla tabernaemontani</i> (Fruehlings-Fingerkraut), RL 99 * / <i>Thymus pulegioides</i> (Arznei-Thymian), RL 99 * / <i>Erigeron acris</i> (Scharfes Berufkraut) / <i>Campanula persicifolia</i> (Pfirsichblättrige Glockenblume) / <i>Hedera helix</i> (Efeu), dl / <i>Inula conyzae</i> (Duerrwurz) / <i>Melica nutans</i> (Nickendes Perlgras), RL 99 * / <i>Cynoglossum officinale</i> (Echte Hundszunge), RL 99 3 / <i>Mycelis muralis</i> (Mauerlattich) / <i>Hieracium murorum</i> (Wald-Habichtskraut) / <i>Ribes alpinum</i> (Alpen-Johannisbeere)"</p>



EDV-Nr.: 18508 / 01.01.2004  
 Forstamt: Olpe  
 Forstbetrieb: FFH-Gebiet Kalkbuchenwälder  
 Betriebsbezirk: alle Betriebsbezirke  
 Waldbesitzer: alle Waldbesitzer

Flächenart: alle Flächenarten

Abt./Uabt.	Fläche	BE	Text
39 A	4,92	1	<p>Pflanzen, Biotoptyp(en) und Vegetation:          Biotoptyp: Orchideen-Buchenwald (zAA5):  <i>Fagus sylvatica</i> (Rotbuche), d / <i>Acer campestre</i> (Feld-Ahorn) / <i>Cornus sanguinea</i> (Blauroter Hartriegel) / <i>Carex digitata</i> (Finger-Segge), RL 99 *, f / <i>Cephalanthera damasonium</i> (Weisses Waldvoegelein), RL 99 *  <i>Neottia nidus-avis</i> (Nestwurz), RL 99 3 / <i>Platanthera chlorantha</i> (Gruene Waldhyazinthe), RL 99 *, (Waldsaum) / <i>Carex flacca</i> (Blaugruene Segge) / <i>Arabis hirsuta</i> (Rauhhaarige Gaensekresse), RL 99 * / <i>Campanula persicifolia</i> (Pfirsichblattrige Glockenblume) / <i>Hypericum perforatum</i> (Echtes Johanniskraut) / <i>Juniperus communis</i> s.l. (Wacholder), RL 99 3, (Waldsaum) / <i>Actaea spicata</i> (Christophskraut), RL 99 * / <i>Hypericum hirsutum</i> (Behaartes Johanniskraut)          Biotoptyp: Buchenwald (zAA0):  <i>Fagus sylvatica</i> (Rotbuche), d / <i>Quercus petraea</i> (Trauben-Eiche), fl / <i>Ribes alpinum</i> (Alpen-Johannisbeere) / <i>Lonicera xylosteum</i> (Rote Heckenkirsche) / <i>Corylus avellana</i> (Haselnuss) / <i>Crataegus spec.</i> (Weissdorn unbestimmt) / <i>Anemone nemorosa</i> (Busch-Windroeschen) / <i>Dryopteris filix-mas</i> (Gewöhnlicher Wurmfar) / <i>Hedera helix</i> (Efeu) / <i>Hieracium murorum</i> (Wald-Habichtskraut) / <i>Poa nemoralis</i> (Hain-Rispengras) / <i>Polygonatum verticillatum</i> (Quirl-Weisswurz), RL 99 * / <i>Carex sylvatica</i> (Wald-Segge) / <i>Melica uniflora</i> (Einbluetiges Perlgras), dl / <i>Mycelis muralis</i> (Mauerlattich) / <i>Phyteuma spicatum</i> (Aehrige Teufelskrallen) / <i>Viola spec.</i> (Veilchen unbestimmt) / <i>Lamium galeobdolon</i> agg. (Gewöhnliche Goldnessel Sa.) / <i>Brachypodium sylvaticum</i> (Wald-Zwenke) / <i>Neottia nidus-avis</i> (Nestwurz), RL 99 3 / <i>Mercurialis perennis</i> (Wald-Bingelkraut) / <i>Campanula trachelium</i> (Nesselblattrige Glockenblume) / <i>Lathyrus vernus</i> (Fruehlings-Platterbse), RL 99 * / <i>Sanicula europaea</i> (Sanikel), RL 99 * / <i>Carex digitata</i> (Finger-Segge), RL 99 *, l / <i>Melica nutans</i> (Nickendes Perlgras), RL 99 * / <i>Convallaria majalis</i> (Maiglöckchen), RL 99 #, f / <i>Oxalis acetosella</i> (Wald-Sauerklee) / <i>Maianthemum bifolium</i> (Zweiblaettrige Schattenblume) / <i>Luzula luzuloides</i> (Weisse Hainsimse), fl / <i>Lathyrus linifolius</i> (Berg-Platterbse), RL 99 * / <i>Lonicera periclymenum</i> (Wald-Geissblatt) / <i>Paris quadrifolia</i> (Einbeere), RL 99 * / <i>Hedera helix</i> (Efeu) / <i>Veronica officinalis</i> (Wald-Ehrenpreis) / <i>Hypericum pulchrum</i> (Schoenes Johanniskraut), RL 99 * / <i>Daphne mezereum</i> (Seidelbast), RL 99 * / <i>Galium sylvaticum</i> (Wald-Labkraut), RL 99 * / <i>Fragaria vesca</i> (Wald-Erdbeere) / <i>Potentilla sterilis</i> (Erdbeer-Fingerkraut) / <i>Athyrium filix-femina</i> (Frauenfar) / <i>Pteridium aquilinum</i> (Adlerfar), l / <i>Primula veris</i> (Wiesen-Schlüsselblume), RL 99 *</p>



EDV-Nr.: 18508 / 01.01.2004  
 Forstamt: Olpe  
 Forstbetrieb: FFH-Gebiet Kalkbuchenwälder  
 Betriebsbezirk: alle Betriebsbezirke  
 Waldbesitzer: alle Waldbesitzer

Flächenart: alle Flächenarten

Abt./Uabt.	Fläche	BE	Text
	4,92	2	<p>Pflanzen, Biotoptyp(en) und Vegetation:            Biotoptyp: Buchenwald (zAA0):            Fagus sylvatica (Rotbuche), d / Quercus petraea (Trauben-Eiche), fl /            Ribes alpinum (Alpen-Johannisbeere) / Lonicera xylosteum (Rote            Heckenkirsche) / Corylus avellana (Haselnuss) / Crataegus spec.            (Weissdorn unbestimmt) / Anemone nemorosa (Busch-Windroesen) /            Dryopteris filix-mas (Gewöhnlicher Wurmfar) / Hedera helix (Efeu) /            Hieracium murorum (Wald-Habichtskraut) / Poa nemoralis (Hain-            Rispengras) / Polygonatum verticillatum (Quirl-Weisswurz), RL 99 * /            Carex sylvatica (Wald-Segge) / Melica uniflora (Einbluetiges Perlgras), dl            / Mycelis muralis (Mauerlattich) / Phyteuma spicatum (Aehrige            Teufelskrallen) / Viola spec. (Veilchen unbestimmt) / Lamium galeobdolon            agg. (Gewöhnliche Goldnessel Sa.) / Brachypodium sylvaticum (Wald-            Zwenke) / Neottia nidus-avis (Nestwurz), RL 99 3 / Mercurialis perennis            (Wald-Bingelkraut) / Campanula trachelium (Nesselbluettrige            Glockenblume) / Lathyrus vernus (Fruehlings-Platterbse), RL 99 * /            Sanicula europaea (Sanikel), RL 99 * / Carex digitata (Finger-Segge), RL            99 *, l / Melica nutans (Nickendes Perlgras), RL 99 * / Convallaria majalis            (Maiglöckchen), RL 99 #, f / Oxalis acetosella (Wald-Sauerklée) /            Maianthemum bifolium (Zweiblaettrige Schattenblume) / Luzula luzuloides            (Weisse Hainsimse), fl / Lathyrus linifolius (Berg-Platterbse), RL 99 * /            Lonicera periclymenum (Wald-Geissblatt) / Paris quadrifolia (Einbeere),            RL 99 * / Hedera helix (Efeu) / Veronica officinalis (Wald-Ehrenpreis) /            Hypericum pulchrum (Schoenes Johanniskraut), RL 99 * / Daphne            mezereum (Seidelbast), RL 99 * / Galium sylvaticum (Wald-Labkraut), RL            99 * / Fragaria vesca (Wald-Erdbeere) / Potentilla sterilis (Erdbeer-            Fingerkraut) / Athyrium filix-femina (Frauenfar) / Pteridium aquilinum            (Adlerfar), l / Primula veris (Wiesen-Schlüsselblume), RL 99 *</p>
B	3,13	1	Im O gestufter Waldaußenrand.
C	1,42	3	<p>Pflanzen, Biotoptyp(en) und Vegetation:            Biotoptyp: Buchenwald (zAA0):            Fagus sylvatica (Rotbuche), d / Quercus petraea (Trauben-Eiche), fl /            Ribes alpinum (Alpen-Johannisbeere) / Lonicera xylosteum (Rote            Heckenkirsche) / Corylus avellana (Haselnuss) / Crataegus spec.            (Weissdorn unbestimmt) / Anemone nemorosa (Busch-Windroesen) /            Dryopteris filix-mas (Gewöhnlicher Wurmfar) / Hedera helix (Efeu) /            Hieracium murorum (Wald-Habichtskraut) / Poa nemoralis (Hain-            Rispengras) / Polygonatum verticillatum (Quirl-Weisswurz), RL 99 * /            Carex sylvatica (Wald-Segge) / Melica uniflora (Einbluetiges Perlgras), dl            / Mycelis muralis (Mauerlattich) / Phyteuma spicatum (Aehrige            Teufelskrallen) / Viola spec. (Veilchen unbestimmt) / Lamium galeobdolon            agg. (Gewöhnliche Goldnessel Sa.) / Brachypodium sylvaticum (Wald-            Zwenke) / Neottia nidus-avis (Nestwurz), RL 99 3 / Mercurialis perennis            (Wald-Bingelkraut) / Campanula trachelium (Nesselbluettrige            Glockenblume) / Lathyrus vernus (Fruehlings-Platterbse), RL 99 * /            Sanicula europaea (Sanikel), RL 99 * / Carex digitata (Finger-Segge), RL            99 *, l / Melica nutans (Nickendes Perlgras), RL 99 * / Convallaria majalis            (Maiglöckchen), RL 99 #, f / Oxalis acetosella (Wald-Sauerklée) /            Maianthemum bifolium (Zweiblaettrige Schattenblume) / Luzula luzuloides            (Weisse Hainsimse), fl / Lathyrus linifolius (Berg-Platterbse), RL 99 * /            Lonicera periclymenum (Wald-Geissblatt) / Paris quadrifolia (Einbeere),            RL 99 * / Hedera helix (Efeu) / Veronica officinalis (Wald-Ehrenpreis) /            Hypericum pulchrum (Schoenes Johanniskraut), RL 99 * / Daphne            mezereum (Seidelbast), RL 99 * / Galium sylvaticum (Wald-Labkraut), RL            99 * / Fragaria vesca (Wald-Erdbeere) / Potentilla sterilis (Erdbeer-            Fingerkraut) / Athyrium filix-femina (Frauenfar) / Pteridium aquilinum            (Adlerfar), l / Primula veris (Wiesen-Schlüsselblume), RL 99 *</p>



EDV-Nr.: 18508 / 01.01.2004  
 Forstamt: Olpe  
 Forstbetrieb: FFH-Gebiet Kalkbuchenwälder  
 Betriebsbezirk: alle Betriebsbezirke  
 Waldbesitzer: alle Waldbesitzer

Flächenart: alle Flächenarten

Abt./Uabt.	Fläche	BE	Text
	1,42	4	<p>Pflanzen, Biotoptyp(en) und Vegetation:            Biotoptyp: Buchenwald (zAA0):            Fagus sylvatica (Rotbuche), d / Quercus petraea (Trauben-Eiche), fl /            Ribes alpinum (Alpen-Johannisbeere) / Lonicera xylosteum (Rote            Heckenkirsche) / Corylus avellana (Haselnuss) / Crataegus spec.            (Weissdorn unbestimmt) / Anemone nemorosa (Busch-Windroeschen) /            Dryopteris filix-mas (Gewöhnlicher Wurmfar) / Hedera helix (Efeu) /            Hieracium murorum (Wald-Habichtskraut) / Poa nemoralis (Hain-            Rispengras) / Polygonatum verticillatum (Quirl-Weisswurz), RL 99 * /            Carex sylvatica (Wald-Segge) / Melica uniflora (Einbluetiges Perlgras), dl            / Mycelis muralis (Mauerlattich) / Phyteuma spicatum (Aehrige            Teufelskrallen) / Viola spec. (Veilchen unbestimmt) / Lamium galeobdolon            agg. (Gewöhnliche Goldnessel Sa.) / Brachypodium sylvaticum (Wald-            Zwenke) / Neottia nidus-avis (Nestwurz), RL 99 3 / Mercurialis perennis            (Wald-Bingelkraut) / Campanula trachelium (Nesselblättrige            Glockenblume) / Lathyrus vernus (Fruehlings-Platterbse), RL 99 * /            Sanicula europaea (Sanikel), RL 99 * / Carex digitata (Finger-Segge), RL            99 *, l / Melica nutans (Nickendes Perlgras), RL 99 * / Convallaria majalis            (Maiglöckchen), RL 99 #, f / Oxalis acetosella (Wald-Sauerklee) /            Maianthemum bifolium (Zweibläettrige Schattenblume) / Luzula luzuloides            (Weisse Hainsimse), fl / Lathyrus linifolius (Berg-Platterbse), RL 99 * /            Lonicera periclymenum (Wald-Geissblatt) / Paris quadrifolia (Einbeere),            RL 99 * / Hedera helix (Efeu) / Veronica officinalis (Wald-Ehrenpreis) /            Hypericum pulchrum (Schoenes Johanniskraut), RL 99 * / Daphne            mezereum (Seidelbast), RL 99 * / Galium sylvaticum (Wald-Labkraut), RL            99 * / Fragaria vesca (Wald-Erdbeere) / Potentilla sterilis (Erdbeer-            Fingerkraut) / Athyrium filix-femina (Frauenfarn) / Pteridium aquilinum            (Adlerfarn), l / Primula veris (Wiesen-Schlüsselblume), RL 99 *</p>

EDV-Nr.: 18508 / 01.01.2004  
 Forstamt: Olpe  
 Forstbetrieb: FFH-Gebiet Kalkbuchenwälder  
 Betriebsbezirk: alle Betriebsbezirke  
 Waldbesitzer: alle Waldbesitzer

Flächenart: alle Flächenarten

Abt./Uabt.	Fläche	BE	Text
G	0,95	1	<p>Im SO gestufter Waldaußenrand.  Pflanzen, Biotoptyp(en) und Vegetation:  Biotoptyp: Buchenwald (zAA0):  <i>Fagus sylvatica</i> (Rotbuche), d / <i>Pinus sylvestris</i> (Wald-Kiefer) / <i>Picea abies</i> (Fichte) / <i>Tilia platyphyllos</i> (Sommer-Linde) / <i>Acer campestre</i> (Feld-Ahorn) / <i>Lonicera xylosteum</i> (Rote Heckenkirsche) / <i>Ribes alpinum</i> (Alpen-Johannisbeere) / <i>Anemone nemorosa</i> (Busch-Windroeschen) / <i>Dryopteris filix-mas</i> (Gewöhnlicher Wurmfarne) / <i>Hedera helix</i> (Efeu) / <i>Poa nemoralis</i> (Hain-Rispengras) / <i>Carex sylvatica</i> (Wald-Segge) / <i>Melica uniflora</i> (Einbluetiges Perlgras) / <i>Mycelis muralis</i> (Mauerlattich) / <i>Phyteuma spicatum</i> (Aehrige Teufelskralle) / <i>Viola spec.</i> (Veilchen unbestimmt) / <i>Lamium galeobdolon</i> agg. (Gewöhnliche Goldnessel Sa.) / <i>Brachypodium sylvaticum</i> (Wald-Zwenke) / <i>Mercurialis perennis</i> (Wald-Bingelkraut) / <i>Lathyrus vernus</i> (Fruehlings-Platterbse), RL 99 * / <i>Carex digitata</i> (Finger-Segge), RL 99 * / <i>Melica nutans</i> (Nickendes Perlgras), RL 99 * / <i>Sanicula europaea</i> (Sanikel), RL 99 * / <i>Primula veris</i> (Wiesen-Schluesselblume), RL 99 * / <i>Carex flacca</i> (Blaugruene Segge) / <i>Hypericum perforatum</i> (Echtes Johanniskraut) / <i>Anemone ranunculoides</i> (Gelbes Windroeschen), RL 99 * / <i>Arum maculatum</i> (Aronstab) / <i>Daphne mezereum</i> (Seidelbast), RL 99 * / <i>Vicia sepium</i> (Zaun-Wicke) / <i>Oxalis acetosella</i> (Wald-Sauerklee) / <i>Convallaria majalis</i> (Maiglöckchen), RL 99 # / <i>Hedera helix</i> (Efeu) / <i>Polygonatum multiflorum</i> (Vielbluetige Weisswurz) / <i>Actaea spicata</i> (Christophskraut), RL 99 *  Biotoptyp: Orchideen-Buchenwald (zAA5):  <i>Fagus sylvatica</i> (Rotbuche) / <i>Fraxinus excelsior</i> (Esche) / <i>Tilia platyphyllos</i> (Sommer-Linde) / <i>Corylus avellana</i> (Haselnuss) / <i>Lonicera xylosteum</i> (Rote Heckenkirsche) / <i>Carex digitata</i> (Finger-Segge), RL 99 * / <i>Cephalanthera damasonium</i> (Weisses Waldvoegelein), RL 99 * / <i>Neottia nidus-avis</i> (Nestwurz), RL 99 3 / <i>Carex flacca</i> (Blaugruene Segge) / <i>Hypericum perforatum</i> (Echtes Johanniskraut) / <i>Brachypodium sylvaticum</i> (Wald-Zwenke) / <i>Melica nutans</i> (Nickendes Perlgras), RL 99 * / <i>Anemone ranunculoides</i> (Gelbes Windroeschen), RL 99 * / <i>Mercurialis perennis</i> (Wald-Bingelkraut) / <i>Phyteuma spicatum</i> (Aehrige Teufelskralle) / <i>Hieracium murorum</i> (Wald-Habichtskraut) / <i>Mycelis muralis</i> (Mauerlattich) / <i>Convallaria majalis</i> (Maiglöckchen), RL 99 # / <i>Inula conyzae</i> (Duerrwurz)  Biotoptyp: Natuerliche Felswand, -klippe, Kalkfels (zGA1):  <i>Asplenium trichomanes</i> (Braunstieler Streifenfarne) / <i>Arabis hirsuta</i> (Rauhhaarige Gaensekresse), RL 99 * / <i>Sambucus nigra</i> (Schwarzer Holunder) / <i>Corylus avellana</i> (Haselnuss) / <i>Hedera helix</i> (Efeu) / <i>Crataegus spec.</i> (Weissdorn unbestimmt) / <i>Mycelis muralis</i> (Mauerlattich) / <i>Geranium robertianum</i> (Ruprechtskraut)</p>



EDV-Nr.: 18508 / 01.01.2004  
 Forstamt: Olpe  
 Forstbetrieb: FFH-Gebiet Kalkbuchenwälder  
 Betriebsbezirk: alle Betriebsbezirke  
 Waldbesitzer: alle Waldbesitzer

Flächenart: alle Flächenarten

Abt./Uabt.	Fläche	BE	Text
H	0,91	1	<p>Mehrere Kiefern mit Symptomen einer Kalk-Chlorose.  Pflanzen, Biotoptyp(en) und Vegetation:  Biotoptyp: Buchenwald (zAA0):  Fagus sylvatica (Rotbuche), d / Pinus sylvestris (Wald-Kiefer) / Picea abies (Fichte) / Tilia platyphyllos (Sommer-Linde) / Acer campestre (Feld-Ahorn) / Lonicera xylosteum (Rote Heckenkirsche) / Ribes alpinum (Alpen-Johannisbeere) / Anemone nemorosa (Busch-Windroeschen) / Dryopteris filix-mas (Gewöhnlicher Wurmfarne) / Hedera helix (Efeu) / Poa nemoralis (Hain-Rispengras) / Carex sylvatica (Wald-Segge) / Melica uniflora (Einbluetiges Perlgras) / Mycelis muralis (Mauerlattich) / Phyteuma spicatum (Aehriges Teufelskrallen) / Viola spec. (Veilchen unbestimmt) / Lamium galeobdolon agg. (Gewöhnliche Goldnessel Sa.) / Brachypodium sylvaticum (Wald-Zwenke) / Mercurialis perennis (Wald-Bingelkraut) / Lathyrus vernus (Fruehlings-Platterbse), RL 99 * / Carex digitata (Finger-Segge), RL 99 * / Melica nutans (Nickendes Perlgras), RL 99 * / Sanicula europaea (Sanikel), RL 99 * / Primula veris (Wiesen-Schluesselblume), RL 99 * / Carex flacca (Blaugruene Segge) / Hypericum perforatum (Echtes Johanniskraut) / Anemone ranunculoides (Gelbes Windroeschen), RL 99 * / Arum maculatum (Aronstab) / Daphne mezereum (Seidelbast), RL 99 * / Vicia sepium (Zaun-Wicke) / Oxalis acetosella (Wald-Sauerklee) / Convallaria majalis (Maiglöckchen), RL 99 # / Hedera helix (Efeu) / Polygonatum multiflorum (Vielbluetige Weisswurz) / Actaea spicata (Christophskraut), RL 99 *</p>

EDV-Nr.: 18508 / 01.01.2004  
 Forstamt: Olpe  
 Forstbetrieb: FFH-Gebiet Kalkbuchenwälder  
 Betriebsbezirk: alle Betriebsbezirke  
 Waldbesitzer: alle Waldbesitzer

Flächenart: alle Flächenarten

Abt./Uabt.	Fläche	BE	Text
40 A	1,16	1	<p>Biotoptyp(en) und Vegetation:          Biotoptyp: Orchideen-Buchenwald (zAA5):  <i>Fagus sylvatica</i> (Rotbuche), d / <i>Quercus petraea</i> (Trauben-Eiche) / <i>Tilia platyphyllos</i> (Sommer-Linde) / <i>Cornus sanguinea</i> (Blauroter Hartriegel) / <i>Ribes alpinum</i> (Alpen-Johannisbeere) / <i>Lonicera xylosteum</i> (Rote Heckenkirsche) / <i>Corylus avellana</i> (Haselnuss) / <i>Carex digitata</i> (Finger-Segge), RL 99 *, f / <i>Cephalanthera damasonium</i> (Weisses Waldvoegelein), RL 99 * / <i>Neottia nidus-avis</i> (Nestwurz), RL 99 3 / <i>Ophrys insectifera</i> (Fliegen-Ragwurz), RL 99 3N / <i>Orchis mascula</i> (Stattliches Knabenkraut), RL 99 * / <i>Arabis hirsuta</i> (Rauhhaarige Gaensekresse), RL 99 * / <i>Arabis glabra</i> (Kahle Gaensekresse), RL 99 2, (im Waldsaum) / <i>Lathyrus vernus</i> (Fruehlings-Platterbse), RL 99 * / <i>Campanula persicifolia</i> (Pfirsichbluettrige Glockenblume) / <i>Campanula trachelium</i> (Nesselbluettrige Glockenblume) / <i>Polygonatum multiflorum</i> (Vielbluetige Weisswurz) / <i>Viola spec.</i> (Veilchen unbestimmt) / <i>Phyteuma spicatum</i> (Aehrige Teufelskralle) / <i>Hieracium murorum</i> (Wald-Habichtskraut) / <i>Origanum vulgare</i> (Gemeiner Dost) / <i>Solidago virgaurea</i> (Gemeine Goldrute), RL 99 * / <i>Vicia sepium</i> (Zaun-Wicke) / <i>Mycelis muralis</i> (Mauerlattich) / <i>Hypericum hirsutum</i> (Behaartes Johanniskraut) / <i>Convallaria majalis</i> (Maigloekchen), RL 99 # / <i>Fragaria vesca</i> (Wald-Erdbeere) / <i>Potentilla sterilis</i> (Erdbeer-Fingerkraut) / <i>Hedera helix</i> (Efeu) / <i>Galium sylvaticum</i> (Wald-Labkraut), RL 99 * / <i>Bromus ramosus</i> agg. (Wald-Trespe Sa.) / <i>Lamium galeobdolon</i> agg. (Gewoehnliche Goldnessel Sa.) / <i>Maianthemum bifolium</i> (Zweiblaettrige Schattenblume) / <i>Mercurialis perennis</i> (Wald-Bingelkraut) / <i>Melica uniflora</i> (Einbluetiges Perlgras) / <i>Anemone ranunculoides</i> (Gelbes Windroeschen), RL 99 *          Biotoptyp: Buchenwald (zAA0):  <i>Fagus sylvatica</i> (Rotbuche), d / <i>Fraxinus excelsior</i> (Esche) / <i>Prunus avium</i> (Vogel-Kirsche) / <i>Carpinus betulus</i> (Hainbuche) / <i>Acer pseudoplatanus</i> (Berg-Ahorn) / <i>Quercus petraea</i> (Trauben-Eiche) / <i>Tilia platyphyllos</i> (Sommer-Linde) / <i>Crataegus spec.</i> (Weissdorn unbestimmt) / <i>Lonicera xylosteum</i> (Rote Heckenkirsche) / <i>Ribes alpinum</i> (Alpen-Johannisbeere) / <i>Corylus avellana</i> (Haselnuss) / <i>Anemone nemorosa</i> (Busch-Windroeschen) / <i>Anemone ranunculoides</i> (Gelbes Windroeschen), RL 99 * / <i>Hedera helix</i> (Efeu) / <i>Hieracium murorum</i> (Wald-Habichtskraut) / <i>Poa nemoralis</i> (Hain-Rispengras) / <i>Polygonatum verticillatum</i> (Quirl-Weisswurz), RL 99 * / <i>Carex sylvatica</i> (Wald-Segge) / <i>Melica uniflora</i> (Einbluetiges Perlgras), dl / <i>Mycelis muralis</i> (Mauerlattich) / <i>Phyteuma spicatum</i> (Aehrige Teufelskralle) / <i>Viola spec.</i> (Veilchen unbestimmt) / <i>Lamium galeobdolon</i> agg. (Gewoehnliche Goldnessel Sa.) / <i>Brachypodium sylvaticum</i> (Wald-Zwenke) / <i>Mercurialis perennis</i> (Wald-Bingelkraut), dl / <i>Campanula trachelium</i> (Nesselbluettrige Glockenblume) / <i>Lathyrus vernus</i> (Fruehlings-Platterbse), RL 99 * / <i>Sanicula europaea</i> (Sanikel), RL 99 * / <i>Carex digitata</i> (Finger-Segge), RL 99 * / <i>Melica nutans</i> (Nickendes Perlgras), RL 99 * / <i>Convallaria majalis</i> (Maigloekchen), RL 99 # / <i>Polygonatum multiflorum</i> (Vielbluetige Weisswurz) / <i>Arum maculatum</i> (Aronstab) / <i>Actaea spicata</i> (Christophskraut), RL 99 * / <i>Galium sylvaticum</i> (Wald-Labkraut), RL 99 * / <i>Fragaria vesca</i> (Wald-Erdbeere) / <i>Primula veris</i> (Wiesen-Schluesselblume), RL 99 * / <i>Paris quadrifolia</i> (Einbeere), RL 99 * / <i>Helleborus viridis</i> (Gruene Nieswurz), fl / <i>Hedera helix</i> (Efeu) / <i>Solidago virgaurea</i> (Gemeine Goldrute), RL 99 * / <i>Hypericum hirsutum</i> (Behaartes Johanniskraut) / <i>Ophrys insectifera</i> (Fliegen-Ragwurz), RL 99 3N, s</p>



EDV-Nr.: 18508 / 01.01.2004  
 Forstamt: Olpe  
 Forstbetrieb: FFH-Gebiet Kalkbuchenwälder  
 Betriebsbezirk: alle Betriebsbezirke  
 Waldbesitzer: alle Waldbesitzer

Flächenart: alle Flächenarten

Abt./Uabt.	Fläche	BE	Text
	1,16	2	<p>Biotoptyp: Buchenwald (zAA0):            Fagus sylvatica (Rotbuche), d / Fraxinus excelsior (Esche) / Prunus avium (Vogel-Kirsche) / Carpinus betulus (Hainbuche) / Acer pseudoplatanus (Berg-Ahorn) / Quercus petraea (Trauben-Eiche) / Tilia platyphyllos (Sommer-Linde) / Crataegus spec. (Weissdorn unbestimmt) / Lonicera xylosteum (Rote Heckenkirsche) / Ribes alpinum (Alpen-Johannisbeere) / Corylus avellana (Haselnuss) / Anemone nemorosa (Busch-Windroesen) / Anemone ranunculoides (Gelbes Windroesen), RL 99 * / Hedera helix (Efeu) / Hieracium murorum (Wald-Habichtskraut) / Poa nemoralis (Hain-Rispengras) / Polygonatum verticillatum (Quirl-Weisswurz), RL 99 * / Carex sylvatica (Wald-Segge) / Melica uniflora (Einbluetiges Perlgras), dl / Mycelis muralis (Mauerlattich) / Phyteuma spicatum (Aehrige Teufelskralle) / Viola spec. (Veilchen unbestimmt) / Lamium galeobdolon agg. (Gewoehnliche Goldnessel Sa.) / Brachypodium sylvaticum (Wald-Zwenke) / Mercurialis perennis (Wald-Bingelkraut), dl / Campanula trachelium (Nesselblatettrige Glockenblume) / Lathyrus vernus (Fruehlings-Platterbse), RL 99 * / Sanicula europaea (Sanikel), RL 99 * / Carex digitata (Finger-Segge), RL 99 * / Melica nutans (Nickendes Perlgras), RL 99 * / Convallaria majalis (Maiglöckchen), RL 99 # / Polygonatum multiflorum (Vielbluetige Weisswurz) / Arum maculatum (Aronstab) / Actaea spicata (Christophskraut), RL 99 * / Galium sylvaticum (Wald-Labkraut), RL 99 * / Fragaria vesca (Wald-Erdbeere) / Primula veris (Wiesen-Schlüsselblume), RL 99 * / Paris quadrifolia (Einbeere), RL 99 * / Helleborus viridis (Gruene Nieswurz), fl / Hedera helix (Efeu) / Solidago virgaurea (Gemeine Goldrute), RL 99 * / Hypericum hirsutum (Behaartes Johanniskraut) / Ophrys insectifera (Fliegen-Ragwurz), RL 99 3N, s</p>
D	0,21	1	<p>Biotoptyp: Buchenwald (zAA0):            Fagus sylvatica (Rotbuche), d / Fraxinus excelsior (Esche) / Prunus avium (Vogel-Kirsche) / Carpinus betulus (Hainbuche) / Acer pseudoplatanus (Berg-Ahorn) / Quercus petraea (Trauben-Eiche) / Tilia platyphyllos (Sommer-Linde) / Crataegus spec. (Weissdorn unbestimmt) / Lonicera xylosteum (Rote Heckenkirsche) / Ribes alpinum (Alpen-Johannisbeere) / Corylus avellana (Haselnuss) / Anemone nemorosa (Busch-Windroesen) / Anemone ranunculoides (Gelbes Windroesen), RL 99 * / Hedera helix (Efeu) / Hieracium murorum (Wald-Habichtskraut) / Poa nemoralis (Hain-Rispengras) / Polygonatum verticillatum (Quirl-Weisswurz), RL 99 * / Carex sylvatica (Wald-Segge) / Melica uniflora (Einbluetiges Perlgras), dl / Mycelis muralis (Mauerlattich) / Phyteuma spicatum (Aehrige Teufelskralle) / Viola spec. (Veilchen unbestimmt) / Lamium galeobdolon agg. (Gewoehnliche Goldnessel Sa.) / Brachypodium sylvaticum (Wald-Zwenke) / Mercurialis perennis (Wald-Bingelkraut), dl / Campanula trachelium (Nesselblatettrige Glockenblume) / Lathyrus vernus (Fruehlings-Platterbse), RL 99 * / Sanicula europaea (Sanikel), RL 99 * / Carex digitata (Finger-Segge), RL 99 * / Melica nutans (Nickendes Perlgras), RL 99 * / Convallaria majalis (Maiglöckchen), RL 99 # / Polygonatum multiflorum (Vielbluetige Weisswurz) / Arum maculatum (Aronstab) / Actaea spicata (Christophskraut), RL 99 * / Galium sylvaticum (Wald-Labkraut), RL 99 * / Fragaria vesca (Wald-Erdbeere) / Primula veris (Wiesen-Schlüsselblume), RL 99 * / Paris quadrifolia (Einbeere), RL 99 * / Helleborus viridis (Gruene Nieswurz), fl / Hedera helix (Efeu) / Solidago virgaurea (Gemeine Goldrute), RL 99 * / Hypericum hirsutum (Behaartes Johanniskraut) / Ophrys insectifera (Fliegen-Ragwurz), RL 99 3N, s</p>

EDV-Nr.: 18508 / 01.01.2004  
 Forstamt: Olpe  
 Forstbetrieb: FFH-Gebiet Kalkbuchenwälder  
 Betriebsbezirk: alle Betriebsbezirke  
 Waldbesitzer: alle Waldbesitzer

Flächenart: alle Flächenarten

Abt./Uabt.	Fläche	BE	Text
F	0,45	1	<p>Auf Lücken 1-9 im Mittel 7-jährige Es-Naturverjüngung.          Biotoptyp: Buchenwald (zAA0):  <i>Fagus sylvatica</i> (Rotbuche), d / <i>Fraxinus excelsior</i> (Esche) / <i>Prunus avium</i> (Vogel-Kirsche) / <i>Carpinus betulus</i> (Hainbuche) / <i>Acer pseudoplatanus</i> (Berg-Ahorn) / <i>Quercus petraea</i> (Trauben-Eiche) / <i>Tilia platyphyllos</i> (Sommer-Linde) / <i>Crataegus spec.</i> (Weissdorn unbestimmt) / <i>Lonicera xylosteum</i> (Rote Heckenkirsche) / <i>Ribes alpinum</i> (Alpen-Johannisbeere) / <i>Corylus avellana</i> (Haselnuss) / <i>Anemone nemorosa</i> (Busch-Windroesen) / <i>Anemone ranunculoides</i> (Gelbes Windroesen), RL 99 * / <i>Hedera helix</i> (Efeu) / <i>Hieracium murorum</i> (Wald-Habichtskraut) / <i>Poa nemoralis</i> (Hain-Rispengras) / <i>Polygonatum verticillatum</i> (Quirl-Weisswurz), RL 99 * / <i>Carex sylvatica</i> (Wald-Segge) / <i>Melica uniflora</i> (Einbluetiges Perlgras), dl / <i>Mycelis muralis</i> (Mauerlattich) / <i>Phyteuma spicatum</i> (Aehrige Teufelskralle) / <i>Viola spec.</i> (Veilchen unbestimmt) / <i>Lamium galeobdolon</i> agg. (Gewoehnliche Goldnessel Sa.) / <i>Brachypodium sylvaticum</i> (Wald-Zwenke) / <i>Mercurialis perennis</i> (Wald-Bingelkraut), dl / <i>Campanula trachelium</i> (Nesselblattrige Glockenblume) / <i>Lathyrus vernus</i> (Fruehlings-Platterbse), RL 99 * / <i>Sanicula europaea</i> (Sanikel), RL 99 * / <i>Carex digitata</i> (Finger-Segge), RL 99 * / <i>Melica nutans</i> (Nickendes Perlgras), RL 99 * / <i>Convallaria majalis</i> (Maiglöckchen), RL 99 # / <i>Polygonatum multiflorum</i> (Vielbluetige Weisswurz) / <i>Arum maculatum</i> (Aronstab) / <i>Actaea spicata</i> (Christophskraut), RL 99 * / <i>Galium sylvaticum</i> (Wald-Labkraut), RL 99 * / <i>Fragaria vesca</i> (Wald-Erdbeere) / <i>Primula veris</i> (Wiesen-Schluesselblume), RL 99 * / <i>Paris quadrifolia</i> (Einbeere), RL 99 * / <i>Helleborus viridis</i> (Gruene Nieswurz), fl / <i>Hedera helix</i> (Efeu) / <i>Solidago virgaurea</i> (Gemeine Goldrute), RL 99 * / <i>Hypericum hirsutum</i> (Behaartes Johanniskraut) / <i>Ophrys insectifera</i> (Fliegen-Ragwurz), RL 99 3N, s</p>
144 F	3,54	1	<p>Pflanzen, Biotoptyp(en) und Vegetation:          Biotoptyp: Ahorn-Schlucht- bzw. Hangschuttwald (zAR2):  <i>Acer pseudoplatanus</i> (Berg-Ahorn) / <i>Fraxinus excelsior</i> (Esche) / <i>Tilia platyphyllos</i> (Sommer-Linde) / <i>Corylus avellana</i> (Haselnuss) / <i>Ribes alpinum</i> (Alpen-Johannisbeere) / <i>Acer campestre</i> (Feld-Ahorn) / <i>Actaea spicata</i> (Christophskraut), RL 99 * / <i>Lunaria rediviva</i> (Wildes Silberblatt), fl / <i>Polystichum aculeatum</i> (Dorniger Schildfarn), RL 99 *, f / <i>Cystopteris fragilis</i> (Zerbrechlicher Blasenfarn), RL 99 3 / <i>Allium ursinum</i> (Baeren-Lauch), RL 99 #, dl / <i>Corydalis cava</i> (Hohler Lerchensporn), RL 99 #, fl / <i>Mercurialis perennis</i> (Wald-Bingelkraut), dl / <i>Dryopteris filix-mas</i> (Gewoehnlicher Wurmfarne) / <i>Lamium galeobdolon</i> s.str. (Gewoehnliche Goldnessel) / <i>Veronica montana</i> (Berg-Ehrenpreis) / <i>Arum maculatum</i> (Aronstab) / <i>Asplenium trichomanes</i> (Braunstielliger Streifenfarn) / <i>Festuca altissima</i> (Wald-Schwingel), RL 99 * / <i>Cardamine impatiens</i> (Spring-Schaumkraut) / <i>Polygonatum verticillatum</i> (Quirl-Weisswurz), RL 99 * / <i>Humulus lupulus</i> (Hopfen) / <i>Petasites hybridus</i> (Gemeine Pestwurz) / <i>Circaea lutetiana</i> (Grosses Hexenkraut) / <i>Stellaria nemorum</i> (Wald-Sternmiere) / <i>Epipactis helleborine</i> (Breitblattrige Stendelwurz) / <i>Pulmonaria obscura</i> (Dunkles Lungenkraut) / <i>Lathyrus vernus</i> (Fruehlings-Platterbse), RL 99 *, l / <i>Bromus ramosus</i> agg. (Wald-Trespe Sa.), l / <i>Ranunculus lanuginosus</i> (Wolliger Hahnenfuss)          Biotoptyp: Natuerliche Felswand, -klippe, Kalkfels (zGA1):  <i>Asplenium ruta-muraria</i> (Mauerraute) / <i>Asplenium trichomanes</i> (Braunstielliger Streifenfarn) / <i>Cystopteris fragilis</i> (Zerbrechlicher Blasenfarn), RL 99 3 / <i>Polystichum aculeatum</i> (Dorniger Schildfarn), RL 99 * / <i>Polypodium vulgare</i> (Gemeiner Tüpfelfarn) / <i>Ribes alpinum</i> (Alpen-Johannisbeere) / <i>Tilia platyphyllos</i> (Sommer-Linde)</p>



EDV-Nr.: 18508 / 01.01.2004  
 Forstamt: Olpe  
 Forstbetrieb: FFH-Gebiet Kalkbuchenwälder  
 Betriebsbezirk: alle Betriebsbezirke  
 Waldbesitzer: alle Waldbesitzer

Flächenart: alle Flächenarten

Abt./Uabt.	Fläche	BE	Text
918 A	2,05	1	<p>Abfälle in den ehm. Steinbrüchen.          Misthaufen und Lagerplatz für Siloballen am südlichen Waldrand.          Pflanzen, Biotoptyp(en) und Vegetation:          Biotoptyp: Ahorn-Schlucht- bzw. Hangschuttwald (zAR2):          Acer pseudoplatanus (Berg-Ahorn), d / Fraxinus excelsior (Esche) / Tilia platyphyllos (Sommer-Linde) / Acer platanoides (Spitz-Ahorn) / Ribes alpinum (Alpen-Johannisbeere) / Prunus padus (Traubenkirsche) / Polystichum aculeatum (Dorniger Schildfarn), RL 99 *, f / Phyllitis scolopendrium (Hirschkraut), RL 99 3, s / Adoxa moschatellina (Moschuskraut), dl / Mercurialis perennis (Wald-Bingelkraut) / Arum maculatum (Aronstab) / Allium ursinum (Baeren-Lauch), RL 99 # / Circaea lutetiana (Grosses Hexenkraut) / Impatiens noli-tangere (Echtes Springkraut) / Asplenium trichomanes (Braunstieler Streifenfarn) / Lamium galeobdolon agg. (Gewöhnliche Goldnessel Sa.) / Polygonatum verticillatum (Quirl-Weisswurz), RL 99 * / Galium sylvaticum (Wald-Labkraut), RL 99 * / Lathyrus vernus (Fruehlings-Platterbse), RL 99 *          Biotoptyp: Buchenwald mit Edellaubhoelzern (zAA2):          Fagus sylvatica (Rotbuche) / Quercus petraea (Trauben-Eiche) / Carpinus betulus (Hainbuche) / Crataegus spec. (Weissdorn unbestimmt) / Lonicera xylosteum (Rote Heckenkirsche) / Ribes alpinum (Alpen-Johannisbeere) / Acer campestre (Feld-Ahorn) / Lathyrus vernus (Fruehlings-Platterbse), RL 99 * / Hordelymus europaeus (Wald-Gerste), RL 99 * / Melica uniflora (Einbluetiges Perlgras), dl / Galium sylvaticum (Wald-Labkraut), RL 99 * / Convallaria majalis (Maiglöckchen), RL 99 # / Carex digitata (Finger-Segge), RL 99 * / Viola spec. (Veilchen unbestimmt) / Mercurialis perennis (Wald-Bingelkraut) / Anemone nemorosa (Busch-Windroeschen) / Anemone ranunculoides (Gelbes Windroeschen), RL 99 * / Phyteuma spicatum (Aehriges Teufelskralle) / Hieracium murorum (Wald-Habichtskraut) / Hedera helix (Efeu) / Polygonatum verticillatum (Quirl-Weisswurz), RL 99 * / Lamium galeobdolon agg. (Gewöhnliche Goldnessel Sa.)</p>
926 A	0,53	1	<p>Pflanzen, Biotoptyp(en) und Vegetation:          Biotoptyp: Sommerlinden-Ulmen-Hangschuttwald (zAP2):          Fraxinus excelsior (Esche) / Corylus avellana (Haselnuss) / Quercus petraea (Trauben-Eiche), dl / Tilia platyphyllos (Sommer-Linde), dl / Fagus sylvatica (Rotbuche) / Prunus avium (Vogel-Kirsche) / Crataegus spec. (Weissdorn unbestimmt) / Ribes alpinum (Alpen-Johannisbeere) / Cornus sanguinea (Blauroter Hartriegel) / Acer campestre (Feld-Ahorn) / Lonicera xylosteum (Rote Heckenkirsche) / Rosa spec. (Rose unbestimmt) / Carex digitata (Finger-Segge), RL 99 * / Epipactis helleborine agg. (Breitblättrige Stendelwurz Sa.) / Neottia nidus-avis (Nestwurz), RL 99 3, fl / Inula conyzae (Duerrwurz) / Poa nemoralis (Hain-Rispengras) / Potentilla sterilis (Erdbeer-Fingerkraut) / Hieracium murorum (Wald-Habichtskraut) / Origanum vulgare (Gemeiner Dost) / Hedera helix (Efeu) / Polygonatum multiflorum (Vielbluetige Weisswurz) / Brachypodium sylvaticum (Wald-Zwenke) / Convallaria majalis (Maiglöckchen), RL 99 # / Mycelis muralis (Mauerlattich) / Arabis hirsuta (Rauhhaarige Gaensekresse), RL 99 * / Silene vulgaris (Aufgeblasenes Leimkraut) / Festuca ovina agg. (Schafschwingel Sa.) / Fragaria vesca (Wald-Erdbeere) / Galium verum (Echtes Labkraut), RL 99 V / Carex caryophylla (Fruehlings-Segge), RL 99 3 / Poa compressa (Platthalm-Rispengras) / Polypodium vulgare agg. (Gemeiner Tüpfelfarn Sa.)          Biotoptyp: Gebuesch (yBB0):          Prunus spinosa agg. (Schlehe) / Crataegus spec. (Weissdorn unbestimmt) / Cornus sanguinea (Blauroter Hartriegel) / Lonicera xylosteum (Rote Heckenkirsche) / Ribes alpinum (Alpen-Johannisbeere) / Rosa spec. (Rose unbestimmt)</p>
b	1,47	1	<p>Einzelne Weiden am Fließgewässer.          Im S gut entwickeltes Gehölzband am Fließgewässer.</p>

EDV-Nr.: 18508 / 01.01.2004  
 Forstamt: Olpe  
 Forstbetrieb: FFH-Gebiet Kalkbuchenwälder  
 Betriebsbezirk: alle Betriebsbezirke  
 Waldbesitzer: alle Waldbesitzer

Flächenart: alle Flächenarten

Abt./Uabt.	Fläche	BE	Text
c	4,38	1	Einzelne Weiden am Fließgewässer. I.d.M gut entwickeltes Gehölzband am Fließgewässer.
g	1,43	1	Einzelne Weiden am Fließgewässer.
927 B	0,35	1	Abfälle a.gFl.
a	0,20	1	Abfalllagerplatz.
928 B		1	<p>Biotoptyp: Ahorn-Schlucht- bzw. Hangschuttwald (zAR2):  Acer pseudoplatanus (Berg-Ahorn) / Fraxinus excelsior (Esche) / Tilia platyphyllos (Sommer-Linde) / Ulmus glabra (Berg-Ulme), RL 99 3 / Ribes alpinum (Alpen-Johannisbeere) / Actaea spicata (Christophskraut), RL 99 * / Cardamine impatiens (Spring-Schaumkraut) / Leucocorydon vernum (Maerzenbecher), RL 99 3, fl / Gymnocarpium robertianum (Ruprechtsfarn), RL 99 3 / Cystopteris fragilis (Zerbrechlicher Blasenfarn), RL 99 3 / Aconitum vulparia (Gelber Eisenhut), RL 99 3, fl / Paris quadrifolia (Einbeere), RL 99 * / Mercurialis perennis (Wald-Bingelkraut) / Dryopteris filix-mas (Gewöhnlicher Wurmfarne) / Lamium galeobdolon agg. (Gewöhnliche Goldnessel Sa.) / Arum maculatum (Aronstab) / Scrophularia nodosa (Knotige Braunwurz) / Asplenium trichomanes (Braunstieler Streifenfarn) / Polypodium vulgare agg. (Gemeiner Tüpfelfarn Sa.)</p>
d	1,41	1	<p>Biotoptyp: Magerweide (yED2):  Lolium perenne (Deutsches Weidelgras) / Festuca rubra (Rotschwingel) / Cynosurus cristatus (Weide-Kammgras), RL 99 V / Bellis perennis (Gaenseblümchen), f / Potentilla sterilis (Erdbeer-Fingerkraut) / Leucanthemum vulgare agg. (Margerite Sa.) / Plantago media (Mittlerer Wegerich) / Knautia arvensis (Acker-Witwenblume) / Ranunculus bulbosus (Knolliger Hahnenfuß) / Hieracium pilosella (Kleines Habichtskraut), RL 99 V, dl / Galium verum (Echtes Labkraut), RL 99 V / Potentilla tabernaemontani (Frühlings-Fingerkraut), RL 99 * / Carex caryophylla (Frühlings-Segge), RL 99 3 / Silene vulgaris (Aufgeblasenes Leimkraut) / Erophila verna (Frühlings-Hungerblümchen) / Thymus pulegioides (Arznei-Thymian), RL 99 * / Sanguisorba minor s.l. (Kleiner Wiesenknopf) / Scabiosa columbaria (Tauben-Skabiose), RL 99 * / Senecio jacobaea (Jakobs Greiskraut) / Veronica arvensis (Feld-Ehrenpreis) / Saxifraga tridactylites (Finger-Steinbrech), fl / Arenaria serpyllifolia (Quendelblättriges Sandkraut) / Poa compressa (Platthalm-Rispengras), fl / Cerastium arvense (Acker-Hornkraut), RL 99 V / Asplenium rutamuraria (Mauerraute), l / Asplenium trichomanes (Braunstieler Streifenfarn),</p> <p>Biotoptyp: Enzian-Schillergrasrasen (zDD1):  Carex caryophylla (Frühlings-Segge), RL 99 3 / Carlina vulgaris (Golddistel), RL 99 * / Centaurea scabiosa (Skabiosen-Flockenblume), RL 99 # / Leontodon hispidus (Rauher Löwenzahn), RL 99 * / Orchis mascula (Stättliches Knabenkraut), RL 99 * / Sanguisorba minor s.l. (Kleiner Wiesenknopf) / Scabiosa columbaria (Tauben-Skabiose), RL 99 * / Cirsium acaule (Stengellose Kratzdistel), RL 99 * / Polygala vulgaris (Gemeines Kreuzblümchen) / Cynoglossum officinale (Echte Hundszunge), RL 99 3 / Galium verum (Echtes Labkraut), RL 99 V / Hieracium pilosella (Kleines Habichtskraut), RL 99 V / Plantago media (Mittlerer Wegerich) / Potentilla tabernaemontani (Frühlings-Fingerkraut), RL 99 * / Arenaria serpyllifolia (Quendelblättriges Sandkraut) / Ranunculus bulbosus (Knolliger Hahnenfuß) / Polygala vulgaris (Gemeines Kreuzblümchen) / Thymus pulegioides (Arznei-Thymian), RL 99 * / Hypericum perforatum (Echtes Johanniskraut) / Inula conyzae (Duerrwurz) / Potentilla sterilis (Erdbeer-Fingerkraut) / Fragaria vesca (Wald-Erdbeere) / Stachys alpina (Alpen-Ziest), RL 99 3 / Campanula trachelium (Nesselblättrige Glockenblume) / Verbascum thapsus (Kleinblütige Königskerze)</p> <p>Tiere: Lasiommata megera, RL 99 V.</p>
j	2,60	1	Heckengehölze am Weg im SW.
929 B	0,39	1	Mit standorttypischen Straucharten (Weißdorn, Heckenrose etc.).



EDV-Nr.: 18508 / 01.01.2004  
 Forstamt: Olpe  
 Forstbetrieb: FFH-Gebiet Kalkbuchenwälder  
 Betriebsbezirk: alle Betriebsbezirke  
 Waldbesitzer: alle Waldbesitzer

Flächenart: alle Flächenarten

Abt./Uabt.	Fläche	BE	Text
D	1,41	1	<p>Biotoptyp: Hainbuchen-Eichenwald (zAB9):  <i>Quercus petraea</i> (Trauben-Eiche), dl / <i>Carpinus betulus</i> (Hainbuche), dl / <i>Acer campestre</i> (Feld-Ahorn) / <i>Fagus sylvatica</i> (Rotbuche), s / <i>Betula pendula</i> (Sand-Birke) / <i>Acer pseudoplatanus</i> (Berg-Ahorn) / <i>Acer platanoides</i> (Spitz-Ahorn) / <i>Fraxinus excelsior</i> (Esche) / <i>Ulmus glabra</i> (Berg-Ulme), RL 99 3 / <i>Ribes alpinum</i> (Alpen-Johannisbeere) / <i>Crataegus spec.</i> (Weissdorn unbestimmt), f / <i>Populus tremula</i> (Zitter-Pappel) / <i>Ligustrum vulgare</i> (Liguster) / <i>Corylus avellana</i> (Haselnuss) / <i>Cornus sanguinea</i> (Blauroter Hartriegel) / <i>Euonymus europaea</i> (Gewöhnliches Pfaffenhütchen) / <i>Lonicera xylosteum</i> (Rote Heckenkirsche) / <i>Daphne mezereum</i> (Seidelbast), RL 99 * / <i>Hedera helix</i> (Efeu), dl / <i>Convallaria majalis</i> (Maiglöckchen), RL 99 #, fl / <i>Carex montana</i> (Berg-Segge), RL 99 *, fl / <i>Carex umbrosa</i> (Schatten-Segge), RL 99 3, fl / <i>Carex digitata</i> (Finger-Segge), RL 99 *, f / <i>Carex flacca</i> (Blaugruene Segge) / <i>Campanula persicifolia</i> (Pfirsichblättrige Glockenblume) / <i>Galium sylvaticum</i> (Wald-Labkraut), RL 99 * / <i>Cephalanthera damasonium</i> (Weisses Waldvoegelein), RL 99 *, fl / <i>Epipactis helleborine</i> (Breitblättrige Stendelwurz) / <i>Ophrys insectifera</i> (Fliegen-Ragwurz), RL 99 3N, fl / <i>Orchis mascula</i> (Stattliches Knabenkraut), RL 99 *, fl / <i>Listera ovata</i> (Grosses Zweiblatt) / <i>Platanthera chlorantha</i> (Gruene Waldhyazinthe), RL 99 *, s / <i>Aquilegia vulgaris</i> (Gemeine Akelei), RL 99 3, fl / <i>Vincetoxicum hirundinaria</i> (Weisse Schwalbenwurz), RL 99 *, fl / <i>Fragaria vesca</i> (Wald-Erdbeere) / <i>Brachypodium sylvaticum</i> (Wald-Zwenke) / <i>Primula veris</i> (Wiesen-Schlüsselblume), RL 99 *, f / <i>Hieracium murorum</i> (Wald-Habichtskraut) / <i>Polygonatum multiflorum</i> (Vielblütige Weisswurz) / <i>Potentilla sterilis</i> (Erdbeer-Fingerkraut) / <i>Arum maculatum</i> (Aronstab) / <i>Polygonatum verticillatum</i> (Quirl-Weisswurz), RL 99 * / <i>Inula conyzae</i> (Duerrwurz) / <i>Melica nutans</i> (Nickendes Perlgras), RL 99 * / <i>Melica uniflora</i> (Einblütiges Perlgras) / <i>Carex muricata</i> agg. (Stachel-Segge Sa.) / <i>Bromus ramosus</i> agg. (Wald-Trespe Sa.) / <i>Anemone ranunculoides</i> (Gelbes Windroeschen) RL 99 * / <i>Mercurialis perennis</i> (Wald-Bingelkraut) / <i>Pulmonaria obscura</i> (Dunkles Lungenkraut) / <i>Cynoglossum officinale</i> (Echte Hundszunge), RL 99 3 / <i>Allium ursinum</i> (Baeren-Lauch), RL 99 #, s / <i>Hypericum perforatum</i> (Echtes Johanniskraut) / <i>Mycelis muralis</i> (Mauerlattich) / <i>Carex sylvatica</i> (Wald-Segge) / <i>Vicia sepium</i> (Zaun-Wicke) / <i>Solidago virgaurea</i> (Gemeine Goldrute), RL 99 * / <i>Arabis hirsuta</i> (Rauhhaarige Gänsekresse), RL 99 * / <i>Carlina vulgaris</i> (Golddistel), RL 99 * / <i>Origanum vulgare</i> (Gemeiner Dost) / <i>Sanicula europaea</i> (Sanikel), RL 99 * / <i>Anemone nemorosa</i> (Busch-Windroeschen) / <i>Actaea spicata</i> (Christophskraut), RL 99 * / <i>Phyteuma spicatum</i> (Aehrige Teufelskralle)</p> <p>Biotoptyp: Natuerliche Felswand, -klippe, Kalkfels (zGA1):  <i>Asplenium ruta-muraria</i> (Mauerraute) / <i>Asplenium trichomanes</i> (Braunstiellger Streifenfarn) / <i>Sesleria albicans</i> (Gemeines Blaugras) / <i>Vincetoxicum hirundinaria</i> (Weisse Schwalbenwurz), RL 99 * / <i>Poa compressa</i> (Platthalm-Rispengras) / <i>Potentilla tabernaemontani</i> (Fruehlings-Fingerkraut), RL 99 * / <i>Thymus pulegioides</i> (Arznei-Thymian), RL 99 * / <i>Erigeron acris</i> (Scharfes Berufkraut) / <i>Campanula persicifolia</i> (Pfirsichblättrige Glockenblume) / <i>Hedera helix</i> (Efeu), dl / <i>Inula conyzae</i> (Duerrwurz) / <i>Melica nutans</i> (Nickendes Perlgras), RL 99 * / <i>Cynoglossum officinale</i> (Echte Hundszunge), RL 99 3 / <i>Mycelis muralis</i> (Mauerlattich) / <i>Hieracium murorum</i> (Wald-Habichtskraut) / <i>Ribes alpinum</i> (Alpen-Johannisbeere)"</p>

EDV-Nr.: 18508 / 01.01.2004  
 Forstamt: Olpe  
 Forstbetrieb: FFH-Gebiet Kalkbuchenwälder  
 Betriebsbezirk: alle Betriebsbezirke  
 Waldbesitzer: alle Waldbesitzer

Flächenart: alle Flächenarten

Abt./Uabt.	Fläche	BE	Text
E	1,77	1	<p>Biotoptyp: Hainbuchen-Eichenwald (zAB9):  <i>Quercus petraea</i> (Trauben-Eiche), dl / <i>Carpinus betulus</i> (Hainbuche), dl / <i>Acer campestre</i> (Feld-Ahorn) / <i>Fagus sylvatica</i> (Rotbuche), s / <i>Betula pendula</i> (Sand-Birke) / <i>Acer pseudoplatanus</i> (Berg-Ahorn) / <i>Acer platanoides</i> (Spitz-Ahorn) / <i>Fraxinus excelsior</i> (Esche) / <i>Ulmus glabra</i> (Berg-Ulme), RL 99 3 / <i>Ribes alpinum</i> (Alpen-Johannisbeere) / <i>Crataegus spec.</i> (Weissdorn unbestimmt), f / <i>Populus tremula</i> (Zitter-Pappel) / <i>Ligustrum vulgare</i> (Liguster) / <i>Corylus avellana</i> (Haselnuss) / <i>Cornus sanguinea</i> (Blauroter Hartriegel) / <i>Euonymus europaea</i> (Gewöhnliches Pfaffenhütchen) / <i>Lonicera xylosteum</i> (Rote Heckenkirsche) / <i>Daphne mezereum</i> (Seidelbast), RL 99 * / <i>Hedera helix</i> (Efeu), dl / <i>Convallaria majalis</i> (Maiglöckchen), RL 99 #, fl / <i>Carex montana</i> (Berg-Segge), RL 99 *, fl / <i>Carex umbrosa</i> (Schatten-Segge), RL 99 3, fl / <i>Carex digitata</i> (Finger-Segge), RL 99 *, f / <i>Carex flacca</i> (Blaugruene Segge) / <i>Campanula persicifolia</i> (Pfirsichblättrige Glockenblume) / <i>Galium sylvaticum</i> (Wald-Labkraut), RL 99 * / <i>Cephalanthera damasonium</i> (Weisses Waldvoegelein), RL 99 *, fl / <i>Epipactis helleborine</i> (Breitblättrige Stendelwurz) / <i>Ophrys insectifera</i> (Fliegen-Ragwurz), RL 99 3N, fl / <i>Orchis mascula</i> (Stattliches Knabenkraut), RL 99 *, fl / <i>Listera ovata</i> (Grosses Zweiblatt) / <i>Platanthera chlorantha</i> (Gruene Waldhyazinthe), RL 99 *, s / <i>Aquilegia vulgaris</i> (Gemeine Akelei), RL 99 3, fl / <i>Vincetoxicum hirundinaria</i> (Weisse Schwalbenwurz), RL 99 *, fl / <i>Fragaria vesca</i> (Wald-Erdbeere) / <i>Brachypodium sylvaticum</i> (Wald-Zwenke) / <i>Primula veris</i> (Wiesen-Schlüsselblume), RL 99 *, f / <i>Hieracium murorum</i> (Wald-Habichtskraut) / <i>Polygonatum multiflorum</i> (Vielblütige Weisswurz) / <i>Potentilla sterilis</i> (Erdbeer-Fingerkraut) / <i>Arum maculatum</i> (Aronstab) / <i>Polygonatum verticillatum</i> (Quirl-Weisswurz), RL 99 * / <i>Inula conyzae</i> (Duerrwurz) / <i>Melica nutans</i> (Nickendes Perlgras), RL 99 * / <i>Melica uniflora</i> (Einblütiges Perlgras) / <i>Carex muricata</i> agg. (Stachel-Segge Sa.) / <i>Bromus ramosus</i> agg. (Wald-Trespe Sa.) / <i>Anemone ranunculoides</i> (Gelbes Windroeschen) RL 99 * / <i>Mercurialis perennis</i> (Wald-Bingelkraut) / <i>Pulmonaria obscura</i> (Dunkles Lungenkraut) / <i>Cynoglossum officinale</i> (Echte Hundszunge), RL 99 3 / <i>Allium ursinum</i> (Baeren-Lauch), RL 99 #, s / <i>Hypericum perforatum</i> (Echtes Johanniskraut) / <i>Mycelis muralis</i> (Mauerlattich) / <i>Carex sylvatica</i> (Wald-Segge) / <i>Vicia sepium</i> (Zaun-Wicke) / <i>Solidago virgaurea</i> (Gemeine Goldrute), RL 99 * / <i>Arabis hirsuta</i> (Rauhhaarige Gänsekresse), RL 99 * / <i>Carlina vulgaris</i> (Golddistel), RL 99 * / <i>Origanum vulgare</i> (Gemeiner Dost) / <i>Sanicula europaea</i> (Sanikel), RL 99 * / <i>Anemone nemorosa</i> (Busch-Windroeschen) / <i>Actaea spicata</i> (Christophskraut), RL 99 * / <i>Phyteuma spicatum</i> (Aehrige Teufelskralle)</p> <p>Biotoptyp: Natuerliche Felswand, -klippe, Kalkfels (zGA1):  <i>Asplenium ruta-muraria</i> (Mauerraute) / <i>Asplenium trichomanes</i> (Braunstiellger Streifenfarn) / <i>Sesleria albicans</i> (Gemeines Blaugras) / <i>Vincetoxicum hirundinaria</i> (Weisse Schwalbenwurz), RL 99 * / <i>Poa compressa</i> (Platthalm-Rispengras) / <i>Potentilla tabernaemontani</i> (Fruehlings-Fingerkraut), RL 99 * / <i>Thymus pulegioides</i> (Arznei-Thymian), RL 99 * / <i>Erigeron acris</i> (Scharfes Berufkraut) / <i>Campanula persicifolia</i> (Pfirsichblättrige Glockenblume) / <i>Hedera helix</i> (Efeu), dl / <i>Inula conyzae</i> (Duerrwurz) / <i>Melica nutans</i> (Nickendes Perlgras), RL 99 * / <i>Cynoglossum officinale</i> (Echte Hundszunge), RL 99 3 / <i>Mycelis muralis</i> (Mauerlattich) / <i>Hieracium murorum</i> (Wald-Habichtskraut) / <i>Ribes alpinum</i> (Alpen-Johannisbeere)</p>



EDV-Nr.: 18508 / 01.01.2004  
 Forstamt: Olpe  
 Forstbetrieb: FFH-Gebiet Kalkbuchenwälder  
 Betriebsbezirk: alle Betriebsbezirke  
 Waldbesitzer: alle Waldbesitzer

Flächenart: alle Flächenarten

Abt./Uabt.	Fläche	BE	Text
b	0,68	1	<p>Biotoptyp: Brachgefallenes Magergrünland (yEE4):            Agrimonia eupatoria (Kleiner Odermennig) / Campanula rotundifolia (Rundblättrige Glockenblume), RL 99 V / Galium verum (Echtes Labkraut), RL 99 V / Brachypodium pinnatum (Fieder-Zwenke), dl / Convallaria majalis (Maiglöckchen), RL 99 # / Prunus spinosa agg. (Schlehe) / Scabiosa columbaria (Tauben-Skabiose), RL 99 * / Arrhenatherum elatius (Glatthafer), dl / Galium mollugo (Wiesen-Labkraut) / Festuca rubra (Rotschwingel) / Cerastium arvense (Acker-Hornkraut), RL 99 V / Hypericum perforatum (Echtes Johanniskraut) / Centaurea jacea (Wiesen-Flockenblume) / Orchis mascula (Stättliches Knabenkraut), RL 99 * / Ranunculus bulbosus (Knolliger Hahnenfuss) / Silene vulgaris (Aufgeblasenes Leimkraut) / Bromus erectus (Aufrechte Tresse), RL 99 *, l / Thymus pulegioides (Arznei-Thymian), RL 99 * / Centaurea scabiosa (Skabiosen-Flockenblume), RL 99 # / Knautia arvensis (Acker-Witwenblume) / Pimpinella saxifraga (Kleine Bibernelle) / Stellaria graminea (Gras-Sternmiere) / Origanum vulgare (Gemeiner Dost) / Sanguisorba minor s.l. (Kleiner Wiesenknopf) / Clinopodium vulgare (Wirbeldost), RL 99 *</p> <p>Biotoptyp: Gebüsch (yBB0):            Crataegus spec. (Weissdorn unbestimmt), dl / Prunus spinosa agg. (Schlehe), dl / Ligustrum vulgare (Liguster) / Cornus sanguinea (Blauer Hartriegel) / Corylus avellana (Haselnuss) / Euonymus europaea (Gewöhnliches Pfaffenhütchen) / Populus tremula (Zitter-Pappel) / Quercus petraea (Trauben-Eiche) / Carpinus betulus (Hainbuche) / Acer campestre (Feld-Ahorn) / Betula pendula (Sand-Birke) / Acer pseudoplatanus (Berg-Ahorn) / Acer platanoides (Spitz-Ahorn) / Fraxinus excelsior (Esche) / Ribes alpinum (Alpen-Johannisbeere) / Lonicera xylosteum (Rote Heckenkirsche) / Daphne mezereum (Seidelbast), RL 99 * / Hedera helix (Efeu), dl / Convallaria majalis (Maiglöckchen), RL 99 # / Carex digitata (Finger-Segge), RL 99 * / Carex flacca (Blaugruene Segge) / Brachypodium pinnatum (Fieder-Zwenke) / Campanula persicifolia (Pfirsichblättrige Glockenblume) / Galium sylvaticum (Wald-Labkraut), RL 99 * / Orchis mascula (Stättliches Knabenkraut), RL 99 *, fl / Platanthera chlorantha (Gruene Waldhyazinthe), RL 99 *, s / Listera ovata (Grosses Zweiblatt), fl / Aquilegia vulgaris (Gemeine Akelei), RL 99 3 / Vincetoxicum hirundinaria (Weisse Schwalbenwurz), RL 99 * / Fragaria vesca (Wald-Erdbeere) / Brachypodium sylvaticum (Wald-Zwenke) / Primula veris (Wiesen-Schlüsselblume), RL 99 * / Hieracium murorum (Wald-Habichtskraut) / Polygonatum multiflorum (Vielblütige Weisswurz) / Potentilla sterilis (Erdbeer-Fingerkraut) / Arum maculatum (Aronstab) / Inula conyzae (Duerrwurz) / Melica nutans (Nickendes Perlgras), RL 99 * / Carex muricata agg. (Stachel-Segge Sa.) / Pulmonaria obscura (Dunkles Lungenkraut) / Cynoglossum officinale (Echte Hundszunge), RL 99 3 / Hypericum perforatum (Echtes Johanniskraut) / Mycelis muralis (Mauerlattich) / Vicia sepium (Zaun-Wicke) / Solidago virgaurea (Gemeine Goldrute), RL 99 * / Arabis hirsuta (Rauhhaarige Gaensekresse), RL 99 * / Carlina vulgaris (Golddistel), RL 99 * / Origanum vulgare (Gemeiner Dost) / Actaea spicata (Christophskraut), RL 99 * / Hypericum hirsutum (Behaartes Johanniskraut) / Campanula trachelium (Nesselblättrige Glockenblume) / Stachys alpina (Alpen-Ziest), RL 99 3 / Agrimonia eupatoria (Kleiner Odermennig) / Agrimonia procera (Grosser Odermennig), RL 99 # / Stellaria holostea (Grosse Sternmiere) / Astragalus glycyphyllos (Baerenschote), RL 99 * / Eupatorium cannabinum (Wasserdost) / Cruciata laevipes (Gewimpertes Kreuzlabkraut), RL 99 #</p>

EDV-Nr.: 18508 / 01.01.2004  
 Forstamt: Olpe  
 Forstbetrieb: FFH-Gebiet Kalkbuchenwälder  
 Betriebsbezirk: alle Betriebsbezirke  
 Waldbesitzer: alle Waldbesitzer

Flächenart: alle Flächenarten

Abt./Uabt.	Fläche	BE	Text
i	0,16	1	<p>Biotoptyp: Brachgefallenes Magergrünland (yEE4):            Agrimonia eupatoria (Kleiner Odermennig) / Campanula rotundifolia (Rundblättrige Glockenblume), RL 99 V / Galium verum (Echtes Labkraut), RL 99 V / Brachypodium pinnatum (Fieder-Zwenke), dl / Convallaria majalis (Maiglöckchen), RL 99 # / Prunus spinosa agg. (Schlehe) / Scabiosa columbaria (Tauben-Skabiose), RL 99 * / Arrhenatherum elatius (Glatthafer), dl / Galium mollugo (Wiesen-Labkraut) / Festuca rubra (Rotschwingel) / Cerastium arvense (Acker-Hornkraut), RL 99 V / Hypericum perforatum (Echtes Johanniskraut) / Centaurea jacea (Wiesen-Flockenblume) / Orchis mascula (Stättliches Knabenkraut), RL 99 * / Ranunculus bulbosus (Knolliger Hahnenfuss) / Silene vulgaris (Aufgeblasenes Leimkraut) / Bromus erectus (Aufrechte Trespe), RL 99 *, l / Thymus pulegioides (Arznei-Thymian), RL 99 * / Centaurea scabiosa (Skabiosen-Flockenblume), RL 99 # / Knautia arvensis (Acker-Witwenblume) / Pimpinella saxifraga (Kleine Bibernelle) / Stellaria graminea (Gras-Sternmiere) / Origanum vulgare (Gemeiner Dost) / Sanguisorba minor s.l. (Kleiner Wiesenknopf) / Clinopodium vulgare (Wirbeldost), RL 99 *</p> <p>Biotoptyp: Gebüsch (yBB0):            Crataegus spec. (Weissdorn unbestimmt), dl / Prunus spinosa agg. (Schlehe), dl / Ligustrum vulgare (Liguster) / Cornus sanguinea (Blauer Hartriegel) / Corylus avellana (Haselnuss) / Euonymus europaea (Gewöhnliches Pfaffenhütchen) / Populus tremula (Zitter-Pappel) / Quercus petraea (Trauben-Eiche) / Carpinus betulus (Hainbuche) / Acer campestre (Feld-Ahorn) / Betula pendula (Sand-Birke) / Acer pseudoplatanus (Berg-Ahorn) / Acer platanoides (Spitz-Ahorn) / Fraxinus excelsior (Esche) / Ribes alpinum (Alpen-Johannisbeere) / Lonicera xylosteum (Rote Heckenkirsche) / Daphne mezereum (Seidelbast), RL 99 * / Hedera helix (Efeu), dl / Convallaria majalis (Maiglöckchen), RL 99 # / Carex digitata (Finger-Segge), RL 99 * / Carex flacca (Blaugruene Segge) / Brachypodium pinnatum (Fieder-Zwenke) / Campanula persicifolia (Pfirsichblättrige Glockenblume) / Galium sylvaticum (Wald-Labkraut), RL 99 * / Orchis mascula (Stättliches Knabenkraut), RL 99 *, fl / Platanthera chlorantha (Gruene Waldhyazinthe), RL 99 *, s / Listera ovata (Grosses Zweiblatt), fl / Aquilegia vulgaris (Gemeine Akelei), RL 99 3 / Vincetoxicum hirundinaria (Weisse Schwalbenwurz), RL 99 * / Fragaria vesca (Wald-Erdbeere) / Brachypodium sylvaticum (Wald-Zwenke) / Primula veris (Wiesen-Schluesselblume), RL 99 * / Hieracium murorum (Wald-Habichtskraut) / Polygonatum multiflorum (Vielblütige Weisswurz) / Potentilla sterilis (Erdbeer-Fingerkraut) / Arum maculatum (Aronstab) / Inula conyzae (Duerrwurz) / Melica nutans (Nickendes Perlgras), RL 99 * / Carex muricata agg. (Stachel-Segge Sa.) / Pulmonaria obscura (Dunkles Lungenkraut) / Cynoglossum officinale (Echte Hundszunge), RL 99 3 / Hypericum perforatum (Echtes Johanniskraut) / Mycelis muralis (Mauerlattich) / Vicia sepium (Zaun-Wicke) / Solidago virgaurea (Gemeine Goldrute), RL 99 * / Arabis hirsuta (Rauhhaarige Gaensekresse), RL 99 * / Carlina vulgaris (Golddistel), RL 99 * / Origanum vulgare (Gemeiner Dost) / Actaea spicata (Christophskraut), RL 99 * / Hypericum hirsutum (Behaartes Johanniskraut) / Campanula trachelium (Nesselblättrige Glockenblume) / Stachys alpina (Alpen-Ziest), RL 99 3 / Agrimonia eupatoria (Kleiner Odermennig) / Agrimonia procera (Grosser Odermennig), RL 99 # / Stellaria holostea (Grosse Sternmiere) / Astragalus glycyphyllos (Baerenschote), RL 99 * / Eupatorium cannabinum (Wasserdost) / Cruciata laevipes (Gewimpertes Kreuzlabkraut), RL 99 #</p> <p>Biotoptyp: Enzian-Schillergrasrasen (zDD1):            Anthyllis vulneraria (Gemeiner Wundklee), RL 99 3 / Arabis hirsuta (Rauhhaarige Gaensekresse), RL 99 * / Brachypodium pinnatum (Fieder-Zwenke) / Bromus erectus (Aufrechte Trespe), RL 99 *, dl / Carex caryophyllea (Fruehlings-Segge), RL 99 3 / Carlina vulgaris (Golddistel), RL 99 * / Centaurea scabiosa (Skabiosen-Flockenblume), RL 99 # / Koeleria pyramidata (Grosses Schillergras), RL 99 * / Leontodon hispidus</p>

(Rauher Loewenzahn), RL 99 \* / Orchis mascula (Stattliches Knabenkraut),



EDV-Nr.: 18508 / 01.01.2004

Forstamt: Olpe

Forstbetrieb: FFH-Gebiet Kalkbuchenwälder

Betriebsbezirk: alle Betriebsbezirke

Flächenart: alle Flächenarten

Waldbesitzer: alle Waldbesitzer

Abt./Uabt.	Fläche	BE	Text
			RL 99 * / Primula veris (Wiesen-Schluesselblume), RL 99 * / Sanguisorba minor s.l. (Kleiner Wiesenknopf) / Scabiosa columbaria (Tauben-Skabiose), RL 99 * / Hypericum hirsutum (Behaartes Johanniskraut) / Campanula persicifolia (Pfirsichblättrige Glockenblume) / Ononis spinosa agg. (Dornige Hauhechel Sa.) / Thymus pulegioides (Arznei-Thymian), RL 99 * / Pimpinella saxifraga (Kleine Bibernelle) / Carex digitata (Finger-Segge), RL 99 * / Helianthemum nummularium (Gewöhnliches Sonnenroeschen), RL 99 3 / Potentilla tabernaemontani (Fruehlings-Fingerkraut), RL 99 * / Vincetoxicum hirundinaria (Weisse Schwalbenwurz), RL 99 *, fl / Sesleria albicans (Gemeines Blaugras), / Cerastium arvense (Acker-Hornkraut), RL 99 V / Erigeron acris (Scharfes Berufkraut) / Rhinanthus minor (Kleiner Klappertopf), RL 99 3 / Medicago lupulina (Hopfenklee) / Lotus corniculatus (Gewöhnlicher Hornklee) / Plantago media (Mittlerer Wegerich) / Briza media (Gemeines Zittergras), RL 99 3

EDV-Nr.: 18508 / 01.01.2004  
 Forstamt: Olpe  
 Forstbetrieb: FFH-Gebiet Kalkbuchenwälder  
 Betriebsbezirk: alle Betriebsbezirke  
 Waldbesitzer: alle Waldbesitzer

Flächenart: alle Flächenarten

Abt./Uabt.	Fläche	BE	Text
j	0,18	1	<p>Biotoptyp: Brachgefallenes Magergrünland (yEE4):            Agrimonia eupatoria (Kleiner Odermennig) / Campanula rotundifolia (Rundblättrige Glockenblume), RL 99 V / Galium verum (Echtes Labkraut), RL 99 V / Brachypodium pinnatum (Fieder-Zwenke), dl / Convallaria majalis (Maiglöckchen), RL 99 # / Prunus spinosa agg. (Schlehe) / Scabiosa columbaria (Tauben-Skabiose), RL 99 * / Arrhenatherum elatius (Glatthafer), dl / Galium mollugo (Wiesen-Labkraut) / Festuca rubra (Rotschwingel) / Cerastium arvense (Acker-Hornkraut), RL 99 V / Hypericum perforatum (Echtes Johanniskraut) / Centaurea jacea (Wiesen-Flockenblume) / Orchis mascula (Stättliches Knabenkraut), RL 99 * / Ranunculus bulbosus (Knolliger Hahnenfuss) / Silene vulgaris (Aufgeblasenes Leimkraut) / Bromus erectus (Aufrechte Trespe), RL 99 *, l / Thymus pulegioides (Arznei-Thymian), RL 99 * / Centaurea scabiosa (Skabiosen-Flockenblume), RL 99 # / Knautia arvensis (Acker-Witwenblume) / Pimpinella saxifraga (Kleine Bibernelle) / Stellaria graminea (Gras-Sternmiere) / Origanum vulgare (Gemeiner Dost) / Sanguisorba minor s.l. (Kleiner Wiesenknopf) / Clinopodium vulgare (Wirbeldost), RL 99 *</p> <p>Biotoptyp: Gebüsch (yBB0):            Crataegus spec. (Weissdorn unbestimmt), dl / Prunus spinosa agg. (Schlehe), dl / Ligustrum vulgare (Liguster) / Cornus sanguinea (Blauer Hartriegel) / Corylus avellana (Haselnuss) / Euonymus europaea (Gewöhnliches Pfaffenhütchen) / Populus tremula (Zitter-Pappel) / Quercus petraea (Trauben-Eiche) / Carpinus betulus (Hainbuche) / Acer campestre (Feld-Ahorn) / Betula pendula (Sand-Birke) / Acer pseudoplatanus (Berg-Ahorn) / Acer platanoides (Spitz-Ahorn) / Fraxinus excelsior (Esche) / Ribes alpinum (Alpen-Johannisbeere) / Lonicera xylosteum (Rote Heckenkirsche) / Daphne mezereum (Seidelbast), RL 99 * / Hedera helix (Efeu), dl / Convallaria majalis (Maiglöckchen), RL 99 # / Carex digitata (Finger-Segge), RL 99 * / Carex flacca (Blaugruene Segge) / Brachypodium pinnatum (Fieder-Zwenke) / Campanula persicifolia (Pfirsichblättrige Glockenblume) / Galium sylvaticum (Wald-Labkraut), RL 99 * / Orchis mascula (Stättliches Knabenkraut), RL 99 *, fl / Platanthera chlorantha (Gruene Waldhyazinthe), RL 99 *, s / Listera ovata (Grosses Zweiblatt), fl / Aquilegia vulgaris (Gemeine Akelei), RL 99 3 / Vincetoxicum hirundinaria (Weisse Schwalbenwurz), RL 99 * / Fragaria vesca (Wald-Erdbeere) / Brachypodium sylvaticum (Wald-Zwenke) / Primula veris (Wiesen-Schluesselblume), RL 99 * / Hieracium murorum (Wald-Habichtskraut) / Polygonatum multiflorum (Vielblütige Weisswurz) / Potentilla sterilis (Erdbeer-Fingerkraut) / Arum maculatum (Aronstab) / Inula conyzae (Duerrwurz) / Melica nutans (Nickendes Perlgras), RL 99 * / Carex muricata agg. (Stachel-Segge Sa.) / Pulmonaria obscura (Dunkles Lungenkraut) / Cynoglossum officinale (Echte Hundszunge), RL 99 3 / Hypericum perforatum (Echtes Johanniskraut) / Mycelis muralis (Mauerlattich) / Vicia sepium (Zaun-Wicke) / Solidago virgaurea (Gemeine Goldrute), RL 99 * / Arabis hirsuta (Rauhhaarige Gaensekresse), RL 99 * / Carlina vulgaris (Golddistel), RL 99 * / Origanum vulgare (Gemeiner Dost) / Actaea spicata (Christophskraut), RL 99 * / Hypericum hirsutum (Behaartes Johanniskraut) / Campanula trachelium (Nesselblättrige Glockenblume) / Stachys alpina (Alpen-Ziest), RL 99 3 / Agrimonia eupatoria (Kleiner Odermennig) / Agrimonia procera (Grosser Odermennig), RL 99 # / Stellaria holostea (Grosse Sternmiere) / Astragalus glycyphyllos (Baerenschote), RL 99 * / Eupatorium cannabinum (Wasserdost) / Cruciatia laevipes (Gewimpertes Kreuzlabkraut), RL 99 #</p> <p>Biotoptyp: Enzian-Schillergrasrasen (zDD1):            Anthyllis vulneraria (Gemeiner Wundklee), RL 99 3 / Arabis hirsuta (Rauhhaarige Gaensekresse), RL 99 * / Brachypodium pinnatum (Fieder-Zwenke) / Bromus erectus (Aufrechte Trespe), RL 99 *, dl / Carex caryophyllea (Fruehlings-Segge), RL 99 3 / Carlina vulgaris (Golddistel), RL 99 * / Centaurea scabiosa (Skabiosen-Flockenblume), RL 99 # / Koeleria pyramidata (Grosses Schillergras), RL 99 * / Leontodon hispidus</p>

(Rauher Loewenzahn), RL 99 \* / Orchis mascula (Stattliches Knabenkraut),



EDV-Nr.: 18508 / 01.01.2004

Forstamt: Olpe

Forstbetrieb: FFH-Gebiet Kalkbuchenwälder

Betriebsbezirk: alle Betriebsbezirke

Flächenart: alle Flächenarten

Waldbesitzer: alle Waldbesitzer

Abt./Uabt.	Fläche	BE	Text
			RL 99 * / Primula veris (Wiesen-Schluesselblume), RL 99 * / Sanguisorba minor s.l. (Kleiner Wiesenknopf) / Scabiosa columbaria (Tauben-Skabiose), RL 99 * / Hypericum hirsutum (Behaartes Johanniskraut) / Campanula persicifolia (Pfirsichblättrige Glockenblume) / Ononis spinosa agg. (Dornige Hauhechel Sa.) / Thymus pulegioides (Arznei-Thymian), RL 99 * / Pimpinella saxifraga (Kleine Bibernelle) / Carex digitata (Finger-Segge), RL 99 * / Helianthemum nummularium (Gewöhnliches Sonnenroeschen), RL 99 3 / Potentilla tabernaemontani (Fruehlings-Fingerkraut), RL 99 * / Vincetoxicum hirundinaria (Weisse Schwalbenwurz), RL 99 *, fl / Sesleria albicans (Gemeines Blaugras), / Cerastium arvense (Acker-Hornkraut), RL 99 V / Erigeron acris (Scharfes Berufkraut) / Rhinanthus minor (Kleiner Klappertopf), RL 99 3 / Medicago lupulina (Hopfenklee) / Lotus corniculatus (Gewöhnlicher Hornklee) / Plantago media (Mittlerer Wegerich) / Briza media (Gemeines Zittergras), RL 99 3

EDV-Nr.: 18508 / 01.01.2004  
 Forstamt: Olpe  
 Forstbetrieb: FFH-Gebiet Kalkbuchenwälder  
 Betriebsbezirk: alle Betriebsbezirke  
 Waldbesitzer: alle Waldbesitzer

Flächenart: alle Flächenarten

Abt./Uabt.	Fläche	BE	Text
k	0,04	1	<p>Biotoptyp: Brachgefallenes Magergrünland (yEE4):            Agrimonia eupatoria (Kleiner Odermennig) / Campanula rotundifolia (Rundblättrige Glockenblume), RL 99 V / Galium verum (Echtes Labkraut), RL 99 V / Brachypodium pinnatum (Fieder-Zwenke), dl / Convallaria majalis (Maiglöckchen), RL 99 # / Prunus spinosa agg. (Schlehe) / Scabiosa columbaria (Tauben-Skabiose), RL 99 * / Arrhenatherum elatius (Glatthafer), dl / Galium mollugo (Wiesen-Labkraut) / Festuca rubra (Rotschwingel) / Cerastium arvense (Acker-Hornkraut), RL 99 V / Hypericum perforatum (Echtes Johanniskraut) / Centaurea jacea (Wiesen-Flockenblume) / Orchis mascula (Stättliches Knabenkraut), RL 99 * / Ranunculus bulbosus (Knolliger Hahnenfuss) / Silene vulgaris (Aufgeblasenes Leimkraut) / Bromus erectus (Aufrechte Trespe), RL 99 *, l / Thymus pulegioides (Arznei-Thymian), RL 99 * / Centaurea scabiosa (Skabiosen-Flockenblume), RL 99 # / Knautia arvensis (Acker-Witwenblume) / Pimpinella saxifraga (Kleine Bibernelle) / Stellaria graminea (Gras-Sternmiere) / Origanum vulgare (Gemeiner Dost) / Sanguisorba minor s.l. (Kleiner Wiesenknopf) / Clinopodium vulgare (Wirbeldost), RL 99 *</p> <p>Biotoptyp: Gebüsch (yBB0):            Crataegus spec. (Weissdorn unbestimmt), dl / Prunus spinosa agg. (Schlehe), dl / Ligustrum vulgare (Liguster) / Cornus sanguinea (Blauer Hartriegel) / Corylus avellana (Haselnuss) / Euonymus europaea (Gewöhnliches Pfaffenhütchen) / Populus tremula (Zitter-Pappel) / Quercus petraea (Trauben-Eiche) / Carpinus betulus (Hainbuche) / Acer campestre (Feld-Ahorn) / Betula pendula (Sand-Birke) / Acer pseudoplatanus (Berg-Ahorn) / Acer platanoides (Spitz-Ahorn) / Fraxinus excelsior (Esche) / Ribes alpinum (Alpen-Johannisbeere) / Lonicera xylosteum (Rote Heckenkirsche) / Daphne mezereum (Seidelbast), RL 99 * / Hedera helix (Efeu), dl / Convallaria majalis (Maiglöckchen), RL 99 # / Carex digitata (Finger-Segge), RL 99 * / Carex flacca (Blaugruene Segge) / Brachypodium pinnatum (Fieder-Zwenke) / Campanula persicifolia (Pfirsichblättrige Glockenblume) / Galium sylvaticum (Wald-Labkraut), RL 99 * / Orchis mascula (Stättliches Knabenkraut), RL 99 *, fl / Platanthera chlorantha (Gruene Waldhyazinthe), RL 99 *, s / Listera ovata (Grosses Zweiblatt), fl / Aquilegia vulgaris (Gemeine Akelei), RL 99 3 / Vincetoxicum hirundinaria (Weisse Schwalbenwurz), RL 99 * / Fragaria vesca (Wald-Erdbeere) / Brachypodium sylvaticum (Wald-Zwenke) / Primula veris (Wiesen-Schluesselblume), RL 99 * / Hieracium murorum (Wald-Habichtskraut) / Polygonatum multiflorum (Vielblütige Weisswurz) / Potentilla sterilis (Erdbeer-Fingerkraut) / Arum maculatum (Aronstab) / Inula conyzae (Duerrwurz) / Melica nutans (Nickendes Perlgras), RL 99 * / Carex muricata agg. (Stachel-Segge Sa.) / Pulmonaria obscura (Dunkles Lungenkraut) / Cynoglossum officinale (Echte Hundszunge), RL 99 3 / Hypericum perforatum (Echtes Johanniskraut) / Mycelis muralis (Mauerlattich) / Vicia sepium (Zaun-Wicke) / Solidago virgaurea (Gemeine Goldrute), RL 99 * / Arabis hirsuta (Rauhhaarige Gaensekresse), RL 99 * / Carlina vulgaris (Golddistel), RL 99 * / Origanum vulgare (Gemeiner Dost) / Actaea spicata (Christophskraut), RL 99 * / Hypericum hirsutum (Behaartes Johanniskraut) / Campanula trachelium (Nesselblättrige Glockenblume) / Stachys alpina (Alpen-Ziest), RL 99 3 / Agrimonia eupatoria (Kleiner Odermennig) / Agrimonia procera (Grosser Odermennig), RL 99 # / Stellaria holostea (Grosse Sternmiere) / Astragalus glycyphyllos (Baerenschote), RL 99 * / Eupatorium cannabinum (Wasserdost) / Cruciata laevipes (Gewimpertes Kreuzlabkraut), RL 99 #</p> <p>Biotoptyp: Enzian-Schillergrasrasen (zDD1):            Anthyllis vulneraria (Gemeiner Wundklee), RL 99 3 / Arabis hirsuta (Rauhhaarige Gaensekresse), RL 99 * / Brachypodium pinnatum (Fieder-Zwenke) / Bromus erectus (Aufrechte Trespe), RL 99 *, dl / Carex caryophyllea (Fruehlings-Segge), RL 99 3 / Carlina vulgaris (Golddistel), RL 99 * / Centaurea scabiosa (Skabiosen-Flockenblume), RL 99 # / Koeleria pyramidata (Grosses Schillergras), RL 99 * / Leontodon hispidus</p>

(Rauher Loewenzahn), RL 99 \* / Orchis mascula (Stattliches Knabenkraut),



EDV-Nr.: 18508 / 01.01.2004  
 Forstamt: Olpe  
 Forstbetrieb: FFH-Gebiet Kalkbuchenwälder  
 Betriebsbezirk: alle Betriebsbezirke  
 Waldbesitzer: alle Waldbesitzer

Flächenart: alle Flächenarten

Abt./Uabt.	Fläche	BE	Text
			RL 99 * / Primula veris (Wiesen-Schluesselblume), RL 99 * / Sanguisorba minor s.l. (Kleiner Wiesenknopf) / Scabiosa columbaria (Tauben-Skabiose), RL 99 * / Hypericum hirsutum (Behaartes Johanniskraut) / Campanula persicifolia (Pfirsichblättrige Glockenblume) / Ononis spinosa agg. (Dornige Hauhechel Sa.) / Thymus pulegioides (Arznei-Thymian), RL 99 * / Pimpinella saxifraga (Kleine Bibernelle) / Carex digitata (Finger-Segge), RL 99 * / Helianthemum nummularium (Gewöhnliches Sonnenroeschen), RL 99 3 / Potentilla tabernaemontani (Fruehlings-Fingerkraut), RL 99 * / Vincetoxicum hirundinaria (Weisse Schwalbenwurz), RL 99 *, fl / Sesleria albicans (Gemeines Blaugras), / Cerastium arvense (Acker-Hornkraut), RL 99 V / Erigeron acris (Scharfes Berufkraut) / Rhinanthus minor (Kleiner Klappertopf), RL 99 3 / Medicago lupulina (Hopfenklee) / Lotus corniculatus (Gewöhnlicher Hornklee) / Plantago media (Mittlerer Wegerich) / Briza media (Gemeines Zittergras), RL 99 3
939 b	0,25	1	Ablagerungen von Mist und Siloballen
940 a	0,53	1	Starke Trittschäden a.gFl. Abfall im NW (Bretter, Bahnschwellen). Biotoptyp: Natuerliche Felswand, -klippe, natuerlicher Fels (yGA0): Origanum vulgare (Gemeiner Dost) / Silene vulgaris (Aufgeblasenes Leimkraut) / Festuca ovina agg. (Schafschwingel Sa.) / Festuca rubra agg. (Rotschwingel Sa.) Biotoptyp: Brachgefallenes Magergruenland (yEE4): Ranunculus bulbosus (Knolliger Hahnenfuss) / Fragaria vesca (Wald-Erdbeere) / Potentilla sterilis (Erdbeer-Fingerkraut) / Achillea millefolium (Wiesen-Schafgarbe) / Origanum vulgare (Gemeiner Dost) / Senecio jacobaea (Jakobs Greiskraut) / Bellis perennis (Gaensebluemchen) / Leucanthemum vulgare agg. (Margerite Sa.) / Stellaria holostea (Grosse Sternmiere) / Anemone ranunculoides (Gelbes Windroeschen), RL 99 * / Erophila verna (Fruehlings-Hungerbluemchen) / Trifolium medium (Mittlerer Klee) / Hieracium murorum (Wald-Habichtskraut) / Silene vulgaris (Aufgeblasenes Leimkraut) / Arabis hirsuta (Rauhhaarige Gaensekresse), RL 99 *, f / Arabis glabra (Kahle Gaensekresse), RL 99 2, fl / Veronica arvensis (Feld-Ehrenpreis) / Poa compressa (Platthalm-Rispengras) / Hypericum perforatum (Echtes Johanniskraut) / Primula veris (Wiesen-Schluesselblume), RL 99 * / Galium sylvaticum (Wald-Labkraut), RL 99 * / Convallaria majalis (Maigloeckchen), RL 99 # / Plantago media (Mittlerer Wegerich) / Carex muricata agg. (Stachel-Segge Sa.) / Astragalus glycyphyllos (Baerenschote), RL 99 * / Campanula persicifolia (Pfirsichblättrige Glockenblume) / Cerastium arvense (Acker-Hornkraut), RL 99 V / Hypericum hirsutum (Behaartes Johanniskraut) Biotoptyp: Gebuesch, Strauchgruppe (BB0): Lonicera xylosteum (Rote Heckenkirsche) / Euonymus europaea (Gewöhnliches Pfaffenhuetchen) / Crataegus spec. (Weissdorn unbestimmt) / Rosa spec. (Rose unbestimmt) / Sambucus nigra (Schwarzer Holunder) / Carpinus betulus (Hainbuche) / Mercurialis perennis (Wald-Bingelkraut)

Seite : 1 (14)

Flächenart: alle Flächenarten

Abt./Uabt.	Fläche ha	BE	Lfd.	Objekt	Lage	Größe	Einheit	Maßnahme	Dring.*	Lage	Größe	Einheit
18 O	0,93	1	1	9130 Waldmeister-Buchenwald	im NW	0,01	ha	Abfälle entfernen	1	a.g.Fl.		
			2	1231 Entwicklungsflächen in Nicht-FFH-	a.g.Fl.	0,43	ha					
		2	1	9130 Waldmeister-Buchenwald	im S	0,36	ha	Förderung bestimmter Baumarten	2	a.g.Fl.	0,36	ha
			2	1231 Entwicklungsflächen in Nicht-FFH-	im NW	0,02	ha					
			3	39 Wälder und Gebüsche trocken-warmer	im O	0,11	ha					
26 a	7,62	1	1	5130 Wacholderbestände auf	a.g.Fl.	6,01	ha	Heide, Trockenrasen wiederherst./anl./optimieren	1	a.g.Fl.	6,01	ha
								Pflege von Offenland-LRT nach KULAP	1	a.g.Fl.	6,01	ha
								Erholungseinrichtung aufgeben	1	a.g.Fl.		
								Wege / Pfade aufgeben	1	im N		
			2	9150 Orchideen-Kalk-Buchenwald	im O	0,08	ha					
			3	1231 Entwicklungsflächen in Nicht-FFH-	a.g.Fl.	0,53	ha					
			4	36 Trocken- und Halbtrockenrasen	a.g.Fl.		keine					
			5	39 Wälder und Gebüsche trocken-warmer	a.g.Fl.		keine					
26 B	0,44	1	1	8210 Kalkfelsen mit Felsspaltenvegetation	im SO		keine					
			2	1231 Entwicklungsflächen in Nicht-FFH-	a.g.Fl.	0,44	ha	Förderung bestimmter Baumarten	2	a.g.Fl.	0,44	ha
								Abfälle entfernen	1	im NO		
26 C	2,39	1	1	9150 Orchideen-Kalk-Buchenwald	a.g.Fl.	1,28	ha					
			2	39 Wälder und Gebüsche trocken-warmer	a.g.Fl.	1,28	ha					
		2	1	9150 Orchideen-Kalk-Buchenwald	im O	0,11	ha					
			2	1231 Entwicklungsflächen in Nicht-FFH-	im W	0,24	ha					
			3	39 Wälder und Gebüsche trocken-warmer	im O	0,11	ha					
		3	1	1231 Entwicklungsflächen in Nicht-FFH-	a.g.Fl.	0,10	ha	Förderung der Naturverjüngung	2	a.g.Fl.	0,10	ha

20. Okt. 09

## Objekt- und Maßnahmenliste

Seite : 2 (14)

EDV-Nr.: 18508 / 01.01.2004  
 Forstamt: Olpe  
 Forstbetrieb: FFH-Gebiet Kalkbuchenwälder  
 Betriebsbezirk: alle Betriebsbezirke  
 Waldbesitzer: alle Waldbesitzer

Flächenart: alle Flächenarten

Abt./Uabt.	Fläche ha	BE	Lfd.	Objekt	Lage	Größe	Einheit	Maßnahme	Dring.*	Lage	Größe	Einheit
		4	1	9150 Orchideen-Kalk-Buchenwald	a.g.Fl.	0,55	ha	Fläche stilllegen	1	a.g.Fl.	0,55	ha
			2	1231 Entwicklungsflächen in Nicht-FFH-	im O	0,08	ha	Fläche stilllegen	1	a.g.Fl.	0,08	ha
			3	1231 Entwicklungsflächen in Nicht-FFH-	im SW	0,02	ha					
			4	39 Wälder und Gebüsche trocken-warmer	a.g.Fl.	0,63	ha					
			5	32 Natürliche Felsen, Halden, Höhlen und	a.g.Fl.		keine					
26 E	3,37	1	1	9130 Waldmeister-Buchenwald	a.g.Fl.	1,37	ha					
			2	8210 Kalkfelsen mit Felsspaltenvegetation	im NO	0,02	ha					
			3	1231 Entwicklungsflächen in Nicht-FFH-	im SO	0,03	ha					
			4	1231 Entwicklungsflächen in Nicht-FFH-	im N	0,05	ha					
			5	32 Natürliche Felsen, Halden, Höhlen und	im NO		keine					
		2	1	9130 Waldmeister-Buchenwald	im O	0,45	ha					
			2	8210 Kalkfelsen mit Felsspaltenvegetation	im SW	0,07	ha	Fehlbestockung entnehmen	3	a.g.Fl.	0,07	ha
			3	1231 Entwicklungsflächen in Nicht-FFH-	im W	0,12	ha					
			4	32 Natürliche Felsen, Halden, Höhlen und	im SW		keine					
		3	1	9130 Waldmeister-Buchenwald	im O	0,30	ha					
			2	8210 Kalkfelsen mit Felsspaltenvegetation	im SO	0,01	ha					
			3	1231 Entwicklungsflächen in Nicht-FFH-	im W	0,97	ha	Voranbau / Unterbau mit LRT-typischen Gehölzen	1	a.g.Fl.	0,76	ha
			4	32 Natürliche Felsen, Halden, Höhlen und	im SO		keine					
26 G	0,30	1	1	9130 Waldmeister-Buchenwald	a.g.Fl.	0,30	ha	Erhalt von Altholzanteilen	1	a.g.Fl.	3	Stück
26 I	0,46	1	1	1231 Entwicklungsflächen in Nicht-FFH-	a.g.Fl.	0,32	ha	Voranbau / Unterbau mit LRT-typischen Gehölzen	1	a.g.Fl.	0,19	ha
		2	1	9130 Waldmeister-Buchenwald	a.g.Fl.	0,14	ha					



20. Okt. 09

## Objekt- und Maßnahmenliste

Seite : 3 (14)

EDV-Nr.: 18508 / 01.01.2004  
 Forstamt: Olpe  
 Forstbetrieb: FFH-Gebiet Kalkbuchenwälder  
 Betriebsbezirk: alle Betriebsbezirke  
 Waldbesitzer: alle Waldbesitzer

Flächenart: alle Flächenarten

Abt./Uabt.	Fläche ha	BE	Lfd.	Objekt		Lage	Größe	Einheit	Maßnahme	Maßnahme		Größe	Einheit	
										Dring.*	Lage			
26 K	0,86	1	1	9170	Labkraut-Eichen-Hainbuchen-Wald	in d.M.	0,13	ha	Fläche stilllegen Abfälle entfernen	1 1	a.g.Fl. in d.M.	0,13	ha	
			2	39	Wälder und Gebüsche trocken-warmer	a.g.Fl.	0,65	ha						
			3	1231	Entwicklungsflächen in Nicht-FFH-	im O	0,21	ha						
26 L	0,23	1	1	39	Wälder und Gebüsche trocken-warmer	a.g.Fl.	0,13	ha	Umwandlung von Wald in Offenland-LRT	3	a.g.Fl.	0,13	ha	
			2	1231	Entwicklungsflächen in Nicht-FFH-	a.g.Fl.	0,13	ha						
			2	1	39	Wälder und Gebüsche trocken-warmer	a.g.Fl.	0,10						ha
26 M	0,47	1	1	1231	Entwicklungsflächen in Nicht-FFH-	a.g.Fl.	0,35	ha	Vorانبau / Unterbau mit LRT-typischen Gehölzen	1	a.g.Fl.	0,21	ha	
			2	1	1231	Entwicklungsflächen in Nicht-FFH-	a.g.Fl.	0,12						ha
27 C	1,08	1	1	5130	Wacholderbestände auf	im NO	0,05	ha	Pflege von Offenland-LRT nach KULAP	1	a.g.Fl.	0,05	ha	
			2	1231	Entwicklungsflächen in Nicht-FFH-	im W	0,68	ha	Vorانبau / Unterbau mit LRT-typischen Gehölzen	2	a.g.Fl.	0,44	ha	
			2	1	5130	Wacholderbestände auf	a.g.Fl.	0,21	ha	Pflege von Offenland-LRT nach KULAP	1	a.g.Fl.	0,21	ha
			2	36	Trocken- und Halbtrockenrasen	a.g.Fl.	0	keine						
			3	39	Wälder und Gebüsche trocken-warmer	a.g.Fl.	0	keine						
			3	1	5130	Wacholderbestände auf	im O	0,09	ha					
27 D	1,51	1	2	39	Wälder und Gebüsche trocken-warmer	a.g.Fl.		keine	Vorانبau / Unterbau mit LRT-typischen Gehölzen Abfälle entfernen	3 1	a.g.Fl. a.g.Fl.	0,32	ha	
			2	1231	Entwicklungsflächen in Nicht-FFH-	im W	0,05	ha						
			1	1231	Entwicklungsflächen in Nicht-FFH-	a.g.Fl.	0,53	ha						

20. Okt. 09

## Objekt- und Maßnahmenliste

Seite : 4 (14)

EDV-Nr.: 18508 / 01.01.2004  
 Forstamt: Olpe  
 Forstbetrieb: FFH-Gebiet Kalkbuchenwälder  
 Betriebsbezirk: alle Betriebsbezirke  
 Waldbesitzer: alle Waldbesitzer

Flächenart: alle Flächenarten

Abt./Uabt.	Fläche ha	BE	Lfd.	Objekt	Lage	Größe	Einheit	Maßnahme	Dring.*	Lage	Größe	Einheit
		2	1	1231 Entwicklungsflächen in Nicht-FFH-	a.g.Fl.	0,30	ha	Voranbau / Unterbau mit LRT-typischen Gehölzen	3	a.g.Fl.	0,18	ha
		3	1	1231 Entwicklungsflächen in Nicht-FFH-	a.g.Fl.	0,06	ha					
		4	1	1231 Entwicklungsflächen in Nicht-FFH-	a.g.Fl.	0,35	ha	Förderung bestimmter Baumarten Waldrand anlegen/gestalten/pflegen	1 1	a.g.Fl. im W	0,35	ha
		5	1	1231 Entwicklungsflächen in Nicht-FFH-	a.g.Fl.	0,25	ha					
27 I	0,12	1	1	1231 Entwicklungsflächen in Nicht-FFH-	a.g.Fl.	0,12	ha	Erhalt von Altholzanteilen	1	a.g.Fl.	1	Stück
27 M	0,51	1	1	1231 Entwicklungsflächen in Nicht-FFH-	a.g.Fl.	0,42	ha	Voranbau / Unterbau mit LRT-typischen Gehölzen	1	a.g.Fl.	0,13	ha
		2	1	1231 Entwicklungsflächen in Nicht-FFH-	a.g.Fl.	0,09	ha					
27 R	0,05	1	1	8210 Kalkfelsen mit Felsspaltenvegetation	in d.M.	0,01	ha	Fehlbestockung in Sonderbiotopen vorzeitig entn.	1	a.g.Fl.	0,01	ha
			2	1231 Entwicklungsflächen in Nicht-FFH-	a.g.Fl.	0,04	ha					
			3	32 Natürliche Felsen, Halden, Höhlen und	in d.M.	0,01	ha					
27 T	0,88	1	1	8210 Kalkfelsen mit Felsspaltenvegetation	in d.M.	0,07	ha	Fehlbestockung in Sonderbiotopen vorzeitig entn.	1	a.g.Fl.	0,07	ha
			2	1231 Entwicklungsflächen in Nicht-FFH-	a.g.Fl.	0,81	ha					
			3	32 Natürliche Felsen, Halden, Höhlen und	in d.M.	0,07	ha					
28 B	0,67	1	1	8210 Kalkfelsen mit Felsspaltenvegetation	in d.M.	keine						
			2	1231 Entwicklungsflächen in Nicht-FFH-	im N	0,57	ha	Förderung der Naturverjüngung	2	a.g.Fl.	0,57	ha
			3	32 Natürliche Felsen, Halden, Höhlen und	in d.M.	keine						
		2	1	9130 Waldmeister-Buchenwald	a.g.Fl.	0,10	ha	Erhalt von Altholzanteilen	1	a.g.Fl.	1	Stück
			2	39 Wälder und Gebüsche trocken-warmer	a.g.Fl.	0,10	ha					

**Objekt- und Maßnahmenliste**

nach Wirtschafts- und Bestandeseinheiten

EDV-Nr.: 18508 / 01.01.2004  
 Forstamt: Olpe  
 Forstbetrieb: FFH-Gebiet Kalkbuchenwälder  
 Betriebsbezirk: alle Betriebsbezirke  
 Waldbesitzer: alle Waldbesitzer

Flächenart: alle Flächenarten

Abt./Uabt.	Fläche ha	BE	Lfd.	Objekt	Lage	Größe	Einheit	Maßnahme	Dring.*	Lage	Größe	Einheit
28 C	0,76	1	1	1231 Entwicklungsflächen in Nicht-FFH-	a.g.Fl.	0,76	ha	Voranbau / Unterbau mit LRT-typischen Gehölzen	1	a.g.Fl.	0,46	ha
28 c	0,04	1	1	9130 Waldmeister-Buchenwald	a.g.Fl.	0,04	ha	Abfälle entfernen	1	a.g.Fl.	0,04	ha
			2	39 Wälder und Gebüsche trocken-warmer	a.g.Fl.	0,04	ha					
28 E	0,53	1	1	9130 Waldmeister-Buchenwald	im O	0,21	ha	Erhalt von Altholzanteilen	1	a.g.Fl.	2	Stück
			2	1231 Entwicklungsflächen in Nicht-FFH-	im W	0,32	ha	Erhalt von Altholzanteilen	1	a.g.Fl.	3	Stück
			3	39 Wälder und Gebüsche trocken-warmer	im O	0,21	ha					
28 I	0,38	1	1	8210 Kalkfelsen mit Felsspaltenvegetation	in d.M.		keine					
			2	1231 Entwicklungsflächen in Nicht-FFH-	a.g.Fl.	0,38	ha	Voranbau / Unterbau mit LRT-typischen Gehölzen Waldrand anlegen/gestalten/pflegen	2 2	a.g.Fl. im O	0,23	ha
			3	32 Natürliche Felsen, Halden, Höhlen und	in d.M.		keine					
28 M	0,22	1	1	9130 Waldmeister-Buchenwald	a.g.Fl.	0,16	ha	Erhalt von Altholzanteilen	1	a.g.Fl.	2	Stück
			2	39 Wälder und Gebüsche trocken-warmer	a.g.Fl.	0,16	ha					
			2	1 1231 Entwicklungsflächen in Nicht-FFH-	a.g.Fl.	0,06	ha					
28 O	3,55	1	1	9150 Orchideen-Kalk-Buchenwald	im N	0,35	ha	Erhalt von Altholzanteilen	1	a.g.Fl.	4	Stück
			2	9130 Waldmeister-Buchenwald	a.g.Fl.	1,64	ha	Erhalt von Altholzanteilen	1	a.g.Fl.	16	Stück
			3	1231 Entwicklungsflächen in Nicht-FFH-	im W	0,43	ha	Erhalt von Altholzanteilen	1	a.g.Fl.	4	Stück
			4	39 Wälder und Gebüsche trocken-warmer	im N		keine					
			2	1 8210 Kalkfelsen mit Felsspaltenvegetation	im N		keine					
			2	1231 Entwicklungsflächen in Nicht-FFH-	a.g.Fl.	0,55	ha	Wiederaufforstung mit LRT-typischen Gehölzen	1	im O	0,20	ha

20. Okt. 09

## Objekt- und Maßnahmenliste

Seite : 6 (14)

EDV-Nr.: 18508 / 01.01.2004  
 Forstamt: Olpe  
 Forstbetrieb: FFH-Gebiet Kalkbuchenwälder  
 Betriebsbezirk: alle Betriebsbezirke  
 Waldbesitzer: alle Waldbesitzer

Flächenart: alle Flächenarten

Abt./Uabt.	Fläche ha	BE	Lfd.	Objekt		Lage	Größe	Einheit	Maßnahme		Dring.*	Lage	Größe	Einheit	
28 P	1,11	2	1	9130	Waldmeister-Buchenwald	a.g.Fl.	0,63	ha	Erhalt von Altholzanteilen		1	a.g.Fl.	6	Stück	
			1	39	Wälder und Gebüsche trocken-warmer	im N	0,23	ha	Erhalt von Altholzanteilen		1	a.g.Fl.	6	Stück	
28 Q	0,87	1	1	1231	Entwicklungsflächen in Nicht-FFH-	a.g.Fl.	0,87	ha	Voranbau / Unterbau mit LRT-typischen Gehölzen		1	a.g.Fl.	0,52	ha	
			2	11	Natürl./naturnahe unverbauete	im O		keine							
28 R	0,20	1	1	1231	Entwicklungsflächen in Nicht-FFH-	a.g.Fl.	0,20	ha	Voranbau / Unterbau mit LRT-typischen Gehölzen		1	a.g.Fl.	0,12	ha	
			2	11	Natürl./naturnahe unverbauete	im O		keine							
28 S	0,40	1	1	1231	Entwicklungsflächen in Nicht-FFH-	a.g.Fl.	0,40	ha	Voranbau / Unterbau mit LRT-typischen Gehölzen		1	a.g.Fl.	0,24	ha	
28 T	0,84	1	1	9130	Waldmeister-Buchenwald	a.g.Fl.	0,38	ha	Fläche stilllegen		1	im N	0,25	ha	
									Erhalt von Altholzanteilen		1	im S	1	Stück	
			2	1	1231	Entwicklungsflächen in Nicht-FFH-	a.g.Fl.	0,26	ha	Voranbau / Unterbau mit LRT-typischen Gehölzen		1	a.g.Fl.	0,16	ha
			3	1	1231	Entwicklungsflächen in Nicht-FFH-	a.g.Fl.	0,09	ha						
			4	1	9130	Waldmeister-Buchenwald	a.g.Fl.	0,11	ha	Erhalt von Altholzanteilen		1	a.g.Fl.	1	Stück
28 V	0,44	1	1	1231	Entwicklungsflächen in Nicht-FFH-	a.g.Fl.	0,33	ha							
			2	1	9130	Waldmeister-Buchenwald	a.g.Fl.	0,11	ha	Erhalt von Altholzanteilen		1	a.g.Fl.	1	Stück
28 W	0,63	1	1	9180	Schlucht- und Hangmischwälder	im O	0,10	ha	Fläche stilllegen		1	a.g.Fl.	0,10	ha	
			2	9130	Waldmeister-Buchenwald	im S	0,17	ha	Fläche stilllegen		1	a.g.Fl.	0,17	ha	
			3	1231	Entwicklungsflächen in Nicht-FFH-	im N	0,08	ha	Fläche stilllegen		1	a.g.Fl.	0,08	ha	
			4	39	Wälder und Gebüsche trocken-warmer	im S		keine							
			5	43	Schluchtwälder, Block- und	im NO		keine							



20. Okt. 09

## Objekt- und Maßnahmenliste

Seite : 7 (14)

EDV-Nr.: 18508 / 01.01.2004  
 Forstamt: Olpe  
 Forstbetrieb: FFH-Gebiet Kalkbuchenwälder  
 Betriebsbezirk: alle Betriebsbezirke  
 Waldbesitzer: alle Waldbesitzer

Flächenart: alle Flächenarten

Abt./Uabt.	Fläche ha	BE	Lfd.	Objekt		Lage	Größe	Einheit	Maßnahme	Maßnahme		Größe	Einheit	
										Dring.*	Lage			
28 X	1,19	1	1	9130	Waldmeister-Buchenwald	im W	0,87	ha	Erhalt von Altholzanteilen	1	a.g.Fl.	8	Stück	
			2	9180	Schlucht- und Hangmischwälder	im O	0,09	ha	Fläche stilllegen	1	a.g.Fl.	0,09	ha	
			3	43	Schluchtwälder, Block- und	im O		keine						
			4	11	Natürl./naturnahe unverbauete	im O		keine						
			4	39	Wälder und Gebüsche trocken-warmer	im N		keine						
		2	1	1231	Entwicklungsflächen in Nicht-FFH-	a.g.Fl.	0,23	ha	Förderung bestimmter Baumarten	2	a.g.Fl.	0,23	ha	
28 Y	0,24	1	1	9130	Waldmeister-Buchenwald	a.g.Fl.	0,20	ha	Erhalt von Altholzanteilen	1	a.g.Fl.	2	Stück	
			2	1	1231	Entwicklungsflächen in Nicht-FFH-	a.g.Fl.	0,04	ha					
28 Z	1,52	1	1	9130	Waldmeister-Buchenwald	a.g.Fl.	0,89	ha						
			2	39	Wälder und Gebüsche trocken-warmer	a.g.Fl.	0,89	ha						
			2	1	9130	Waldmeister-Buchenwald	a.g.Fl.	0,63	ha	Erhalt von Altholzanteilen	1	a.g.Fl.	6	Stück
			2	39	Wälder und Gebüsche trocken-warmer	a.g.Fl.	0,63	ha						
29 A	2,55	1	1	9170	Labkraut-Eichen-Hainbuchen-Wald	a.g.Fl.	1,89	ha	Fläche stilllegen	1	a.g.Fl.	1,89	ha	
									weitere Maßnahmen, siehe Bemerkungen	1	in d.M.			
			2	1231	Entwicklungsflächen in Nicht-FFH-	im S	0,22	ha	Fläche stilllegen	1	a.g.Fl.	0,22	ha	
			3	32	Natürliche Felsen, Halden, Höhlen und	a.g.Fl.		keine						
			3	39	Wälder und Gebüsche trocken-warmer	a.g.Fl.	2,11	ha						
39 A	4,92	1	1	9150	Orchideen-Kalk-Buchenwald	im S	0,54	ha	Fläche stilllegen	1	a.g.Fl.	0,54	ha	
			2	9130	Waldmeister-Buchenwald	im N	3,66	ha	Fläche stilllegen	1	a.g.Fl.	3,66	ha	
			3	39	Wälder und Gebüsche trocken-warmer	a.g.Fl.	4,20	ha						
			4	32	Natürliche Felsen, Halden, Höhlen und	a.g.Fl.		keine						

**Objekt- und Maßnahmenliste**

EDV-Nr.: 18508 / 01.01.2004  
 Forstamt: Olpe  
 Forstbetrieb: FFH-Gebiet Kalkbuchenwälder  
 Betriebsbezirk: alle Betriebsbezirke  
 Waldbesitzer: alle Waldbesitzer

Flächenart: alle Flächenarten

Abt./Uabt.	Fläche ha	BE	Lfd.	Objekt	Lage	Größe	Einheit	Maßnahme	Dring.*	Lage	Größe	Einheit
39 B	3,13	1	2 1	9130 Waldmeister-Buchenwald	a.g.Fl.	0,33	ha	Förderung bestimmter Baumarten	1	a.g.Fl.	0,33	ha
			2 39	Wälder und Gebüsche trocken-warmer	a.g.Fl.	0,33	ha					
			3 1	1231 Entwicklungsflächen in Nicht-FFH-	a.g.Fl.	0,25	ha					
			4 1	1231 Entwicklungsflächen in Nicht-FFH-	a.g.Fl.	0,14	ha					
			1 1	8210 Kalkfelsen mit Felsspaltenvegetation	in d.M.	0,04	ha	Fehlbestockung in Sonderbiotopen vorzeitig entn.	1	a.g.Fl.	0,04	ha
								Förderung bestimmter Baumarten	1	a.g.Fl.	0,04	ha
			2 2	6210 Trespen-Schwingel-Kalktrockenrasen	im NO	0,01	ha	Pflege von Offenland-LRT nach KULAP	1	a.g.Fl.	0,01	ha
								Heide, Trockenrasen wiederherst./anl./optimieren	1	a.g.Fl.	0,01	ha
			3 1	1231 Entwicklungsflächen in Nicht-FFH-	a.g.Fl.	2,92	ha	Förderung bestimmter Baumarten	1	a.g.Fl.	2,92	ha
								Waldrand anlegen/gestalten/pflegen	2	im O		
39 C	1,42	1	2 1	1231 Entwicklungsflächen in Nicht-FFH-	a.g.Fl.	0,16	ha					
			1 1	9130 Waldmeister-Buchenwald	a.g.Fl.	0,40	ha					
			2 1	9130 Waldmeister-Buchenwald	a.g.Fl.	0,25	ha					
			3 1	9130 Waldmeister-Buchenwald	a.g.Fl.	0,40	ha	Erhalt von Altholzanteilen	1	a.g.Fl.	4	Stück
			2 39	Wälder und Gebüsche trocken-warmer	a.g.Fl.	0,40	ha					
			3 32	Natürliche Felsen, Halden, Höhlen und	a.g.Fl.		keine					
			4 1	9130 Waldmeister-Buchenwald	im O	0,27	ha					
			2 39	Wälder und Gebüsche trocken-warmer	im O	0,27	ha					
			3 32	Natürliche Felsen, Halden, Höhlen und	im O		keine					
			4 1	1231 Entwicklungsflächen in Nicht-FFH-	im O	0,14	ha					
			5 1	1231 Entwicklungsflächen in Nicht-FFH-	im W	0,10	ha					

20. Okt. 09

## Objekt- und Maßnahmenliste

Seite : 9 (14)

EDV-Nr.: 18508 / 01.01.2004  
 Forstamt: Olpe  
 Forstbetrieb: FFH-Gebiet Kalkbuchenwälder  
 Betriebsbezirk: alle Betriebsbezirke  
 Waldbesitzer: alle Waldbesitzer

Flächenart: alle Flächenarten

Abt./Uabt.	Fläche ha	BE	Lfd.	Objekt		Lage	Größe	Einheit	Maßnahme	Maßnahme			
										Dring.*	Lage	Größe	Einheit
39 G	0,95	1	1	9150	Orchideen-Kalk-Buchenwald	in d.M.	0,21	ha	Erhalt von Altholzanteilen	3	a.g.Fl.	2	Stück
			2	9130	Waldmeister-Buchenwald	im NW	0,39	ha	Erhalt von Altholzanteilen	3	a.g.Fl.	4	Stück
			3	39	Wälder und Gebüsche trocken-warmer	a.g.Fl.	0,71	ha					
			4	1231	Entwicklungsflächen in Nicht-FFH-	im SO	0,11	ha	Waldrand anlegen/gestalten/pflegen	3	a.g.Fl.	0,11	ha
			5	32	Natürliche Felsen, Halden, Höhlen und	im SO		keine					
		2	1	1231	Entwicklungsflächen in Nicht-FFH-	a.g.Fl.	0,24	ha					
39 H	0,91	1	1	9130	Waldmeister-Buchenwald	a.g.Fl.	0,91	ha	Förderung bestimmter Baumarten	2	a.g.Fl.	0,91	ha
			2	39	Wälder und Gebüsche trocken-warmer	a.g.Fl.	0,91	ha					
40 A	1,16	1	1	9150	Orchideen-Kalk-Buchenwald	im S	0,33	ha	Erhalt von Altholzanteilen	1	a.g.Fl.	3	Stück
			2	9130	Waldmeister-Buchenwald	a.g.Fl.	0,33	ha	Erhalt von Altholzanteilen	1	a.g.Fl.	3	Stück
			3	39	Wälder und Gebüsche trocken-warmer	a.g.Fl.	0,66	ha					
			4	32	Natürliche Felsen, Halden, Höhlen und	im N		keine					
			2	1	9130	Waldmeister-Buchenwald	a.g.Fl.	0,50	ha	Förderung bestimmter Baumarten	3	a.g.Fl.	0,50
		2	39	Wälder und Gebüsche trocken-warmer	a.g.Fl.	0,50	ha						
40 D	0,21	1	1	9130	Waldmeister-Buchenwald	a.g.Fl.	0,21	ha	Erhalt von Altholzanteilen	1	a.g.Fl.	2	Stück
			2	39	Wälder und Gebüsche trocken-warmer	a.g.Fl.	0,21	ha					
			3	32	Natürliche Felsen, Halden, Höhlen und	a.g.Fl.		keine					
40 F	0,45	1	1	9130	Waldmeister-Buchenwald	a.g.Fl.	0,45	ha	Erhalt von Altholzanteilen	1	a.g.Fl.	4	Stück
			2	39	Wälder und Gebüsche trocken-warmer	a.g.Fl.	0,45	ha					

**Objekt- und Maßnahmenliste**

EDV-Nr.: 18508 / 01.01.2004  
 Forstamt: Olpe  
 Forstbetrieb: FFH-Gebiet Kalkbuchenwälder  
 Betriebsbezirk: alle Betriebsbezirke  
 Waldbesitzer: alle Waldbesitzer

Flächenart: alle Flächenarten

Abt./Uabt.	Fläche ha	BE	Lfd.	Objekt		Lage	Größe	Einheit	Maßnahme		Dring.*	Lage	Größe	Einheit
				Objekt										
144 F	3,54	1	1	9130 Waldmeister-Buchenwald		im S	2,66	ha	Fläche stilllegen		1	a.g.Fl.	2,66	ha
			2	9180 Schlucht- und Hangmischwälder		im N	0,86	ha	Fläche stilllegen		1	a.g.Fl.	0,86	ha
			3	8210 Kalkfelsen mit Felsspaltenvegetation		in d.M.	0,02	ha	Fläche stilllegen		1	a.g.Fl.	0,02	ha
			4	43 Schluchtwälder, Block- und		im N	0,86	ha						
			5	32 Natürliche Felsen, Halden, Höhlen und		in d.M.		keine						
918 A	2,05	1	1	9130 Waldmeister-Buchenwald		im S	0,07	ha	Fläche stilllegen		1	a.g.Fl.	0,07	ha
			2	9180 Schlucht- und Hangmischwälder		in d.M.	0,41	ha	Fläche stilllegen		1	a.g.Fl.	0,41	ha
									Abfälle entfernen		1	a.g.Fl.		
			3	1231 Entwicklungsflächen in Nicht-FFH-		a.g.Fl.	1,58	ha	Erhalt von Altholzanteilen		1	a.g.Fl.	15	Stück
									Erhalt von Totholz		1	a.g.Fl.		
									Abfälle entfernen		1	im O		
									weitere Maßnahmen, siehe Bemerkungen		1	im S		
926 A	0,53	1	1	9180 Schlucht- und Hangmischwälder		im S	0,30	ha	Fläche stilllegen		1	a.g.Fl.	0,30	ha
			2	39 Wälder und Gebüsche trocken-warmer		im N	0,23	ha	Fläche stilllegen		1	im S	0,10	ha
			3	43 Schluchtwälder, Block- und		im S	0,30	ha						
926 B	0,33	1	1	1231 Entwicklungsflächen in Nicht-FFH-		a.g.Fl.	0,33	ha	Förderung bestimmter Baumarten		2	a.g.Fl.	0,33	ha
									Förderung der Naturverjüngung		2	a.g.Fl.	0,33	ha
926 b	1,47	1	1	1241 Planungsrelevante Offenlandflächen		a.g.Fl.	1,47	ha	Extensive Bewirtschaftung / Pflege von Grünland		1	a.g.Fl.	1,47	ha
			2	11 Natürl./naturnahe unverbaute		in d.M.		keine	Maßnahmen am / im Fließgewässer		1	a.g.Fl.		

**Objekt- und Maßnahmenliste**

EDV-Nr.: 18508 / 01.01.2004  
 Forstamt: Olpe  
 Forstbetrieb: FFH-Gebiet Kalkbuchenwälder  
 Betriebsbezirk: alle Betriebsbezirke  
 Waldbesitzer: alle Waldbesitzer

Flächenart: alle Flächenarten

Abt./Uabt.	Fläche ha	BE	Lfd.	Objekt		Lage	Größe	Einheit	Maßnahme		Dring.*	Lage	Größe	Einheit
				Objekt					Maßnahme					
926 c	4,38	1	1	1241 Planungsrelevante Offenlandflächen		a.g.Fl.	4,38	ha	Extensive Bewirtschaftung / Pflege von Grünland Maßnahmen am / im Fließgewässer		1	a.g.Fl.	4,38	ha
				2 11 Natürl./naturnahe unverbaute		in d.M.						a.g.Fl.		
926 e	2,37	1	1	1241 Planungsrelevante Offenlandflächen		a.g.Fl.	2,37	ha	Extensive Bewirtschaftung / Pflege von Grünland		1	a.g.Fl.	2,37	ha
926 g	1,43	1	1	1241 Planungsrelevante Offenlandflächen		a.g.Fl.	1,43	ha	Extensive Bewirtschaftung / Pflege von Grünland Maßnahmen am / im Fließgewässer		1	a.g.Fl.	1,43	ha
				2 11 Natürl./naturnahe unverbaute		im W						a.g.Fl.		
927 a	0,20	1	1	1241 Planungsrelevante Offenlandflächen		a.g.Fl.	0,20	ha	Abfälle entfernen		1	a.g.Fl.	0,20	ha
927 b	0,91	1	1	1241 Planungsrelevante Offenlandflächen		a.g.Fl.	0,91	ha	Extensive Bewirtschaftung / Pflege von Grünland		1	a.g.Fl.	0,91	ha
927 B	0,35	1	1	1231 Entwicklungsflächen in Nicht-FFH-		a.g.Fl.	0,35	ha	Voranbau / Unterbau mit LRT-typischen Gehölzen Waldrand anlegen/gestalten/pflegen Abfälle entfernen		2	a.g.Fl.	0,21	ha
											2	im O		
											1	a.g.Fl.		
927 d	1,71	1	1	1241 Planungsrelevante Offenlandflächen		a.g.Fl.	1,71	ha	Extensive Bewirtschaftung / Pflege von Grünland		1	a.g.Fl.	1,71	ha
927 e	1,59	1	1	1241 Planungsrelevante Offenlandflächen		a.g.Fl.	1,59	ha	Extensive Bewirtschaftung / Pflege von Grünland		1	a.g.Fl.	1,59	ha
927 f	3,11	1	1	1241 Planungsrelevante Offenlandflächen		a.g.Fl.	3,11	ha	Extensive Bewirtschaftung / Pflege von Grünland		1	a.g.Fl.	3,11	ha
928 b	0,38	1	1	1231 Entwicklungsflächen in Nicht-FFH-		a.g.Fl.	0,38	ha	Grünland, Brache wiederh./anl./optimieren Extensive Bewirtschaftung / Pflege von Grünland		2	a.g.Fl.	0,38	ha
											2	a.g.Fl.		
928 B	0,20	1	1	9180 Schlucht- und Hangmischwälder		a.g.Fl.	0,20	ha	Fläche stilllegen		1	a.g.Fl.	0,20	ha
928 c	0,15	1	1	1241 Planungsrelevante Offenlandflächen		a.g.Fl.	0,15	ha	Extensive Bewirtschaftung / Pflege von Grünland		1	a.g.Fl.	0,15	ha



**Objekt- und Maßnahmenliste**

EDV-Nr.: 18508 / 01.01.2004  
 Forstamt: Olpe  
 Forstbetrieb: FFH-Gebiet Kalkbuchenwälder  
 Betriebsbezirk: alle Betriebsbezirke  
 Waldbesitzer: alle Waldbesitzer

Flächenart: alle Flächenarten

Abt./Uabt.	Fläche ha	BE	Lfd.	Objekt		Lage	Größe	Einheit	Maßnahme		Dring.*	Lage	Größe	Einheit
				Objekt					Maßnahme					
928 d	1,41	1	1	35	Magerwiesen und -weiden	in d.M.	0,36	ha	Pflege von Offenland-LRT nach KULAP		1	a.g.Fl.	0,36	ha
			2	36	Trocken- und Halbtrockenrasen	in d.M.	0,01	ha	Pflege von Offenland-LRT nach KULAP		1	a.g.Fl.	0,01	ha
			3	1241	Planungsrelevante Offenlandflächen	a.g.Fl.	1,04	ha	Pflege von Offenland-LRT nach KULAP		1	a.g.Fl.	1,04	ha
928 g	2,93	1	1	1241	Planungsrelevante Offenlandflächen	a.g.Fl.	2,93	ha	Extensive Bewirtschaftung / Pflege von Grünland		1	a.g.Fl.	2,93	ha
			2	11	Natürl./naturnahe unverbauete	in d.M.		keine	Maßnahmen am / im Fließgewässer		1	a.g.Fl.		
928 j	2,60	1	1	1241	Planungsrelevante Offenlandflächen	a.g.Fl.	2,60	ha	Extensive Bewirtschaftung / Pflege von Grünland weitere Maßnahmen, siehe Bemerkungen		1 3	a.g.Fl. im W	2,60	ha
928 k	0,23	1	1	1241	Planungsrelevante Offenlandflächen	a.g.Fl.	0,23	ha	Extensive Bewirtschaftung / Pflege von Grünland weitere Maßnahmen, siehe Bemerkungen		1 3	a.g.Fl. im W	0,23	ha
929 b	0,68	1	1	35	Magerwiesen und -weiden	a.g.Fl.		keine	Extensive Bewirtschaftung / Pflege von Grünland Grünland, Brache wiederh./anl./optimieren		1 1	a.g.Fl. a.g.Fl.		
			2	39	Wälder und Gebüsche trocken-warmer	a.g.Fl.		keine						
929 B	0,39	1	1	39	Wälder und Gebüsche trocken-warmer	a.g.Fl.		keine						
			2	1231	Entwicklungsflächen in Nicht-FFH-	a.g.Fl.	0,39	ha	Umwandlung von Wald in Offenland-LRT Pflege von Offenland-LRT nach KULAP		1 1	a.g.Fl. a.g.Fl.	0,39 0,39	ha ha
929 D	1,41	1	1	8210	Kalkfelsen mit Felsspaltenvegetation	a.g.Fl.		keine	Fläche stilllegen		1	a.g.Fl.	1,19	ha
			2	39	Wälder und Gebüsche trocken-warmer	a.g.Fl.	1,19	ha						
			3	32	Natürliche Felsen, Halden, Höhlen und	a.g.Fl.		keine						
			4	1231	Entwicklungsflächen in Nicht-FFH-	im S	0,22	ha	Fläche stilllegen		1	a.g.Fl.	0,22	ha

**Objekt- und Maßnahmenliste**

nach Wirtschafts- und Bestandeseinheiten

EDV-Nr.: 18508 / 01.01.2004  
 Forstamt: Olpe  
 Forstbetrieb: FFH-Gebiet Kalkbuchenwälder  
 Betriebsbezirk: alle Betriebsbezirke  
 Waldbesitzer: alle Waldbesitzer

Flächenart: alle Flächenarten

Abt./Uabt.	Fläche ha	BE	Lfd.	Objekt	Lage	Größe	Einheit	Maßnahme	Dring.*	Lage	Größe	Einheit
929 E	1,77	1	1	8210 Kalkfelsen mit Felsspaltenvegetation	im O		keine					
			2	39 Wälder und Gebüsche trocken-warmer	im N	1,33	ha	Fläche stilllegen	1	a.g.Fl.	1,33	ha
			3	32 Natürliche Felsen, Halden, Höhlen und	a.g.Fl.		keine					
			4	1231 Entwicklungsflächen in Nicht-FFH-	im S	0,23	ha	Fläche stilllegen	1	a.g.Fl.	0,23	ha
			2	1231 Entwicklungsflächen in Nicht-FFH-	a.g.Fl.	0,21	ha	Fehlbestockung entnehmen	2	a.g.Fl.	0,21	ha
929 e	0,09	1	1	36 Trocken- und Halbtrockenrasen	a.g.Fl.	0,09	ha	Pflege von Offenland-LRT nach KULAP	1	a.g.Fl.	0,09	ha
929 i	0,16	1	1	6210 Trespen-Schwingel-Kalktrockenrasen	a.g.Fl.	0,16	ha	Pflege von Offenland-LRT nach KULAP	1	a.g.Fl.	0,16	ha
			2	36 Trocken- und Halbtrockenrasen	a.g.Fl.	0,16	ha					
			3	39 Wälder und Gebüsche trocken-warmer	a.g.Fl.	0	keine					
929 j	0,18	1	1	6210 Trespen-Schwingel-Kalktrockenrasen	a.g.Fl.	0,18	ha	Pflege von Offenland-LRT nach KULAP	1	a.g.Fl.	0,18	ha
			2	36 Trocken- und Halbtrockenrasen	a.g.Fl.	0,18	ha					
			3	39 Wälder und Gebüsche trocken-warmer	a.g.Fl.	0	keine					
929 k	0,04	1	1	6210 Trespen-Schwingel-Kalktrockenrasen	a.g.Fl.	0,04	ha	Pflege von Offenland-LRT nach KULAP	1	a.g.Fl.	0,04	ha
			2	36 Trocken- und Halbtrockenrasen	a.g.Fl.	0,04	ha					
			3	39 Wälder und Gebüsche trocken-warmer	a.g.Fl.		keine					
939 a	1,74	1	1	1241 Planungsrelevante Offenlandflächen	a.g.Fl.	1,74	ha	Extensive Bewirtschaftung / Pflege von Grünland	1	a.g.Fl.	1,74	ha
939 b	0,25	1	1	1241 Planungsrelevante Offenlandflächen	a.g.Fl.	0,25	ha	Grünland, Brache wiederh./anl./optimieren weitere Maßnahmen, siehe Bemerkungen	1 1	a.g.Fl. a.g.Fl.	0,25 ha	ha
939 c	0,41	1	1	1241 Planungsrelevante Offenlandflächen	a.g.Fl.	0,41	ha	Extensive Bewirtschaftung / Pflege von Grünland	1	a.g.Fl.	0,41	ha

20. Okt. 09

## Objekt- und Maßnahmenliste

Seite : 14 (14)

EDV-Nr.: 18508 / 01.01.2004  
Forstamt: Olpe  
Forstbetrieb: FFH-Gebiet Kalkbuchenwälder  
Betriebsbezirk: alle Betriebsbezirke  
Waldbesitzer: alle Waldbesitzer

Flächenart: alle Flächenarten

Abt./Uabt.	Fläche ha	BE	Lfd.	Objekt		Lage	Größe	Einheit	Maßnahme		Dring.*	Lage	Größe	Einheit			
940 a	0,53	1	1	32	Natürliche Felsen, Halden, Höhlen und	im SO	0,15	ha	Pflege von Offenland-LRT nach KULAP		1	a.g.Fl.	0,15	ha			
			2	1241	Planungsrelevante Offenlandflächen	im NW	0,38	ha	Extensive Bewirtschaftung / Pflege von Grünland		1	a.g.Fl.	0,38	ha			
									Abfälle entfernen		1	im NW					
											*Dringlichkeit:		1	Beginn sofort			
															2	Beginn innerhalb von 5 Jahren	
																3	Beginn innerhalb von 10 Jahren

EDV-Nr.: 18508 / 01.01.2004

Forstamt: Olpe

Forstbetrieb: FFH-Gebiet Kalkbuchenwälder

Betriebsbezirk: alle Betriebsbezirke

Flächenart: alle Flächenarten

Waldbesitzer: alle Waldbesitzer

Abt./Uabt.	Fläche	BE	Text
18 O	0,93	2	Förderung und Erhöhung der Anteile der Arten der natürlichen Waldgesellschaft.
26 B	0,44	1	Förderung und Erhöhung der Anteile der Arten der natürlichen Waldgesellschaft.
C	2,39	3	Förderung der Eschen-Naturverjüngung.
E	3,37	4	Dauerhafter Nutzungsverzicht.
K	0,86	2	Im Bereich der Felsen Naturverjüngung der Baumarten die nicht der natürlichen Waldgesellschaft angehören entnehmen.
L	0,23	1	Dauerhafter Nutzungsverzicht.
a	7,62	1	Entwicklung zum LRT "5130 Wacholderbestände m. Kalkheiden u. -rasen"
			Beweidung mit Schafen.
			In Teilbereichen entbuschen.
			Erholungseinrichtungen und Mülleimer entfernen.
			Im Bereich der Freilichtbühne Wege (Zugang) sperren.
27 C	1,08	2	Beweidung mit Schafen.
			In Teilbereichen entbuschen.
D	1,51	4	Fichte weiter zurücknehmen.
M	0,51	1	Förderung und Erhöhung der Anteile der Arten der natürlichen Waldgesellschaft.
R	0,05	1	Nachbesserung Bu-Voranbau.
T	0,88	1	Im Bereich der Kalkfelsen Fehlbestockung (Fi) entnehmen.
28 B	0,67	1	Im Bereich der Kalkfelsen Fehlbestockung (Fi) entnehmen.
			Durchforstung zur Begünstigung vorhandener bzw. auflaufender Esschen-Naturverjüngung.
O	3,55	2	Wiederaufforstung der Blöße im O mit LRT-typischen Gehölzen.
T	0,84	1	Dauerhafter Nutzungsverzicht im nördl. Felsenbereich.
W	0,63	1	Dauerhafter Nutzungsverzicht.
X	1,19	1	Dauerhafter Nutzungsverzicht im LRT 9180 (Unterhang im O).
		2	Förderung und Erhöhung der Anteile der Arten der natürlichen Waldgesellschaft.
c	0,04	1	Entfernung der Miste und weiterer bodenbeeinflussender Stoffe.
29 A	2,55	1	Dauerhafter Nutzungsverzicht.
			Absperrung entfernen bzw. nach außerhalb des FFH-Gebietes verlegen.
39 A	4,92	1	Dauerhafter Nutzungsverzicht.
		2	Förderung und Erhöhung des Anteils der Arten der natürlichen Waldgesellschaft auf mind. 80%.
B	3,13	1	Im Bereich der Kalkfelsen Fehlbestockung (Fi) entnehmen sowie Förderung der LRT-typischen Arten.
			Förderung und Erhöhung der Anteile der Arten der natürlichen Waldgesellschaft.
			Entbuschung von LRT 6210 (Trespen-Schwingel-Trockenrasen).
H	0,91	1	Förderung und Erhöhung des Anteils der Arten der natürlichen Waldgesellschaft auf mind. 80%.
40 A	1,16	2	Förderung und Erhöhung der Anteile der Arten der natürlichen Waldgesellschaft.
144 F	3,54	1	Dauerhafter Nutzungsverzicht.
918 A	2,05	1	LRT 9180 "Schlucht- und Hangmischwälder" sowie LRT 9130 "Waldmeisterbuchenwald" dauerhaft aus der Bewirtschaftung herausnehmen.
			Miste und Siloballen wegen möglichen Stoffeintag aus den Einflußbereich heraus verlegen.
926 A	0,53	1	Dauerhafter Nutzungsverzicht im S.
B	0,33	1	Förderung und Erhöhung der Anteile der Arten der natürlichen Waldgesellschaft.

EDV-Nr.: 18508 / 01.01.2004

Forstamt: Olpe

Forstbetrieb: FFH-Gebiet Kalkbuchenwälder

Betriebsbezirk: alle Betriebsbezirke

Flächenart: alle Flächenarten

Waldbesitzer: alle Waldbesitzer

Abt./Uabt.	Fläche	BE	Text
b	1,47	1	Anlage/Entwicklung und Pflege eines LRT-typischen Gehölzbandes entlang des Bachlaufes.
c	4,38	1	Erhalt eines ungenutzten Gewässerranstreifens. Anlage/Entwicklung und Pflege eines LRT-typischen Gehölzbandes entlang des Bachlaufes.
g	1,43	1	Erhalt eines ungenutzten Gewässerranstreifens. Anlage/Entwicklung und Pflege eines LRT-typischen Gehölzbandes entlang des Bachlaufes.
927 a	0,20	1	Maßnahmen zur Vermeidung schädlicher Einträge in den Boden.
b	0,91	1	Entwicklung zu Heide- / Magerrasenfläche.
928 B	0,20	1	Dauerhafter Nutzungsverzicht.
b	0,38	1	In Teilbereichen entbuschen.
d	1,41	1	Extensive Beweidung.
g	2,93	1	Anlage/Entwicklung und Pflege eines LRT-typischen Gehölzbandes entlang des Bachlaufes.
j	2,60	1	Erhalt eines ungenutzten Gewässerranstreifens.
k	0,23	1	Anlage/Entwicklung und Pflege einer Hecke entlang des Weges im W.
929 B	0,39	1	Anlage/Entwicklung und Pflege einer Hecke entlang des Weges im W. Fichten unter Schonung vorhandener Sträucher entnehmen. Schlagabraum entfeuern.
			Entwicklung der Fläche zum Magerrasen.
			Pflege durch Beweidung mit Schafen.
D	1,41	1	Dauerhafter Nutzungsverzicht.
E	1,77	1	Dauerhafter Nutzungsverzicht.
b	0,68	1	Teilentbuschung zur Wiederherstellung des Magergrünlandes.
e	0,09	1	Beweidung mit Schafen.
i	0,16	1	Beweidung mit Schafen.
j	0,18	1	In Teilbereichen entbuschen.
k	0,04	1	Beweidung mit Schafen.
			In Teilbereichen entbuschen.
939 b	0,25	1	Beweidung mit Schafen.
			In Teilbereichen entbuschen.
			Ablagerungen entfeuern.
			Als Brache weiter bewirtschaften.
940 a	0,53	1	Extensive Beweidung.