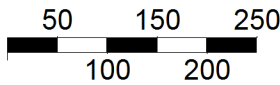


Planungskarte Blatt 1(8)

DE-4809-301 „Dhünn und Eifgenbach“

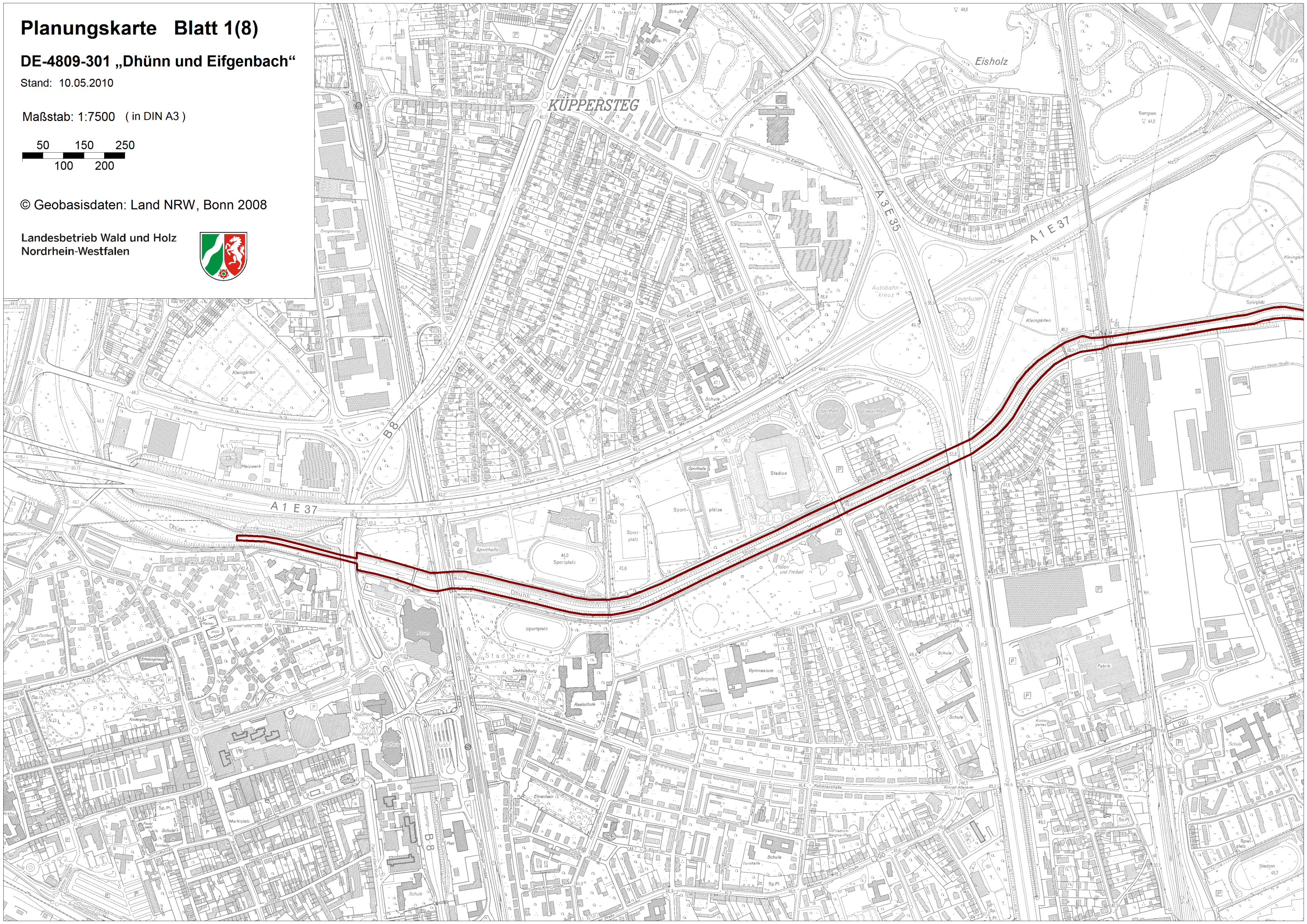
Stand: 10.05.2010

Maßstab: 1:7500 (in DIN A3)



© Geobasisdaten: Land NRW, Bonn 2008

Landesbetrieb Wald und Holz
Nordrhein-Westfalen

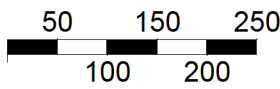


Planungskarte Blatt 2(8)

DE-4809-301 „Dhünn und Eifgenbach“

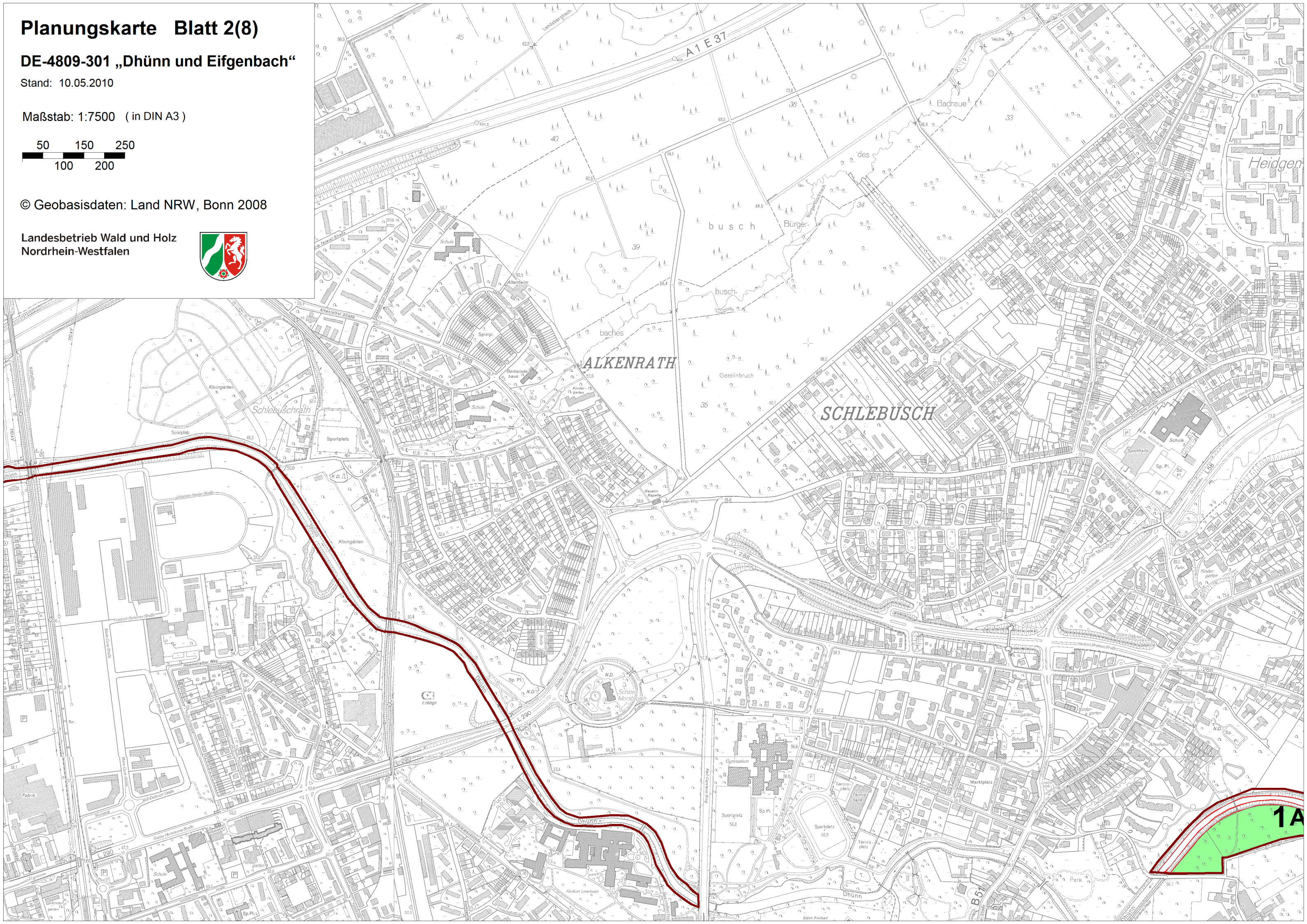
Stand: 10.05.2010

Maßstab: 1:7500 (in DIN A3)



© Geobasisdaten: Land NRW, Bonn 2008

Landesbetrieb Wald und Holz
Nordrhein-Westfalen

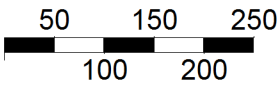


Planungskarte Blatt 3(8)

DE-4809-301 „Dhünn und Eifgenbach“

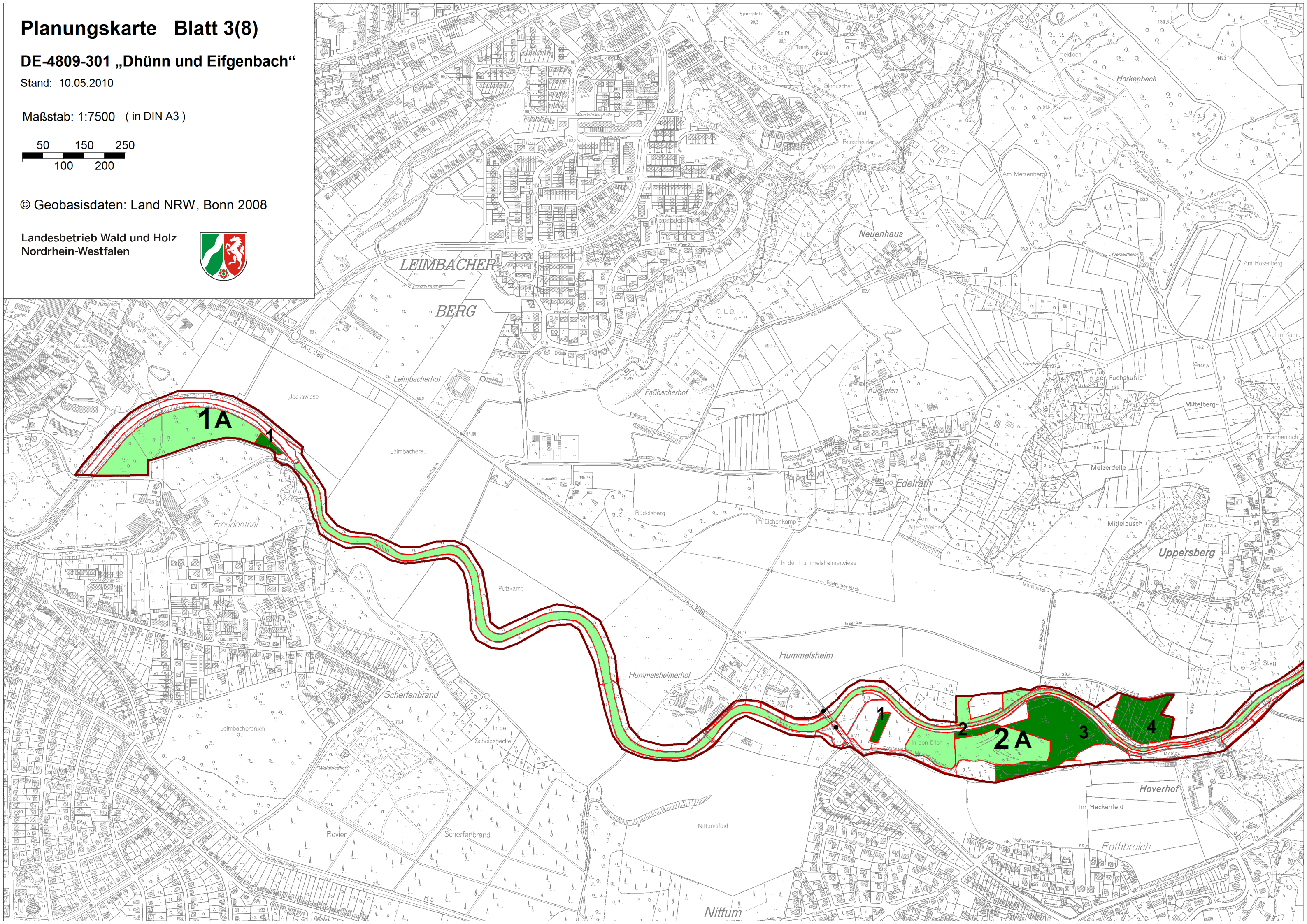
Stand: 10.05.2010

Maßstab: 1:7500 (in DIN A3)



© Geobasisdaten: Land NRW, Bonn 2008

Landesbetrieb Wald und Holz
Nordrhein-Westfalen

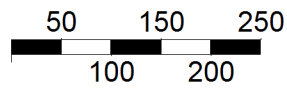


Planungskarte Blatt 4(8)

DE-4809-301 „Dhünn und Eifgenbach“

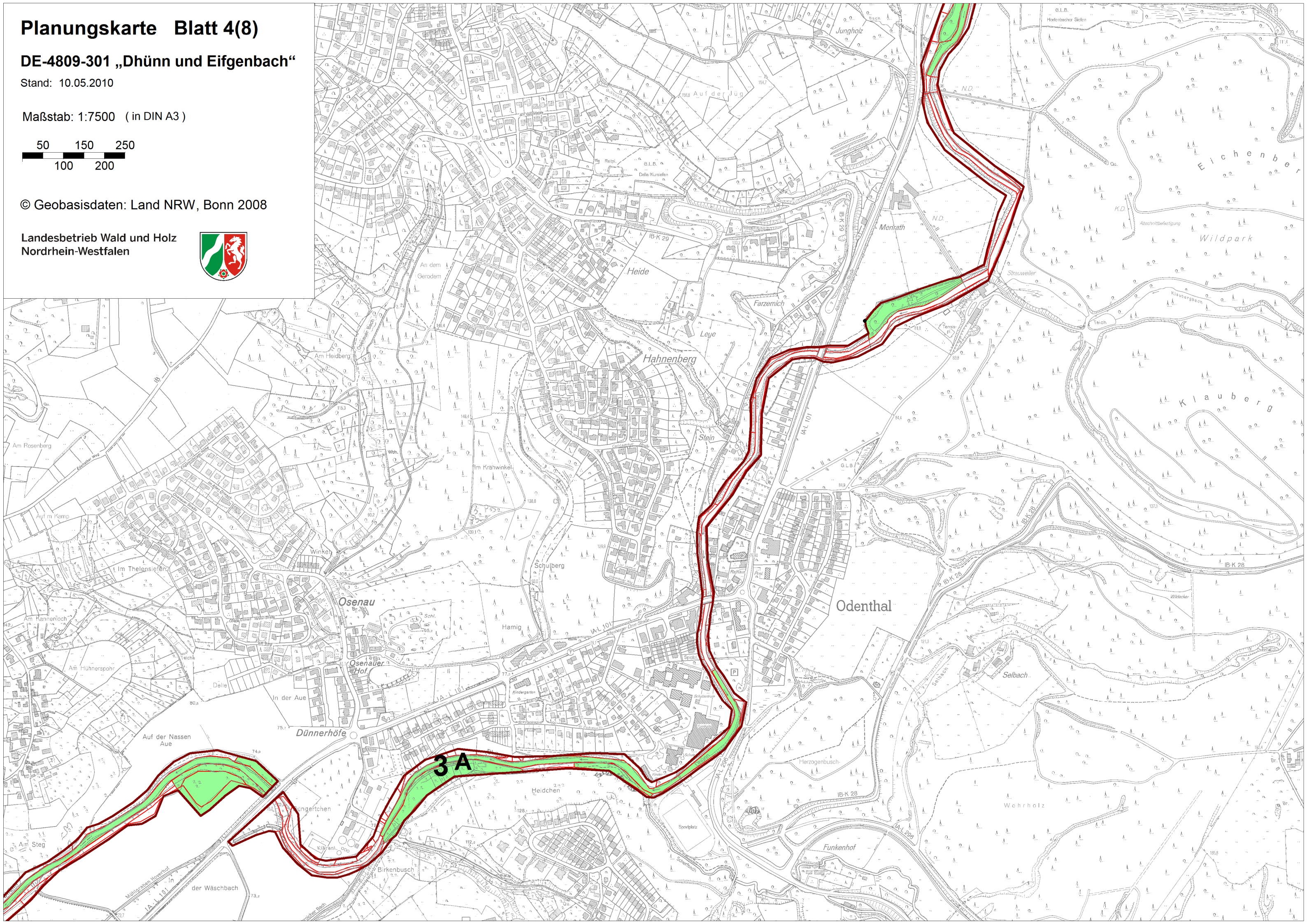
Stand: 10.05.2010

Maßstab: 1:7500 (in DIN A3)



© Geobasisdaten: Land NRW, Bonn 2008

**Landesbetrieb Wald und Holz
Nordrhein-Westfalen**

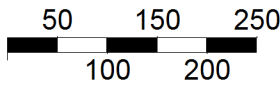


Planungskarte Blatt 5(8)

DE-4809-301 „Dhünn und Eifgenbach“

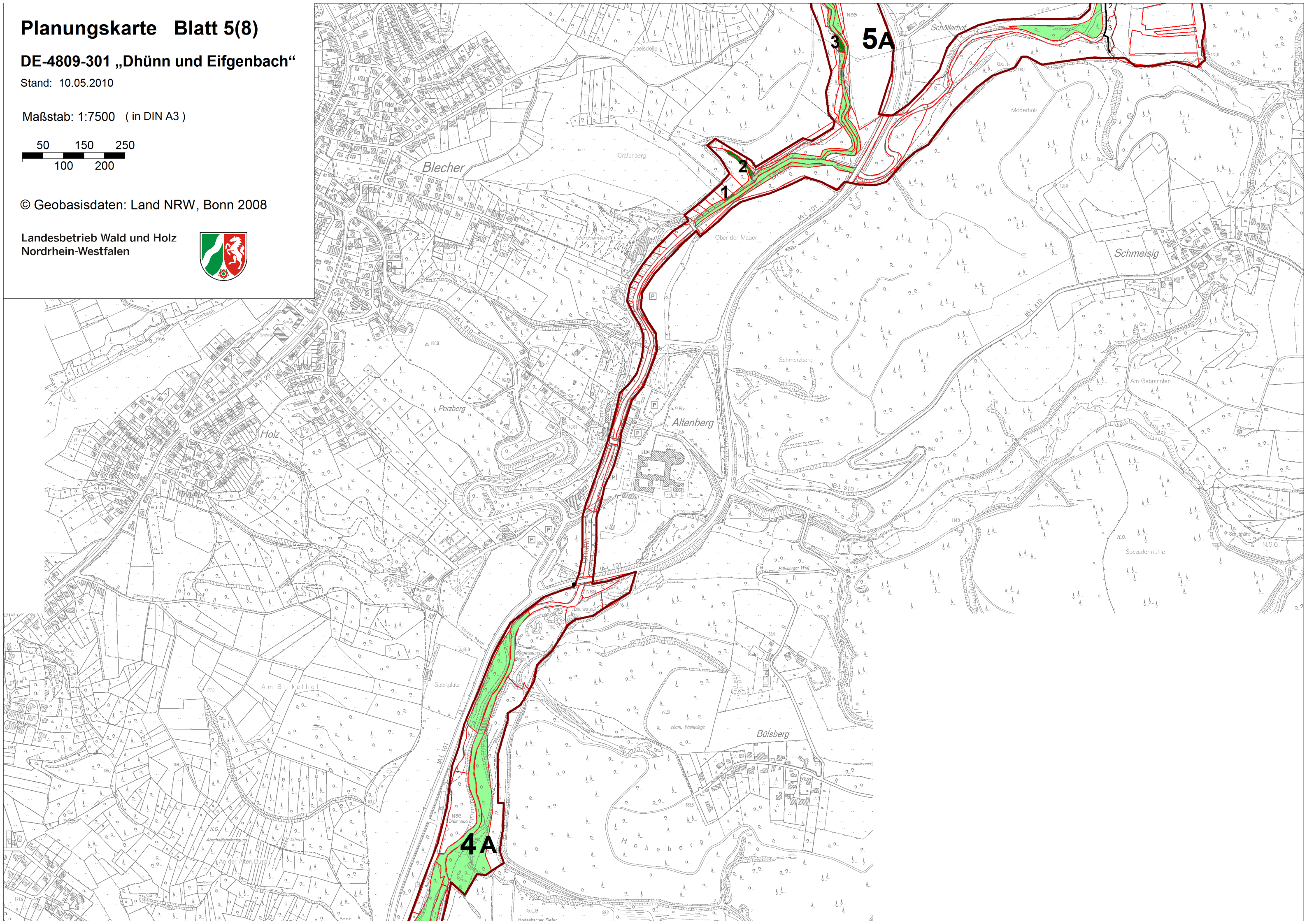
Stand: 10.05.2010

Maßstab: 1:7500 (in DIN A3)



© Geobasisdaten: Land NRW, Bonn 2008

Landesbetrieb Wald und Holz
Nordrhein-Westfalen

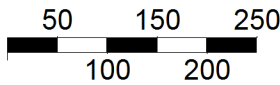


Planungskarte Blatt 6(8)

DE-4809-301 „Dhünn und Eifgenbach“

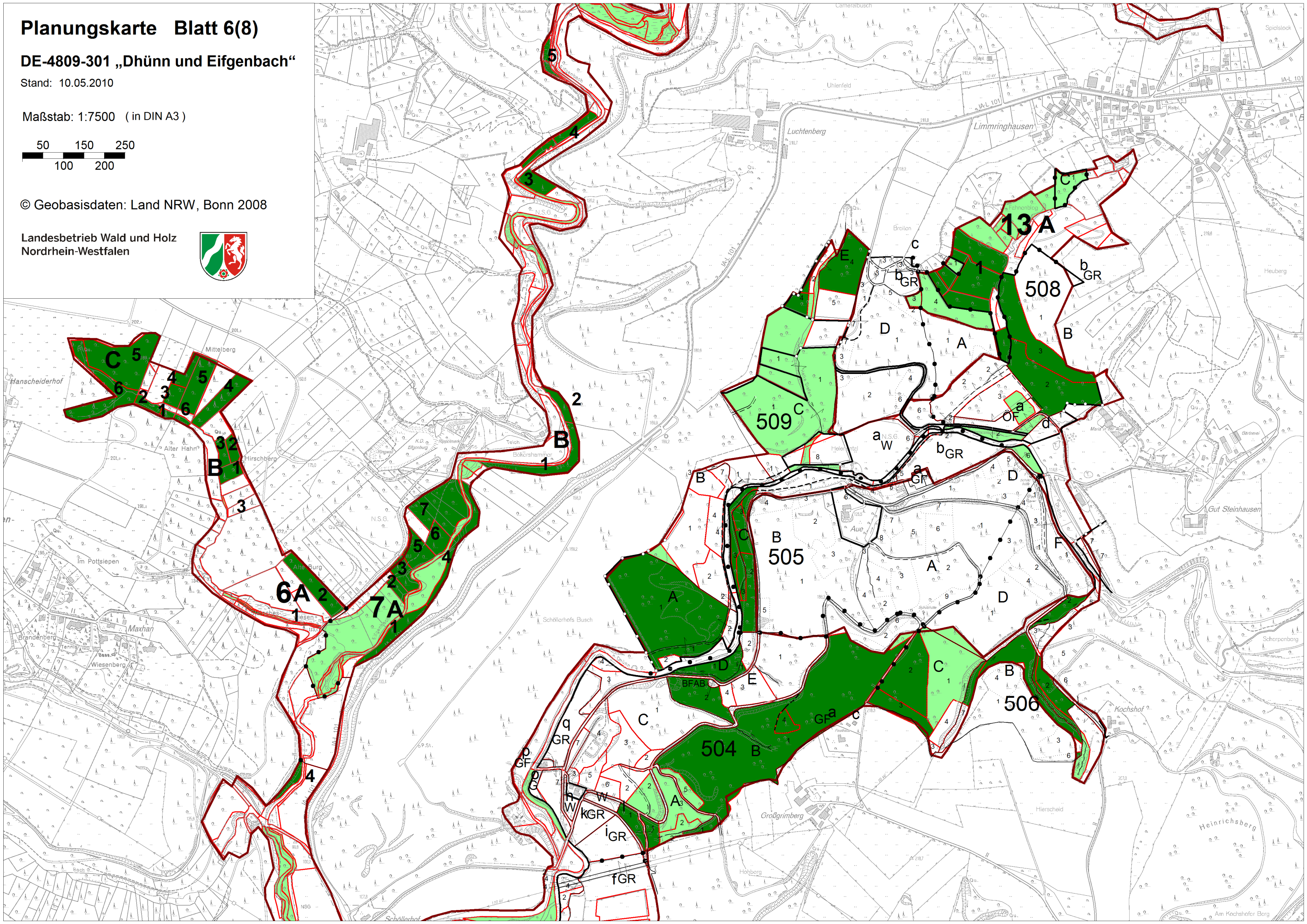
Stand: 10.05.2010

Maßstab: 1:7500 (in DIN A3)



© Geobasisdaten: Land NRW, Bonn 2008

Landesbetrieb Wald und Holz
Nordrhein-Westfalen

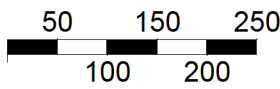


Planungskarte Blatt 7(8)

DE-4809-301 „Dhünn und Eifgenbach“

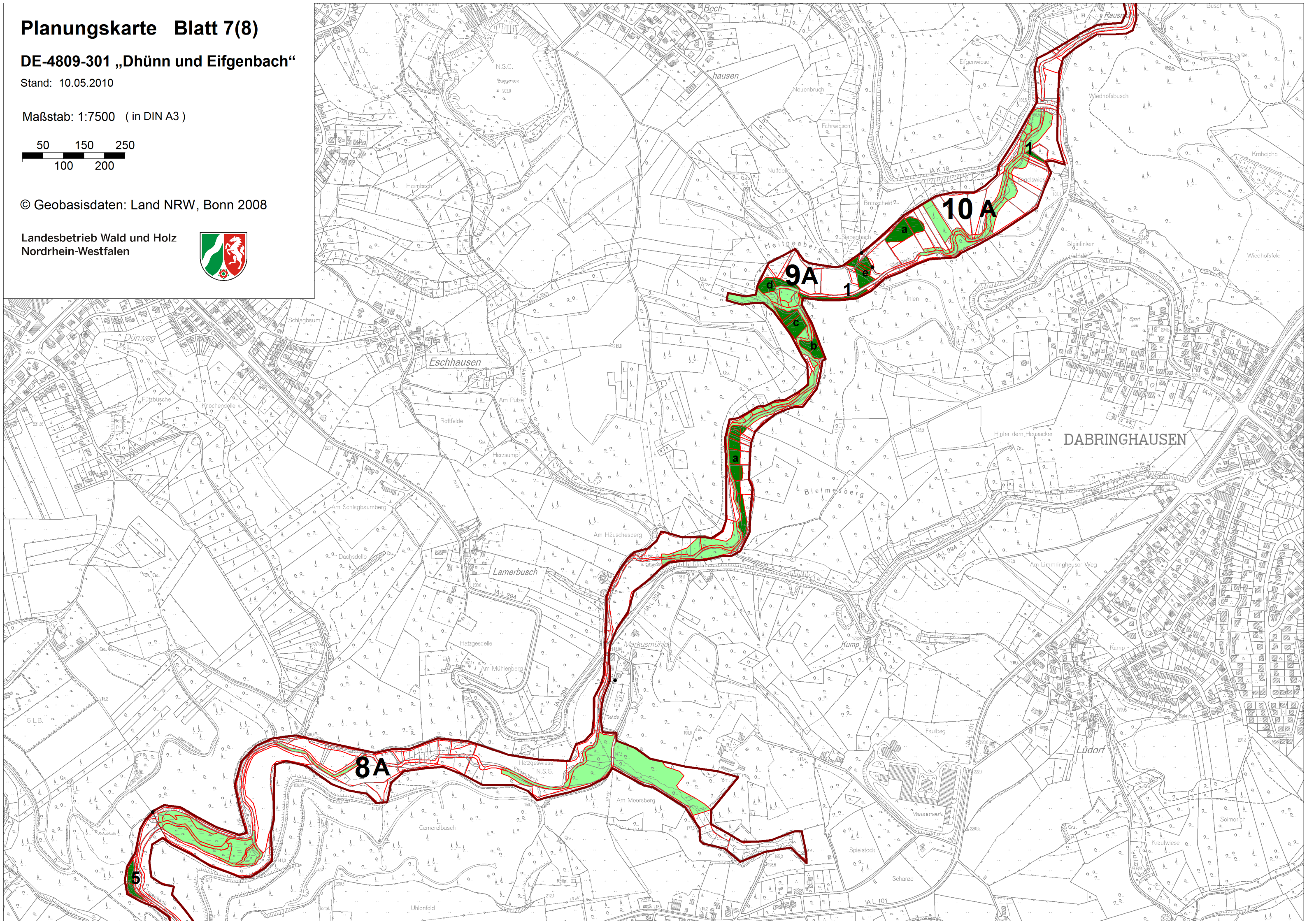
Stand: 10.05.2010

Maßstab: 1:7500 (in DIN A3)



© Geobasisdaten: Land NRW, Bonn 2008

Landesbetrieb Wald und Holz
Nordrhein-Westfalen

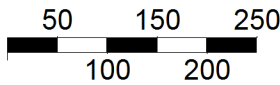


Planungskarte Blatt 8(8)

DE-4809-301 „Dhünn und Eifgenbach“

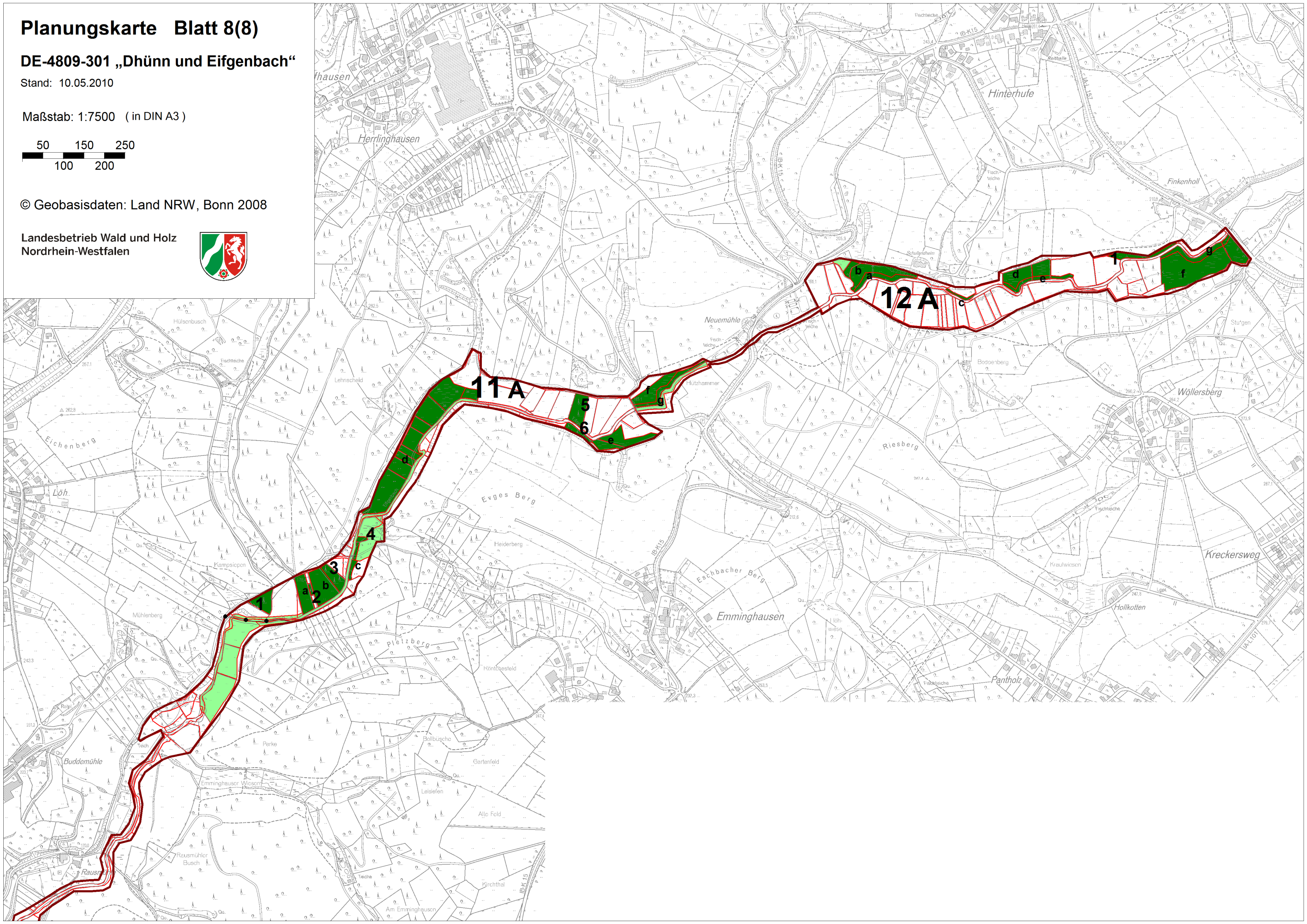
Stand: 10.05.2010

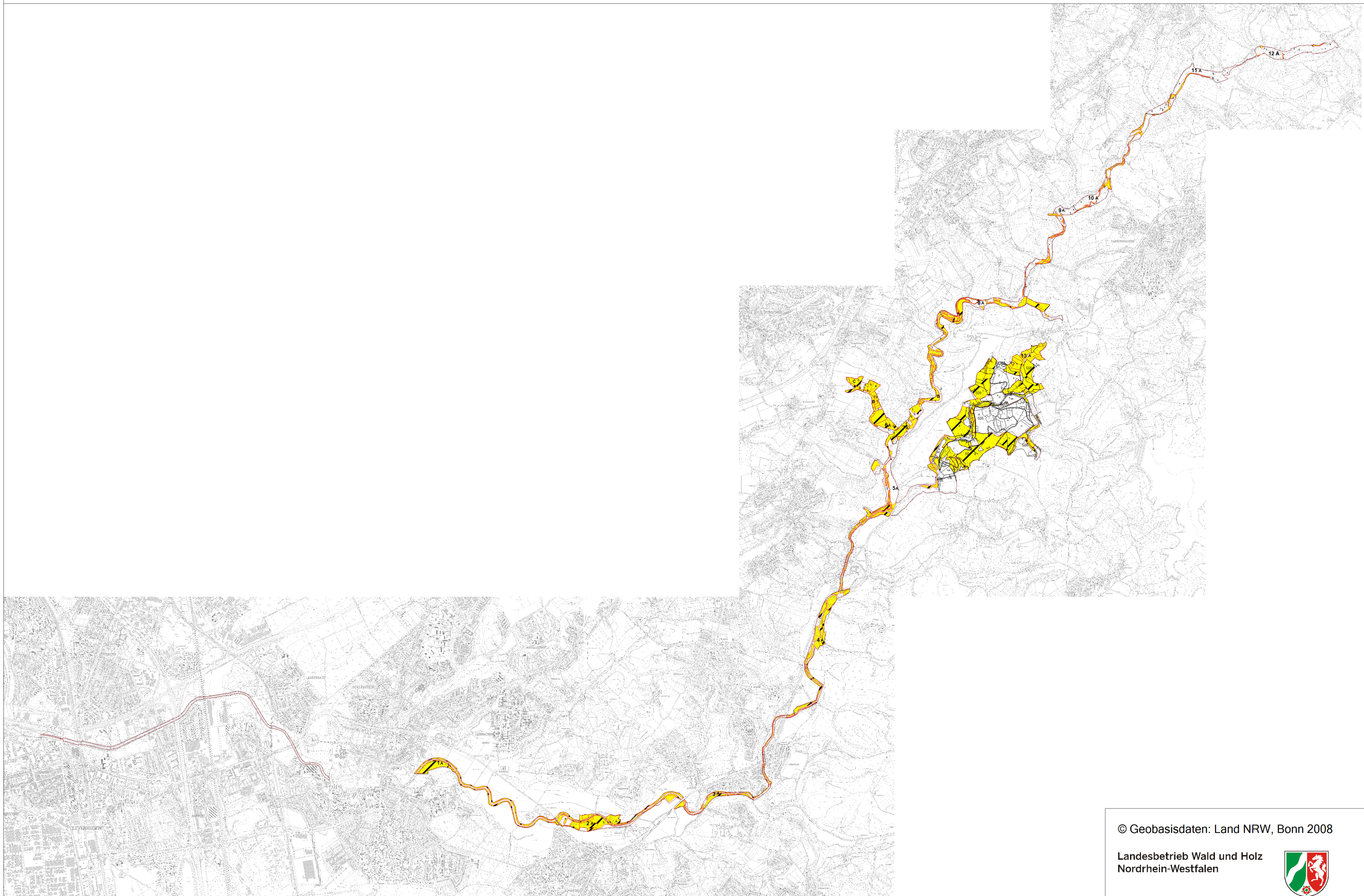
Maßstab: 1:7500 (in DIN A3)



© Geobasisdaten: Land NRW, Bonn 2008

Landesbetrieb Wald und Holz
Nordrhein-Westfalen



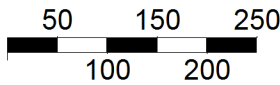


Laubwaldkarte Blatt 1(8)

DE-4809-301 „Dhünn und Eifgenbach“

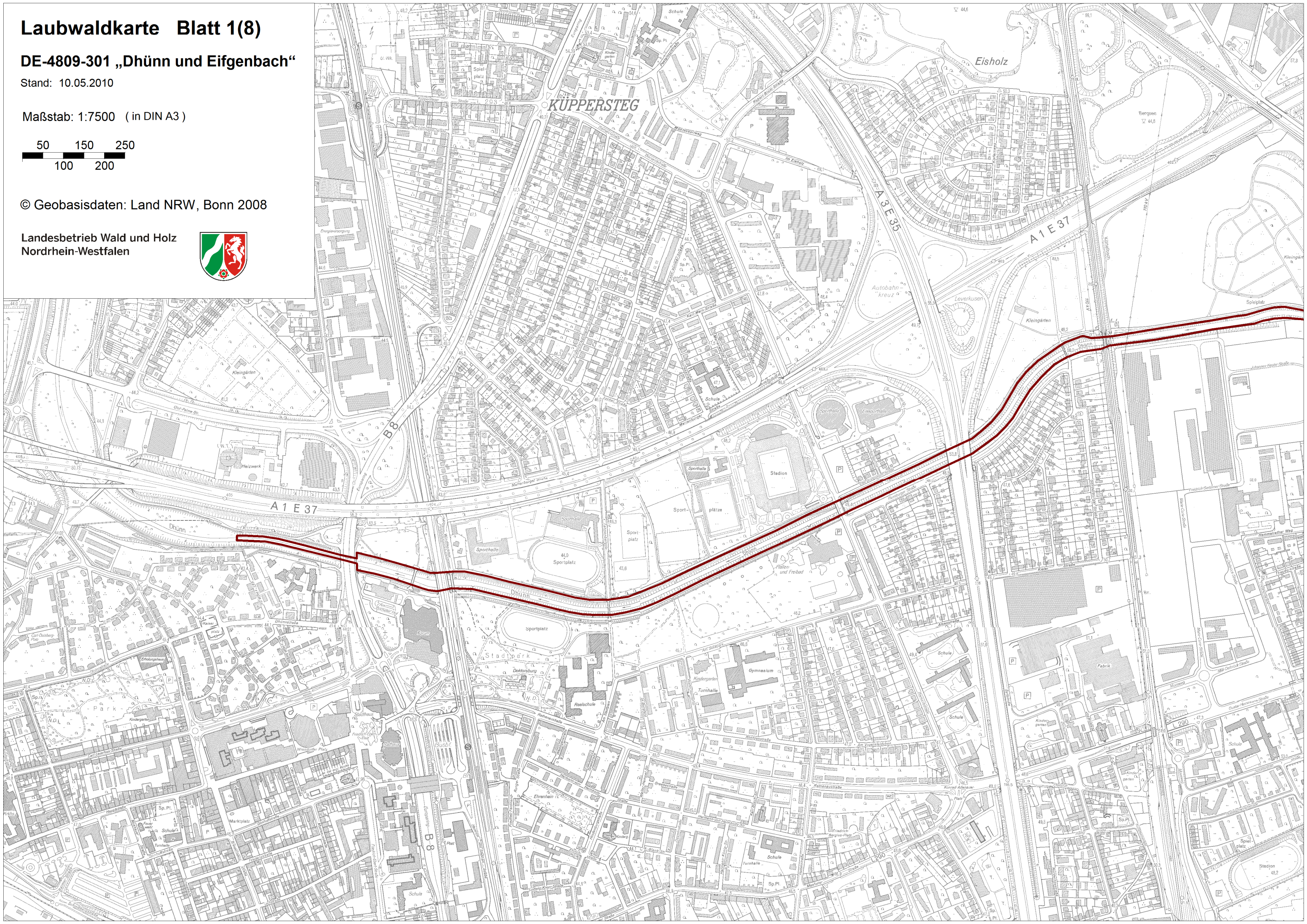
Stand: 10.05.2010

Maßstab: 1:7500 (in DIN A3)



© Geobasisdaten: Land NRW, Bonn 2008

Landesbetrieb Wald und Holz
Nordrhein-Westfalen

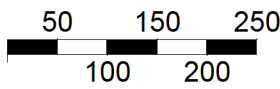


Laubwaldkarte Blatt 2(8)

DE-4809-301 „Dhünn und Eifgenbach“

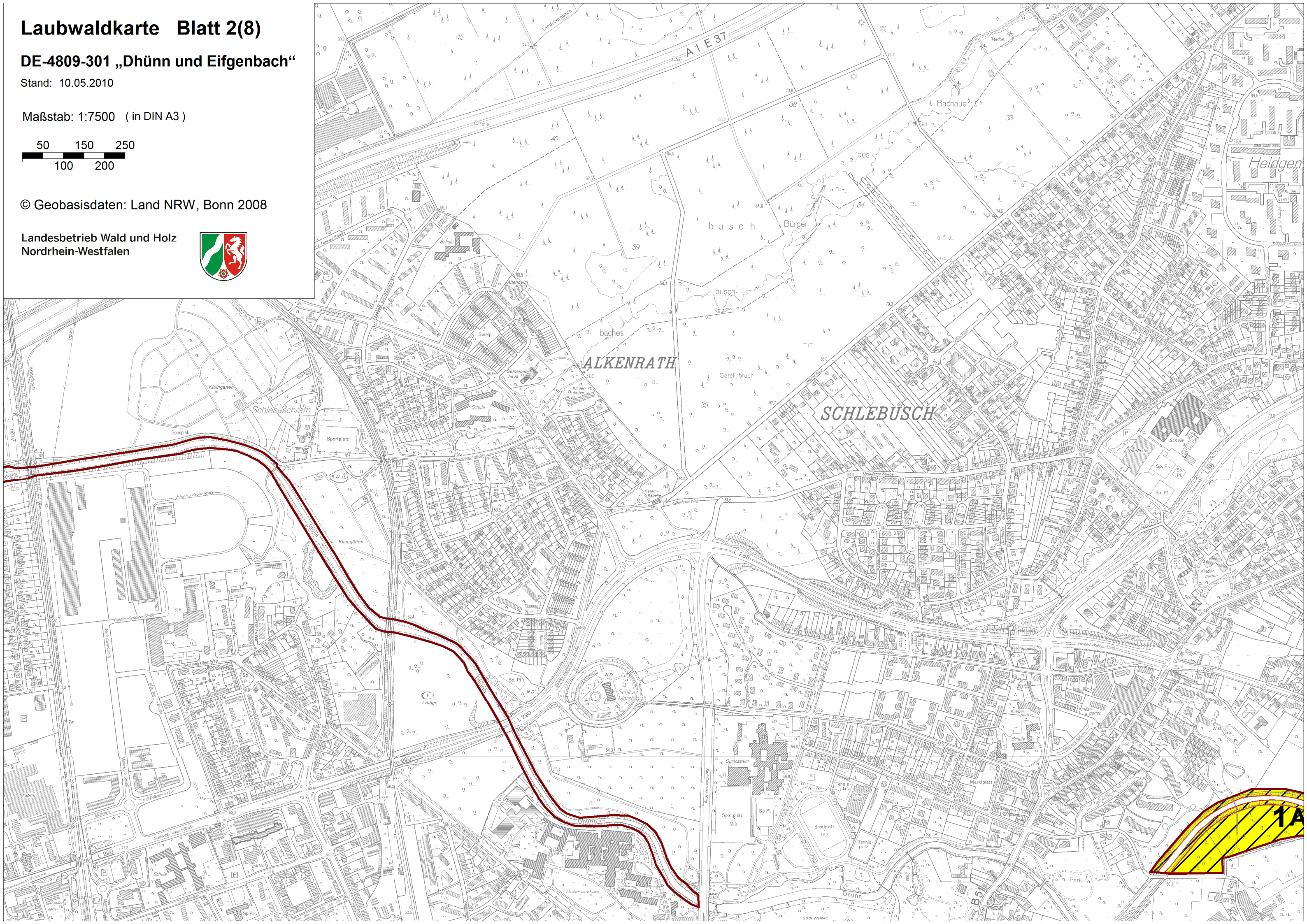
Stand: 10.05.2010

Maßstab: 1:7500 (in DIN A3)



© Geobasisdaten: Land NRW, Bonn 2008

Landesbetrieb Wald und Holz
Nordrhein-Westfalen

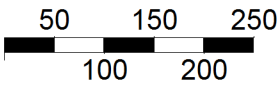


Laubwaldkarte Blatt 3(8)

DE-4809-301 „Dhünn und Eifgenbach“

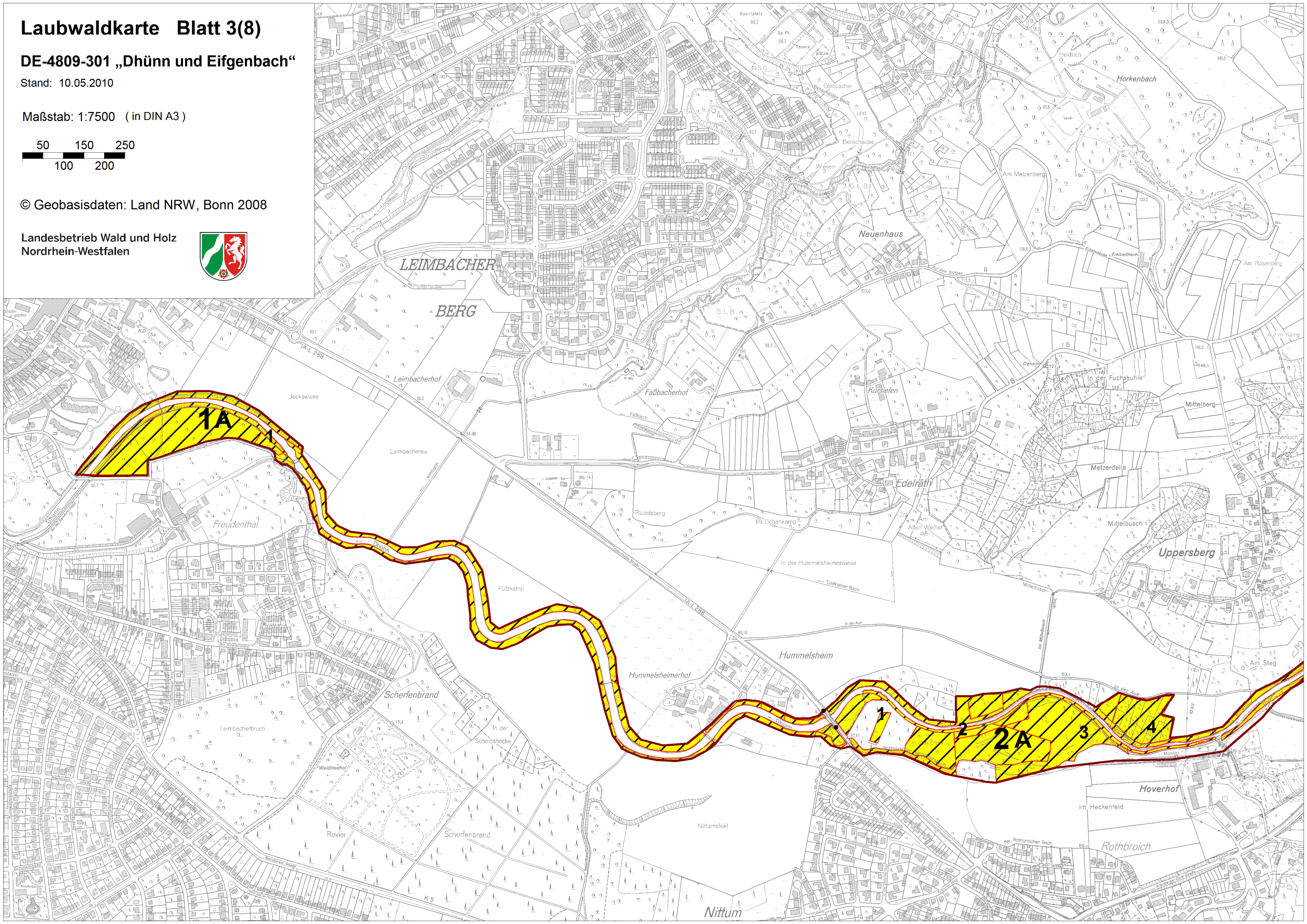
Stand: 10.05.2010

Maßstab: 1:7500 (in DIN A3)



© Geobasisdaten: Land NRW, Bonn 2008

Landesbetrieb Wald und Holz
Nordrhein-Westfalen

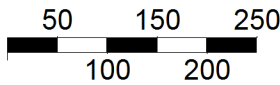


Laubwaldkarte Blatt 4(8)

DE-4809-301 „Dhünn und Eifgenbach“

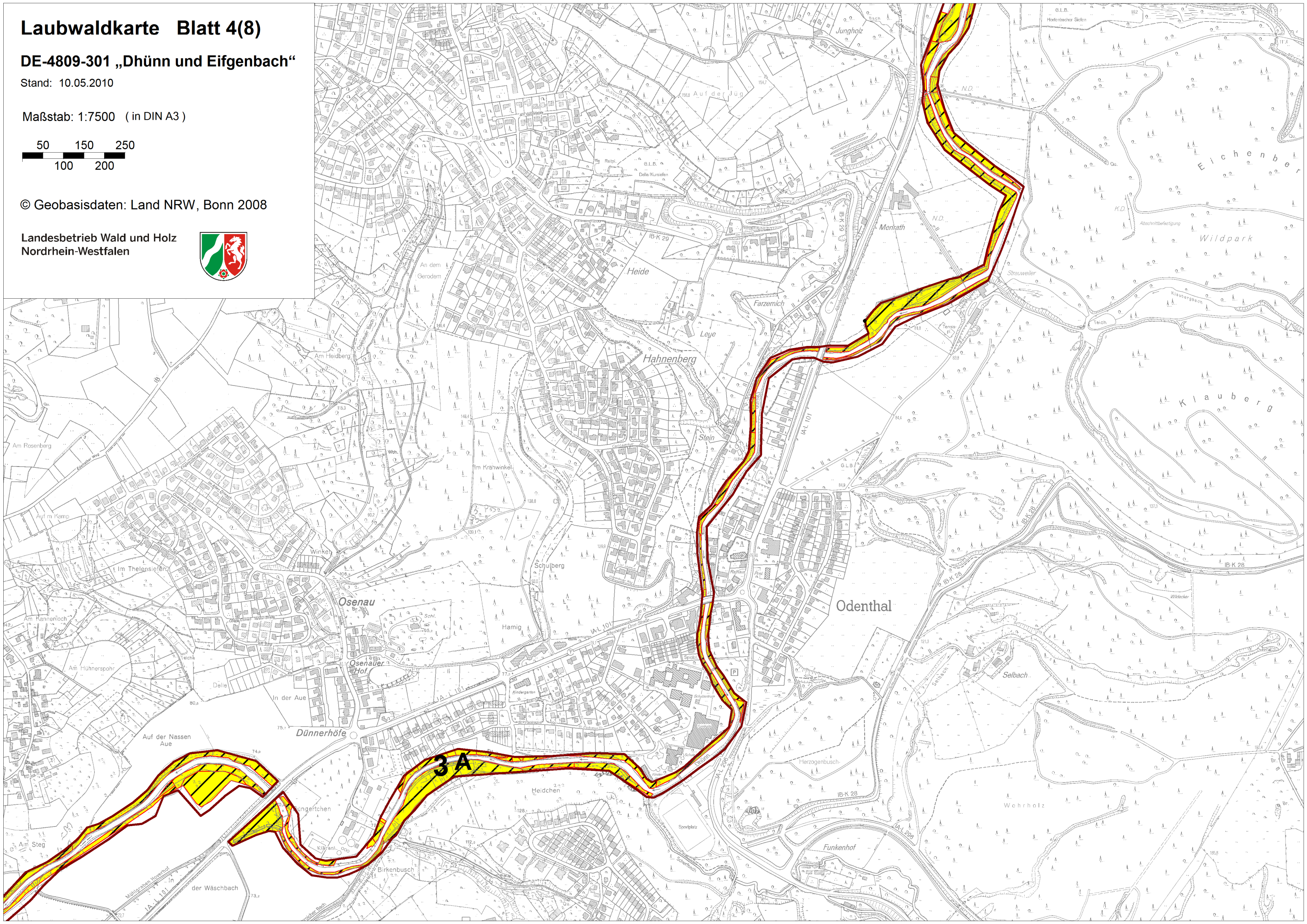
Stand: 10.05.2010

Maßstab: 1:7500 (in DIN A3)



© Geobasisdaten: Land NRW, Bonn 2008

Landesbetrieb Wald und Holz
Nordrhein-Westfalen

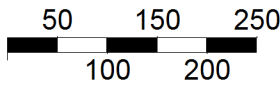


Laubwaldkarte Blatt 5(8)

DE-4809-301 „Dhünn und Eifgenbach“

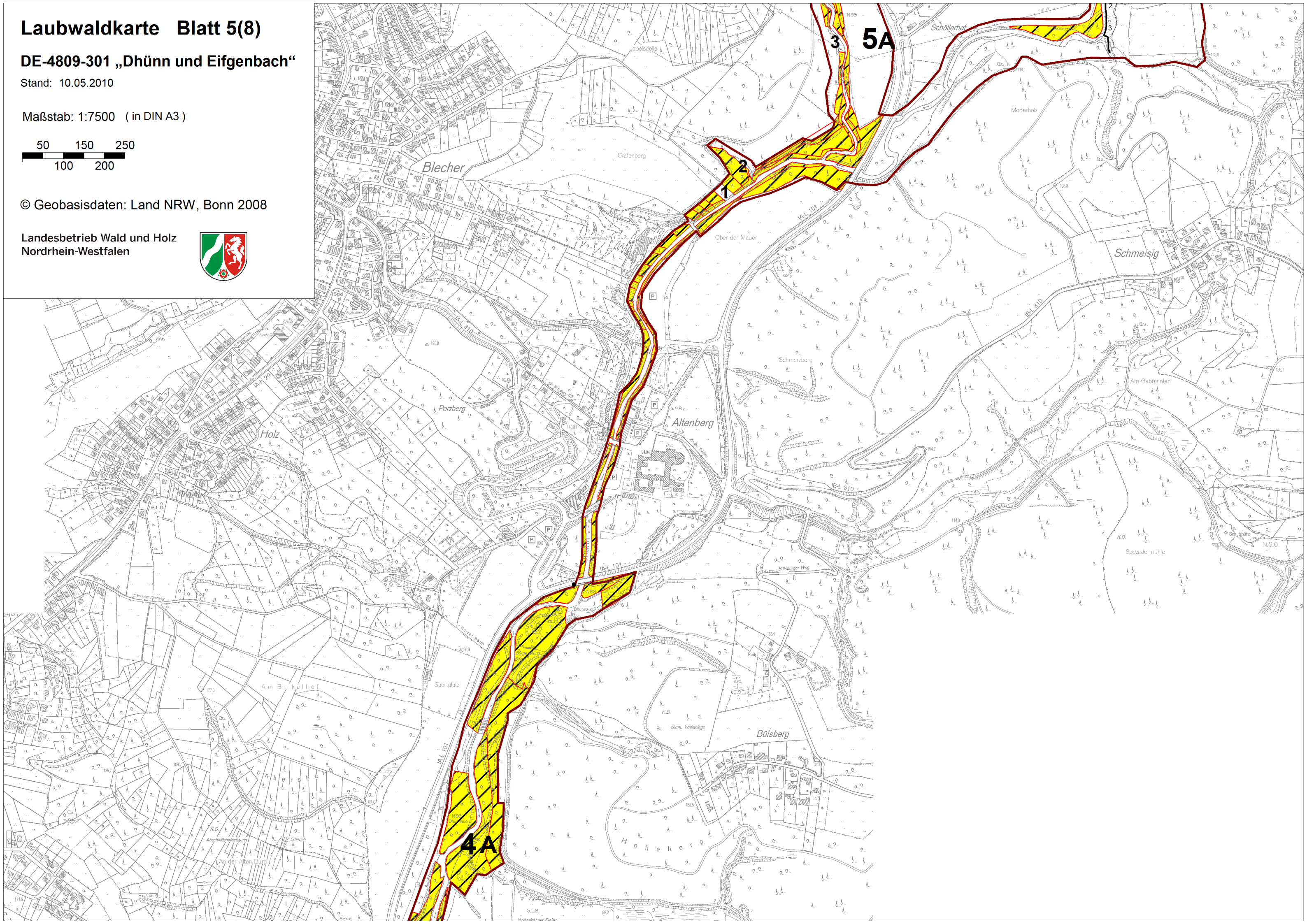
Stand: 10.05.2010

Maßstab: 1:7500 (in DIN A3)



© Geobasisdaten: Land NRW, Bonn 2008

Landesbetrieb Wald und Holz
Nordrhein-Westfalen

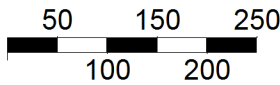


Laubwaldkarte Blatt 6(8)

DE-4809-301 „Dhünn und Eifgenbach“

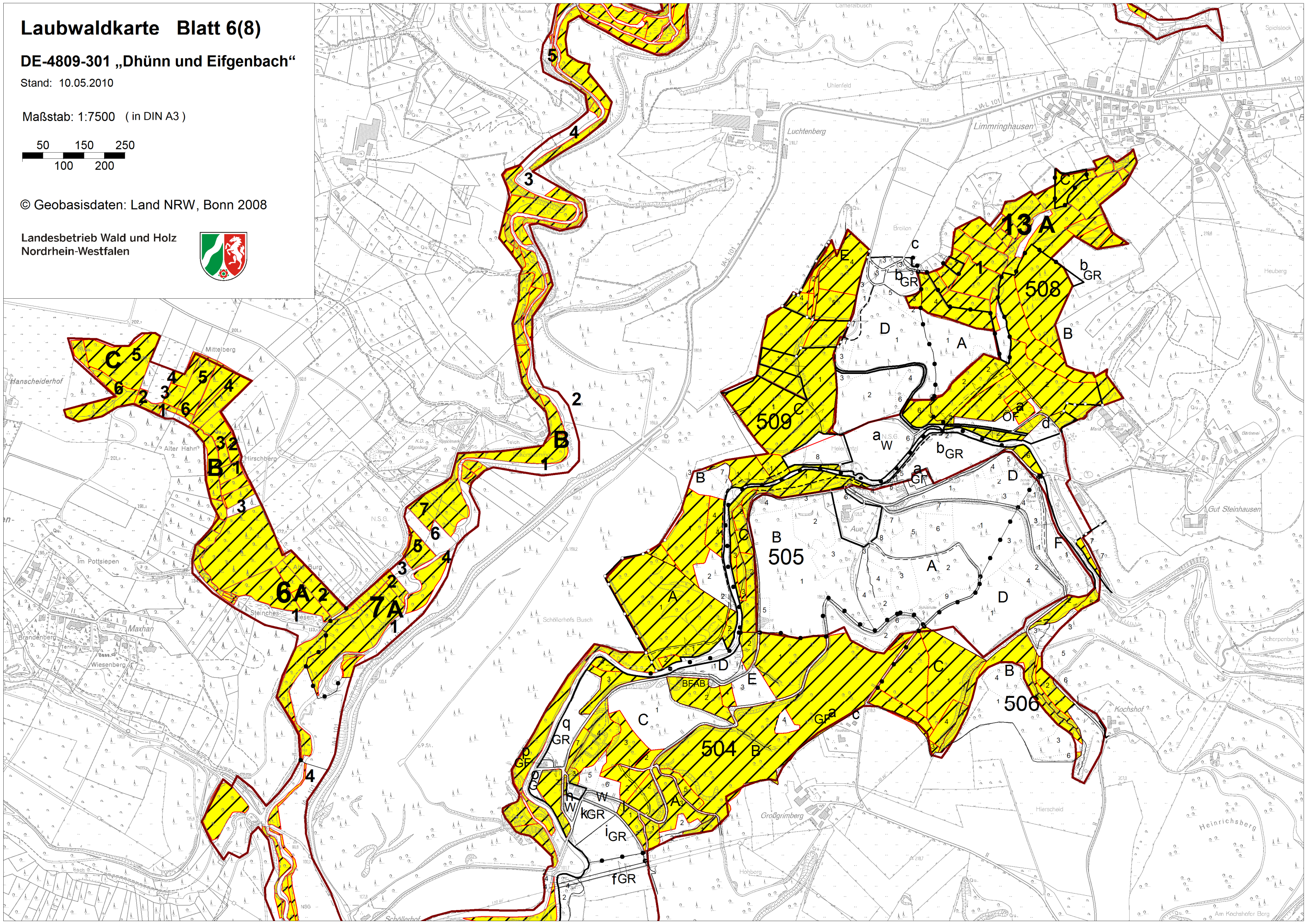
Stand: 10.05.2010

Maßstab: 1:7500 (in DIN A3)



© Geobasisdaten: Land NRW, Bonn 2008

Landesbetrieb Wald und Holz
Nordrhein-Westfalen

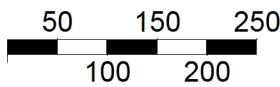


Laubwaldkarte Blatt 7(8)

DE-4809-301 „Dhünn und Eifgenbach“

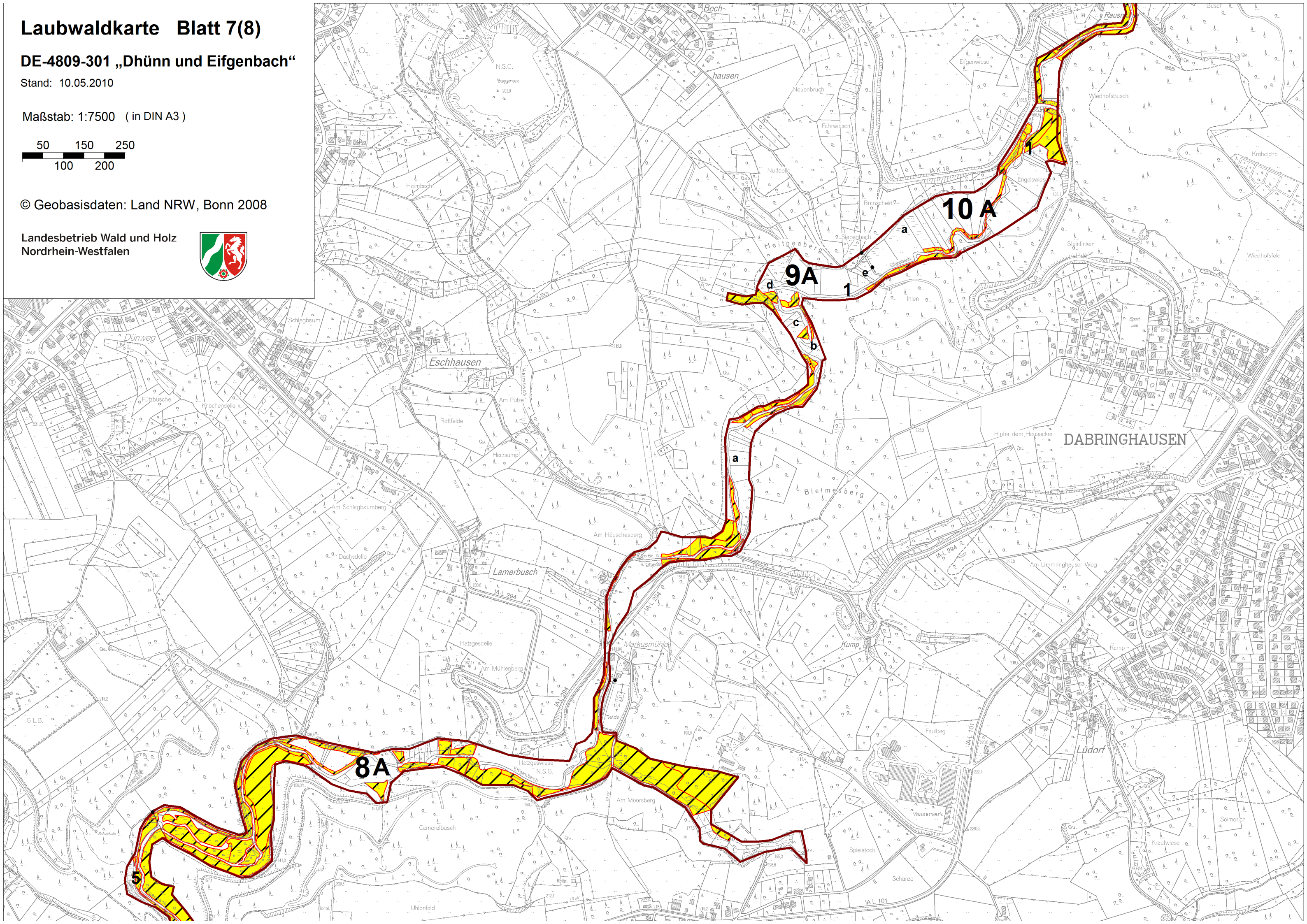
Stand: 10.05.2010

Maßstab: 1:7500 (in DIN A3)



© Geobasisdaten: Land NRW, Bonn 2008

Landesbetrieb Wald und Holz
Nordrhein-Westfalen

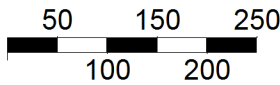


Laubwaldkarte Blatt 8(8)

DE-4809-301 „Dhünn und Eifgenbach“

Stand: 10.05.2010

Maßstab: 1:7500 (in DIN A3)



© Geobasisdaten: Land NRW, Bonn 2008

Landesbetrieb Wald und Holz
Nordrhein-Westfalen

