



Maßnahmen zur Erhaltung und Optimierung von

Kleingehölze

2.11 Hecke anlegen

Trockenrasen

4.4 Beweidung

Grünland und Brachen

5.3 ausmagnen

5.4 Beweidung

5.11 Mahd

5.15 Viehtränke einrichten

5.19 Weidepflege

Umgang mit Beeinträchtigungen und Gefährdungen

10.36 Stockausschlag entfernen

spezielle Artenschutzmaßnahmen

11.10 gefährdete Pflanzenart fördern

11.14 Habitat für Tierart optimieren

11.28 Lesesteinhaufen anlegen

11.37 Zaun entfernen


0 100 200 Meter




(c) Geobasisdaten GEObasis.nrw Bonn 2009

 0.00 Maßnahme

 00 Maßnahmenfläche

 Grenze FFH-Gebiet

 Grenze NSG

 §62 Biotop

 FFH-Lebensraumtyp

Maßnahmenkonzept Kalkmagerrasen bei Ottbergen DE-4221-302

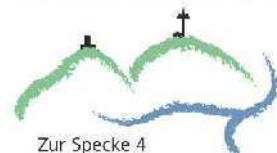
Ziel- und Maßnahmenkarte
"Grünenberg"

Bearbeitung: Be, Gr, Kr
Kartographie: Ti

Stand: 20.09.2010

Maßstab: 1:2500 in A4

Landschaftsstation
im Kreis Höxter e.V.



Zur Specke 4
34434 Borgentreich



Maßnahmen zur Erhaltung und Optimierung von

- Laubwald und Kleingehölze, Nadelwald
 - 1.2 Bestockungsgrad absenken
 - 1.12 lebensraumtypische Gehölze aufforsten
 - 1.15 nicht lebensraumtypische Gehölze entnehmen
 - 1.16 niederwaldartige Nutzung
 - 1.24 Waldbeweidung
 - 2.23 Obstbäume anpflanzen
 - 2.24 Obstbaumpflege
- Grünland und Brachen
 - 5.4 Beweidung
 - 5.6 entkuseln, entbuschen
 - 5.9 mähen oder beweiden
 - 5.11 Mahd
 - 5.19 Weidepflege (nachmahd, Säuberungsmahd)

- Trockenrasen
 - 4.4 Beweidung
 - 4.6 entkuseln, entbuschen
 - 4.18 Trockenrasen optimieren
 - 4.20 Wald in Heide umwandeln
- Umgang mit Beeinträchtigungen und Gefährdungen
 - 10.36 Stockausschlag entfernen
- spezielle Artenschutzmaßnahmen
 - 11.10 gefährdete Pflanzenart fördern
 - 11.28 Steinriegel, Lesesteinhaufen anlegen

- Grenze FFH-Gebiet
- Grenze NSG
- §62 Biotop
- FFH-Lebensraumtyp

0 100 200 Meter

(c) Geobasisdaten GEObasis.nrw Bonn 2009

- 0.00 Maßnahme
- 00 Maßnahmenfläche

Maßnahmenkonzept Kalkmagerrasen bei Ottbergen DE-4221-302

Ziel- und Maßnahmenkarte
"Kahlenberg"

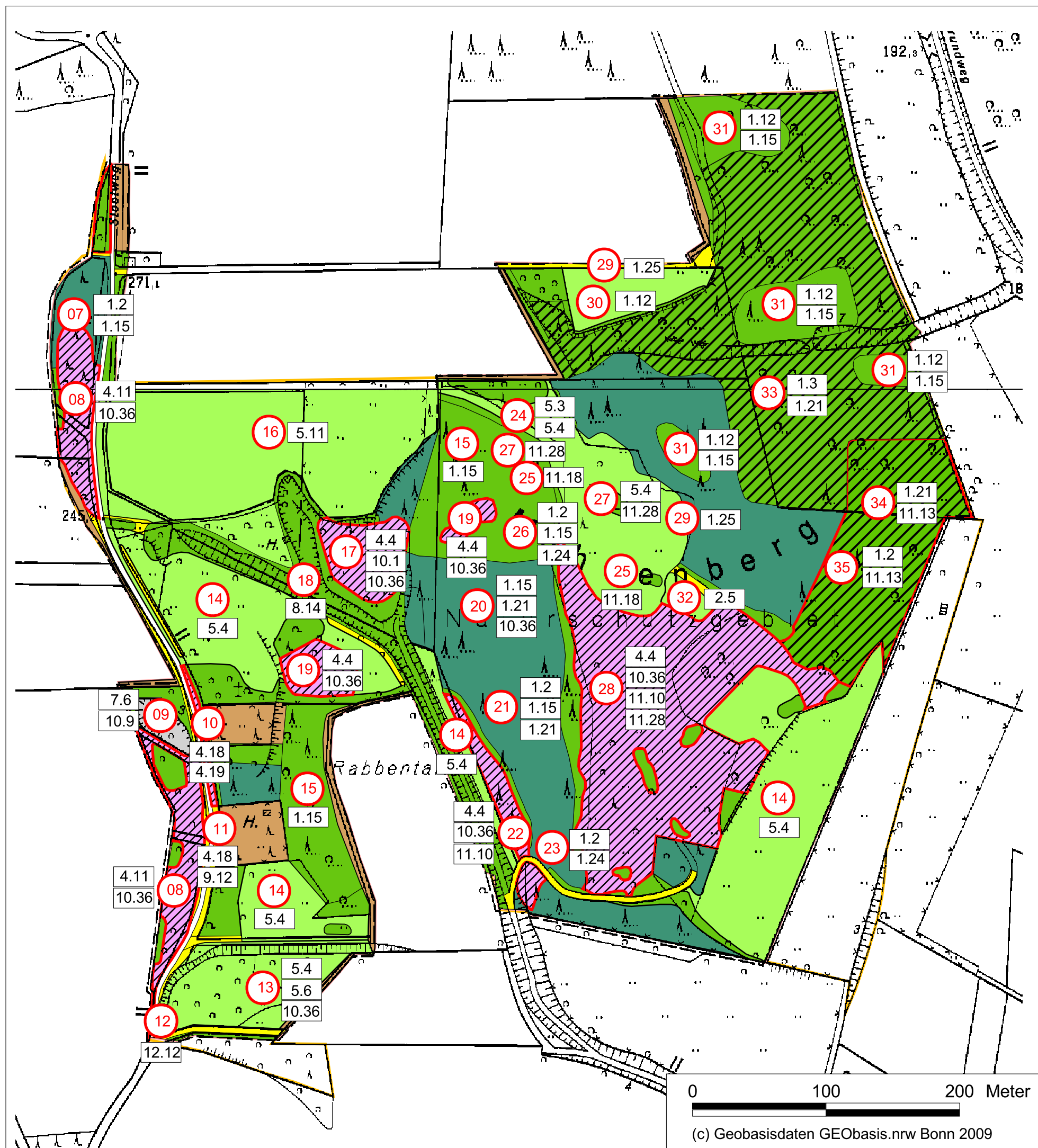
Stand: 20.09.2010
Maßstab: 1:3500 in A4

Bearbeitung: Be / Gr / Kr
Kartographie: Ti

Landschaftsstation
im Kreis Höxter e.V.



Zur Specke 4
34434 Borgentreich



Maßnahmen zur Erhaltung und Optimierung von

- Laubwald, Kleingehölze und Nadelwald
 - 1.2 Bestockungsgrad absenken
 - 1.3 Bewirtschaftung einzelstammweise
 - 1.12 lebensraumtypische Gehölze aufforsten
 - 1.15 nicht lebensraumtypische Gehölze entnehmen
 - 1.21 Totholz erhalten
 - 1.24 Waldbeweidung
 - 1.25 Waldrand anlegen
 - 2.5 Bestockungsgrad absenken
 - 8.14 Hohlweg erhalten, optimieren

- Grünland und Brachen
 - 5.3 ausmagern
 - 5.4 Beweidung
 - 5.6 entkuseln, entbuschen
 - 5.11 Mahd

- Trockenrasen
 - 4.4 Beweidung
 - 4.6 entkuseln, entbuschen
 - 4.11 Mahd
 - 4.18 Trockenrasen optimieren
 - 4.19 verdämmenden Gehölze entnehmen

- Gesteinsbiotope
 - 7.6 entkuseln, entbuschen

- Saum- und Verlichtungsgesellschaften
 - 9.12 verdämmende Gehölze entnehmen

- Verkehrsflächen
 - 12.12 Kfz-Verkehr beschränken, regeln

Umgang mit Beeinträchtigungen und Gefährdungen

- 10.1 Abfälle, Ablagerungen, Müll entfernen
- 10.9 Bauschutt entfernen
- 10.36 Stockausschlag entfernen

spezielle Artenschutzmaßnahmen

- 11.10 gefährdete Pflanzenart fördern
- 11.13 Habitat für Pflanzenart optimieren
- 11.18 Konkurrenzpflanzen beseitigen
- 11.28 Steinriegel, Lesesteinhaufen anlegen

- 0.00 Maßnahme
- 00 Maßnahmenfläche

- Grenze FFH-Gebiet
- Grenze NSG
- §62 Biotop
- FFH-Lebensraumtyp

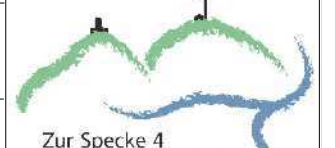
Maßnahmenkonzept Kalkmagerrasen bei Ottbergen DE-4221-302

Ziel- und Maßnahmenkarte "Mühlenberg"

Bearbeitung: Be, Gr, Kr
Kartographie: Ti

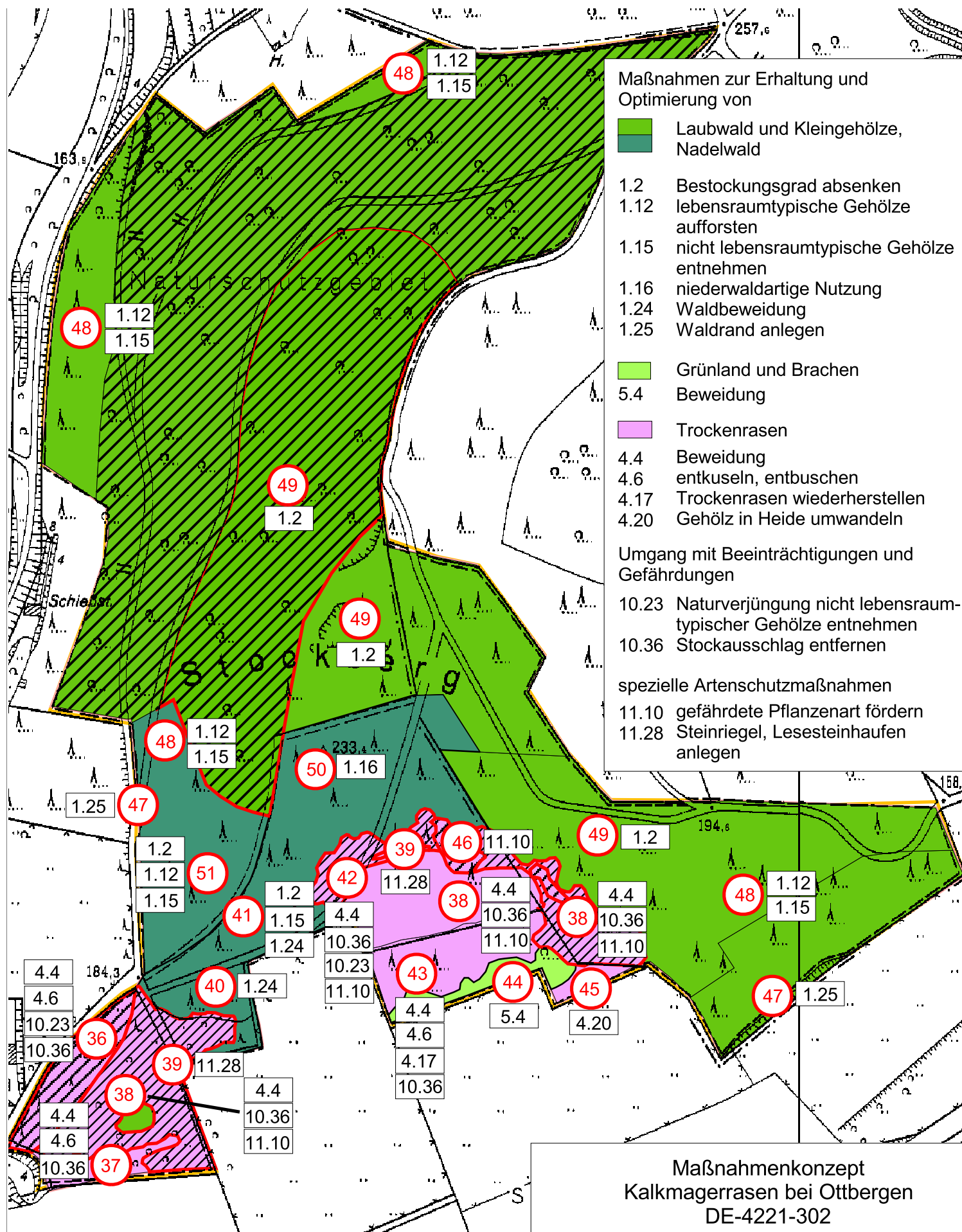
Stand: 20.09.2010
Maßstab: 1:3000 in A3

Landschaftsstation im Kreis Höxter e.V.



Zur Specke 4
34434 Borgentreich

(c) Geobasisdaten GEObasis.nrw Bonn 2009



0 100 200 300 Meter
(c) Geobasisdaten GEObasis.nrw Bonn 2009

0.00 Maßnahme
00 Maßnahmenfläche

Grenze FFH-Gebiet
Grenze NSG
§62 Biotop
FFH-Lebensraumtyp

Ziel- und Maßnahmenkarte
"Stockberg"

Bearbeitung: Be, Gr, Kr
Kartographie: Ti

Stand: 20.09.2010
Maßstab: 1:3500 in A4

Landschaftsstation
im Kreis Höxter e.V.

